

TURKEY



จุดเชื่อมต่อของทวีปเอเชียและยุโรป
 ฮาเกีย โซเฟีย ที่ถ่ายทอดวัฒนธรรมหลากหลายศาสนา
 เมืองโบราณเอเฟซุสจากยุคกรีก-โรมัน
 ดินแดนอัศจรรย์แห่งธรรมชาติ คัปปาโดเกีย และ
 ปามุกคาเล เมืองทำริมทะเลเมดิเตอร์เรเนียน
 ที่สวยงามไม่แพ้เวียร่าของอิตาลี



หนังสือ
เลขมาตรฐานสากลประจำหนังสือ
ปรับปรุงข้อมูล
พิมพ์ครั้งแรก
จำนวน
ราคา

: คู่มือนักท่องเที่ยวตุน
: 978-616-7063-85-0
: UMBRA
: กรกฎาคม 2558
: 208 หน้า
: 259 บาท

บรรณาธิการผู้พิมพ์ผู้โฆษณา
ที่ปรึกษากฎหมาย
บรรณาธิการที่ปรึกษาอาวุโส
บรรณาธิการสำนักพิมพ์
หัวหน้ากองบรรณาธิการ
กองบรรณาธิการ
ปก/รูปเล่ม
ฝ่ายโฆษณา

อภิชาต ดิยะจันทร์
ปรีชา ไกรวรรณ
นิศารัตน์ สีตะสุวรรณ
ศิริรักษ์ เทียนทอง
ศิริเพชร เขี่ยมพันธ์
สุธิดา สมานี
บริษัท อทิตตา ศรีเอชเอ็น จำกัด
ฝ่ายขายและการตลาด
บริษัท อทิตตา พับลิเคชั่น จำกัด
โทร. 0 2972 4266 ต่อ 114-115, 117

เขต/แยกสี

บริษัท 48 พับลิค จำกัด

พิมพ์ที่

โทร. 0 2933 9571

บริษัท อทิตตา ฟรินติ้ง (ประเทศไทย) จำกัด
67/79 หมู่ที่ 7 ถ.พหลโยธิน 69
แขวงอนุสาวรีย์ เขตบางเขน กรุงเทพฯ 10220
โทรศัพท์ 0 2972 4266 โทรสาร 0 2972 4264
Homepage : www.e-travelbookshop.com

จัดจำหน่าย



บริษัท อมรินทร์ บุ๊ค เซ็นเตอร์ จำกัด
108 หมู่ที่ 2 ถ.บางกรวย-จตุจักร
ต.มหาสวัสดิ์ อ.บางกรวย จ.นนทบุรี 11130
โทรศัพท์ 0 2423 9999 โทรสาร 0 2449 9222,
0 2449 9500-6
Homepage : <http://www.naiin.com>

เจ้าของลิขสิทธิ์



บริษัท อทิตตา พับลิเคชั่น จำกัด

คำนำสำนักพิมพ์

ตุรกี ประเทศที่ตั้งอยู่ระหว่างทวีปยุโรปและเอเชีย ดินแดนที่ยังคงด้วยกลิ่นอายลึกลับน่าหลงใหล ศิลปวัฒนธรรมที่ไม่เหมือนที่ใด ดำรับอาหารอันแสนชั้นซ้อ อุดมด้วยทัศนียภาพทางธรรมชาติที่หลากหลายจากเขตภูเขาแม่น้ำ สู่ทะเลกว้างใหญ่ ไปจนถึงภาพของสุเหร่าริมขอบฟ้าของเมืองอิสตันบูล อันน่าประทับใจ

ไม่น่าแปลก...หากตุรกีจะกลายเป็นหนึ่งประเทศที่นักเดินทางอยากไปเยือนมากที่สุดของโลก

ไม่ว่าจะความตระการตาของสุเหร่าสีฟ้า ฮาเกีย โซเฟียในอิสตันบูล มหานครโรมันโบราณเอเฟซุส ทัศนียภาพน่าอัศจรรย์ของเกอเรเมที่เมืองคัปปาโดเกีย หรือจะเป็นความงามน่าพิศวงจากธรรมชาติของทะเลสาบปราสาทยูยัฝายที่เมืองปามุกคาเล

หากคุณพร้อมแล้วที่จะเดินทางไปสัมผัสกับดินแดนอันน่าหลงใหลแห่งนี้หวังเป็นอย่างยิ่งว่า คู่มือท่องเที่ยวเล่มนี้จะนำพาทุกท่านไปพบกับการเดินทางที่แสนวิเศษไม่รู้ลืม

สำนักพิมพ์อิติตตา



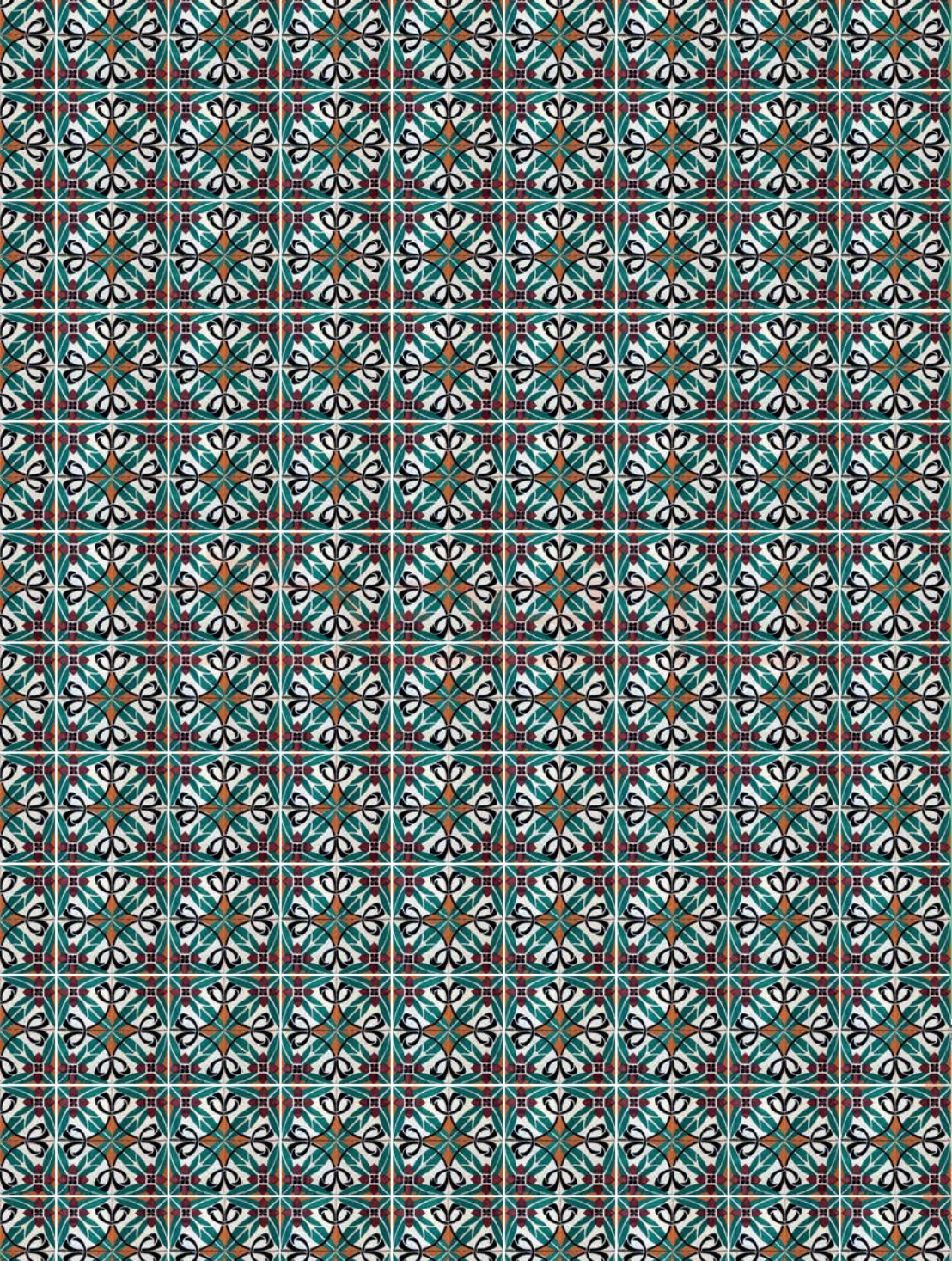


CONTENTS



- 6 Background
- 28 Visa & Passport
- 32 Transportations
- 40 Attractions & Exploring
 - 43 Marmara
 - 77 Aegean
 - 103 Mediterranean
 - 117 İç Anadolu หรือ Central Anatolia
 - 136 Karadeniz Bölgesi หรือ Black Sea
 - 141 Doğu Anadolu หรือ Eastern Anatolia
 - 147 Güneydoğu Anadolu หรือ Southeastern Anatolia
- 156 Foods & Drinks
- 164 Shopping
- 176 Hotels & Accommodations
- 186 Itineraries
- 194 Useful Phrases & Words



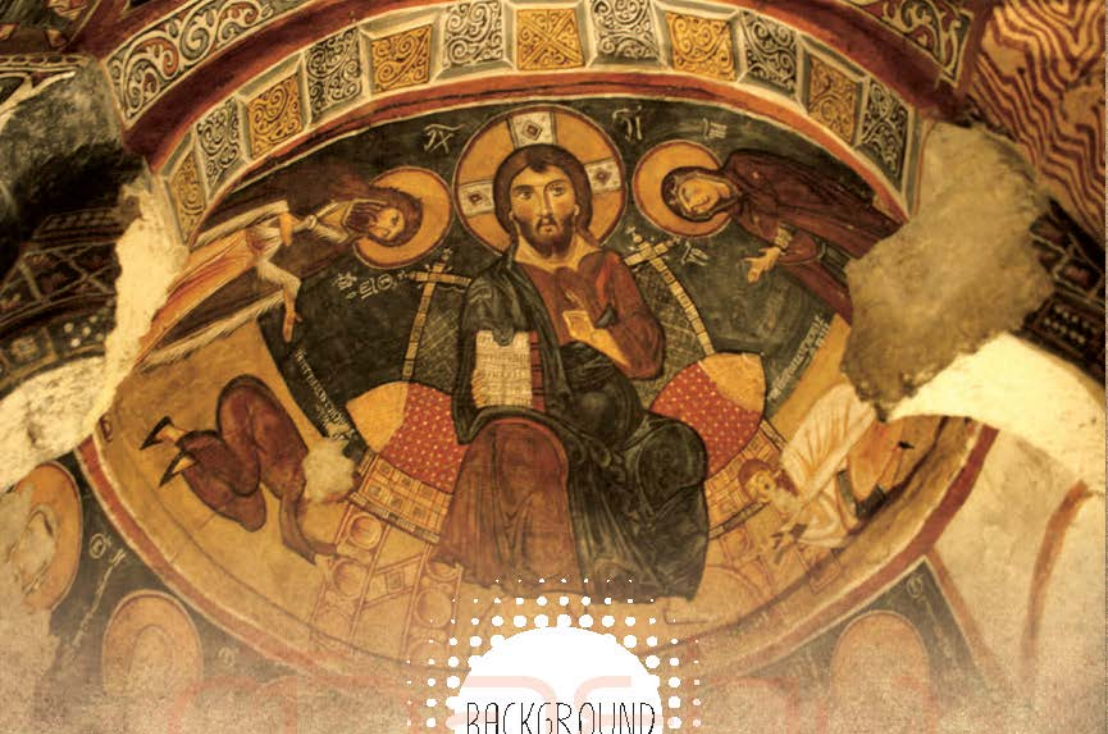




BACKGROUND

تاریخ





BACKGROUND

คินแดนที่เฮกกริวโฮเมอร์ (HOMER) รจนามหากาพย์อีเลียด (ILIAD)
คินแดนที่มาร์ก แอนโทนีและคลีโอพัตราเลือกมาค้ำน้ำผึ้งพระจันทร์เสนาหวาน
คินแดนแห่งสรวงสวรรค์ของโลกยุคโบราณ

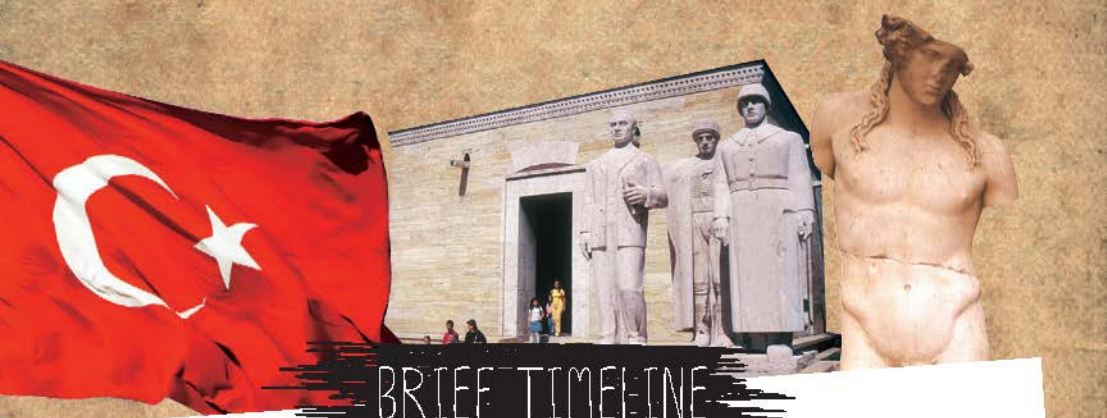
สมญานามของตุรกีเหล่านี้ อาจจะฟังดูเหมาะสำหรับนักท่องเที่ยวที่ชื่นชอบเรื่องราวสมัยโบราณ เพราะในฐานะดินแดนอันเป็นที่ตั้งอารยธรรมเก่าแก่ยุคแรกของโลกที่พัฒนามาอย่างต่อเนื่อง ตุรกีมีจุดหมายที่เกี่ยวข้องกับสิ่งเหล่านี้ให้ไปทำความรู้จักอยู่นับไม่ถ้วน

ขณะเดียวกัน หากคุณชื่นชอบความหลากหลายของยุคสมัยใหม่ นิยามการเป็น “ประเทศเดียวในโลกที่ตั้งอยู่ทั้งบนทวีปเอเชียและทวีปยุโรป” อาจน่าจะพอบอกได้ถึงตัวตนอันผสมผสานของตุรกี ไม่ว่าจะเป็นกลิ่นอายแบบเมืองทันสมัยในยุโรป หรือการเป็นเมืองมุสลิมสมัยใหม่ที่ฉีกจากกฎเกณฑ์เดิม

เมื่อตัวตนด้านต่างๆ ของตุรกีผสมผสานกันอย่างลงตัว ประกอบกับความสะดวกสบายในการเข้าถึง แม้ปีมานี้ตุรกีจึงกลายมาเป็นจุดหมายปลายทางยอดนิยมแห่งใหม่ของนักท่องเที่ยวจากหลายมุมโลก...ที่เราก็คงอยากให้คุณลองไปสัมผัสเช่นกัน



ดินแดนอันเป็นที่ตั้งประเทศตุรกีในปัจจุบัน เรียกได้ว่าเป็นหนึ่งในดินแดนต้นกำเนิดอารยธรรมโลกในหลายๆ ยุค โดยมีกลุ่มคนและจักรวรรดิต่างๆ ผลัดเปลี่ยนมาขึ้นปกครอง ไม่ว่าจะเป็นฮิตไทต์ อัสซีเรียน ฟริเจียน ไบแซนไทน์ เซลจุกเติร์ก และจักรวรรดิออตโตมัน ซึ่งเป็นบรรพบุรุษของตุรกีในปัจจุบัน



BRIEF TIMELINE

ยุคหินเก่า (Palaeolithic)

ค้นพบหลักฐานว่ามีคนอาศัยอยู่ใกล้เมืองอันตาเลีย

8000-5000 ปีก่อนคริสตกาล

เป็นยุคหินใหม่ (Neolithic) มีหลักฐานของกลุ่มสังคมแรก

คือ ชาทัลเฮอยุก (Catalhoyuk) ที่ด้านตะวันออกเฉียงใต้ของเมืองคอนยา

2500-2000 ปีก่อนคริสตกาล

ยุคสัมฤทธิ์ เป็นช่วงของอารยธรรมฮัตตี (Hatti) และ

ฮิตไทต์ (Hittite)

ปีที่ 1250 ก่อนคริสตกาล

อาณาจักรคาริเยน (Carian) ลีเซียน (Lycian) ลีเดียน

(Lydian) ฟริเจียน (Phrygian) และกรีก (Greek) กำเนิดขึ้น

657 ปีก่อนคริสตกาล

นครไบแซนติอุม (Byzantium) แห่งอาณาจักร

กรีกโบราณได้ถือกำเนิดขึ้นมีฐานะเป็นศูนย์กลางการพาณิชย์มาตั้งแต่เริ่มแรก เนื่องจากสภาพภูมิประเทศที่สะดวกต่อการเดินเรือ

550-530 ปีก่อนคริสตกาล

ตกอยู่ภายใต้การปกครองของเปอร์เซียในรัชสมัย

พระเจ้าไซรัส

334 ปีก่อนคริสตกาล

พระเจ้าอเล็กซานเดอร์มหาราชมีชัยต่อกษัตริย์

เปอร์เซีย พระองค์ได้ครอบครองดินแดนกรีก ตะวันออกกลางทั้งหมด ไปจนถึงจรดอินเดีย

230 ปีก่อนคริสตกาล

โรมันข้ามทะเลอีเจียนมายังดินแดนอนาโตเลีย

ตั้งปรากฏหลักฐานในภูมิภาคคัปปาโดเกีย อนาโตเลียตกอยู่ใต้อำนาจของสปาร์ตาและจักรวรรดิโรมันตามลำดับ

ศาสนาคริสต์เริ่มมีบทบาท นักบุญปอล (Saint Paul) สาวกของพระเยซูเข้ามาเผยแผ่ศาสนา เริ่มจากเมืองซิลิเซีย (Cilicia) ซึ่งปัจจุบันอยู่ทางตอนใต้ของตุรกี และไปยังเมืองอื่นอีกหลายเมือง

ค.ศ. 196 จักรพรรดิเซปติมิส เซเวรุส (Septimius Severus) ทำลายเมืองซิลิเซีย แล้วสร้างเมืองขึ้นใหม่ตามคำขอของพระโอรส มีการก่อสร้างกำแพงเมืองขนาดใหญ่กว่าเดิม และสร้างฮิปโปโดรมกับพระราชวังต่างๆ

ค.ศ. 324 กษัตริย์คอนสแตนติน (Constantin) ไหล่าศัตรูเข้ามาถึงเมืองนี้ และพึงใจกับความงดงามของเมือง จึงสถาปนาให้เป็นศูนย์กลางของจักรวรรดิโรมันในปีค.ศ. 330 และตั้งชื่อว่า คอนสแตนติโนเปิล (Constantinople)

ศตวรรษที่ 6 ยุคทองของคอนสแตนติโนเปิล โดยเฉพาะในสมัยพระเจ้าจัสติเนียน (Justinian, ค.ศ. 527-565) เมื่อสิ้นรัชกาล อาณาจักรมีอาณาเขตจากแม่น้ำยูเฟรติสจรดช่องแคบยิบรอลตาร์

ศตวรรษที่ 7-8 พวกอวาราร์ (Avar) เปอร์เซีย และอาหรับได้เข้าโจมตี

ค.ศ. 754 ศาสนาอิสลามได้เข้ามามีบทบาทในดินแดนนี้

ค.ศ. 1202-1204 ช่วงของสงครามครูเสดระหว่างมุสลิมและคริสเตียน ทหารครูเสดเข้าตีกรุงคอนสแตนติโนเปิล และเห็นความมั่งคั่งของเมืองจึงเกิดความโลภ จุดหมายที่ต้องการปลดปล่อยนครศักดิ์สิทธิ์จากพวกอิสลามกลับกลายเป็นการปล้นสะดม

ค.ศ. 1204-1261 หลังสมัยครูเสดเป็นการเริ่มของจักรวรรดิละติน มีการแต่งตั้งบอลด์วินแห่งฟลานเดอร์ส (Baldwin of Flanders) ขึ้นเป็นกษัตริย์แห่งจักรวรรดิโรมันตะวันออก สถาปนาจักรวรรดิละตินแห่งคอนสแตนติโนเปิล



ค.ศ. 636 พวกเติร์กมีถิ่นฐานเดิมอยู่ตอนกลางของเอเชีย ที่เรียกว่า ตูร์เคสถาน (Turkestan) เป็นนักรบซึ่งเก่งกาจ ได้เข้ามายึดอาณาจักรและยึดอาณาจักรอื่นในแถบนั้น ต่อมาดินแดนแถบนี้จึงยอมนับถือศาสนาอิสลาม

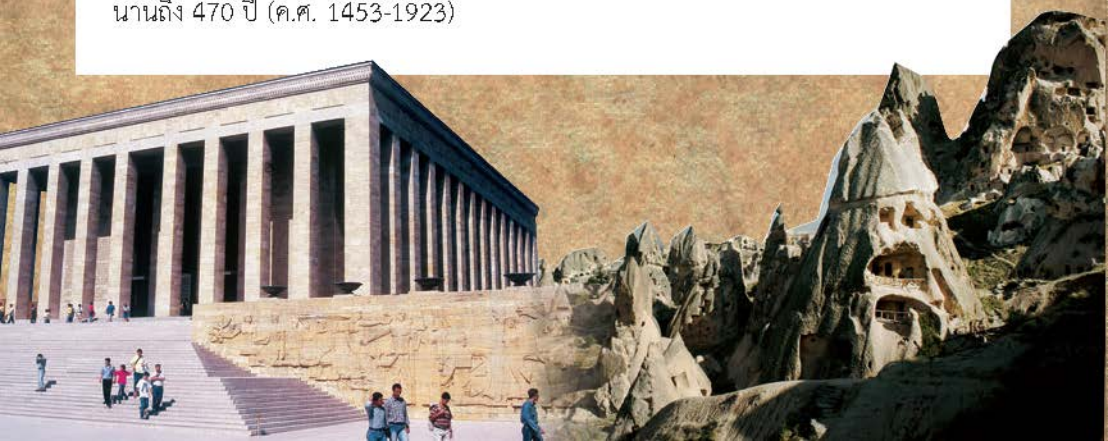
ค.ศ. 1071 อาณาจักรแรกของพวกเติร์กคือ เซลจุก (Selcuk, ค.ศ. 1071-1243) ถือกำเนิดขึ้น กินอาณาเขตครอบคลุมไปถึงดินแดนที่เป็นประเทศอิหร่านและอิรักในปัจจุบันด้วย มีเมืองคอนยา (Konya) เป็นศูนย์กลาง

ศตวรรษที่ 12 จักรวรรดิเติร์กแตกแยกภายใต้การปกครองของสุลต่านต่างๆ

ค.ศ. 1243 เจงกิสข่านนำทหารมองโกลบุกทะลุมาถึงเอเชียย่อย ยึดครองทุกหัวเมืองที่ผ่าน จวบจนมองโกลถอนกำลัง สุลต่านออสมันที่ 1 (Sultan Osman I) ก่อตั้งรัฐออตโตมันขึ้นในปีค.ศ. 1299 นครหลวงแห่งแรกคือ อิสนิค

ค.ศ. 1335 เมืองหลวงของรัฐออตโตมันย้ายไปที่บูร์ซา ตามมาด้วย เอดีร์เนในปีค.ศ. 1363

ค.ศ. 1453 สมัยของสุลต่านเมห์เหม็ดผู้พิชิต (Sultan Mehmed II - the Conqueror) พวกออตโตมันเติร์กมีอำนาจมาก จึงข้ามช่องแคบดาร์ดาแนลส์ (Dardanelles) และช่องแคบบอสฟอรัส ตีกรุงคอนสแตนติโนเปิลแตกในวันที่ 29 พฤษภาคม ค.ศ. 1453 เป็นจุดเริ่มของการตั้งเป็น “จักรวรรดิออตโตมัน” ซึ่งคงอยู่นานถึง 470 ปี (ค.ศ. 1453-1923)





ค.ศ. 1453 อิสตันบูลเป็นศูนย์กลางของจักรวรรดิออตโตมัน มาจนถึงปีค.ศ. 1918

ค.ศ. 1911-1912 สงครามบอลข่าน (Balkan War) ส่งผลให้กรีซและบัลแกเรียได้รับเอกราช

ค.ศ. 1918 จักรวรรดิออตโตมันร่วมสงครามโลกครั้งที่ 1 โดยอยู่ฝ่ายเดียวกับเยอรมนีและเป็นฝ่ายพ่ายแพ้สงคราม ทำให้ฝ่ายชนะสงครามแบ่งส่วนครอบครองดินแดนออตโตมัน กองทหารสัมพันธมิตรเข้ายึดอิสตันบูล กรีซเข้ายึดอิสมีร์ และวางแผนจะรวมอนาโตเลียตอนใต้เข้ากับมหาอาณาจักรกรีก (Greater Greece) ฝรั่งเศสครอบครองส่วนตะวันออกเฉียงใต้ของอนาโตเลีย และอิตาลีเข้าควบคุมอนาโตเลียตอนใต้

ค.ศ. 1918 ในปีเดียวกันนั้นเอง ประชาชนชาวตุรกีรวมกำลังกันขึ้นประท้วงประกาศสงครามเพื่ออิสรภาพ ภายใต้การนำของนายพลมุสตาฟา เคมาล อตาเติร์ก (Mustafa Kemal Atatürk)

ค.ศ. 1923 ในวันที่ 29 ตุลาคม มุสตาฟา เคมาลได้เปลี่ยนการปกครองประเทศเป็นระบบสาธารณรัฐ และเป็นประธานาธิบดีคนแรกของตุรกี พร้อมทำการย้ายเมืองหลวงไปที่อังการา (Ankara)

หลังจากเปลี่ยนระบอบการปกครอง มุสตาฟา เคมาล ผู้ได้รับสมญาว่า อตาเติร์ก (Atatürk แปลว่าบิดาของตุรกี) เขาเริ่มเปลี่ยนตุรกีให้เข้ากับยุคสมัยของโลก หลายอย่างส่งผลให้เกิดตัวตนในปัจจุบันของตุรกี



- ❁ ด้านเครื่องแต่งกาย (3 ตุลาคม ค.ศ. 1934) สำหรับเพศชาย ยกเลิกการสวมหมวกแขกและหมวกแบบอาหรับ เพศหญิงยกเลิกการคลุมหน้าและแต่งดำ
- ❁ ปฏิรูปร่างทางศาสนาและการเมืองสมัยจักรวรรดิออตโตมัน (10 เมษายน ค.ศ. 1928) ล้มเลิกคตินี้ถือว่าสุลต่านเป็นผู้มีอำนาจสูงสุดด้านการปกครองและทางศาสนา
- ❁ เปลี่ยนการใช้ตัวหนังสืออาหรับเป็นละติน (3 พฤศจิกายน ค.ศ. 1928) เพื่อให้อ่านออกเสียงได้สะดวก ถูกต้องยิ่งขึ้น และง่ายต่อการศึกษา
- ❁ ใช้ปฏิทินสุริยคติแทนปฏิทินศาสนาอิสลาม (24 ธันวาคม ค.ศ. 1925)
- ❁ ปฏิรูปเรื่องสิทธิ (17 กุมภาพันธ์ ค.ศ. 1926) มีครอบครัวแบบผัวเดียวเมียเดียว แทนการที่ผู้ชายสามารถแต่งงานภรรยาได้ 4 คน และการหย่าต้องเป็นการเห็นชอบของ 2 ฝ่าย โดยมีกระบวนการยุติธรรมสนับสนุน
- ❁ ให้สิทธิผู้หญิงในการเป็นสมาชิกสภาผู้แทนและรัฐสภา ตลอดจนการใช้เสียงเลือกตั้ง (ค.ศ. 1934)



ART & CULTURE

วัฒนธรรมของตุรกีเป็นการผสมผสานเอาความเป็นตะวันตกและตะวันออกเข้าด้วยกัน ฟังดูอาจเป็นข้อความที่ได้ยินกันบ่อย แต่การอธิบายอย่างนั้นก็ไม่ได้อะไร ลองคิดตามดูว่าในฐานะที่เป็นศูนย์กลางอาณาจักรต่างๆ มาหลายยุค ตุรกีย่อมซึมซับเอาวิถีของผู้คนที่ผลัดเปลี่ยนกันมาปกครองดินแดนแถบนี้ และหลอมรวมกลายเป็นมรดกทางวัฒนธรรมส่งผ่านกันมาเรื่อยๆ ไม่ว่าจะเป็นจากยุคกรีกโบราณ วัฒนธรรมโรมัน อาณาจักรเปอร์เซีย อาณาจักรไบแซนไทน์ จักรวรรดิออตโตมัน เป็นต้น

การหลอมรวมทางวัฒนธรรมจากยุคต่างๆ แล้วส่งต่อเป็นตัวตนของตุรกีในปัจจุบัน ส่วนที่เห็นได้ชัดที่สุดน่าจะเป็นวัฒนธรรมออตโตมันที่มีอิทธิพลจากยุคกรีก-โรมัน ผสมเข้ามาในวัฒนธรรมอิสลามอยู่แล้ว ต่อมาเมื่อนวนกกับวิถีหรือค่านิยมแบบตะวันตกที่รับเข้ามาเพิ่มเติมในยุคหลัง ก็ยิ่งหล่อหลอมให้ตัวตนของวัฒนธรรมตุรกีมีความไม่เหมือนใครมากยิ่งขึ้น



ตุรกี



ตุรกีได้รับการขนานนามว่าเป็นประเทศที่น่าเที่ยว 1 ใน 10 ของโลก นอกจากสถานที่ท่องเที่ยวที่สวยงาม หลากหลาย ตัวคนยังเกิดจากการผสมผสานทางวัฒนธรรม จากต่างยุค คือเสน่ห์อันเป็นเอกลักษณ์ ดินแดนเดียวในโลก ที่ตั้งอยู่ในทวีปยุโรปและเอเชีย อดีตเมืองหลวงแห่งอาณาจักรไบแซนไทน์ จักรวรรดิออตโตมัน ทั้งยังเป็นประเทศเศรษฐกิจใหม่ที่นำจับตามองของยุโรป ในยุคปัจจุบัน แม้จะมีประชากรนับถือศาสนาอิสลาม ถึง 99% แต่ความเป็นมุสลิมของผู้คนที่นี่ก็เรียกได้ว่า สบายใจใหม่มาก จนยากจะมีประเทศใดเหมือน ส่วนประกอบ เหล่านี้ล้วนหล่อหลอมให้ “ตุรกี” กลายเป็นจุดหมาย ที่แตกต่าง ทั้งยังเฝ้าชวนให้เฝ้าฝันไปถึงผืนผืนด้วยตัวเองสักครั้ง

หมวดท่องเที่ยว
สำนักพิมพ์มติชน
ISBN 978-616-7068-05-9



259.-



9 786167 063850

