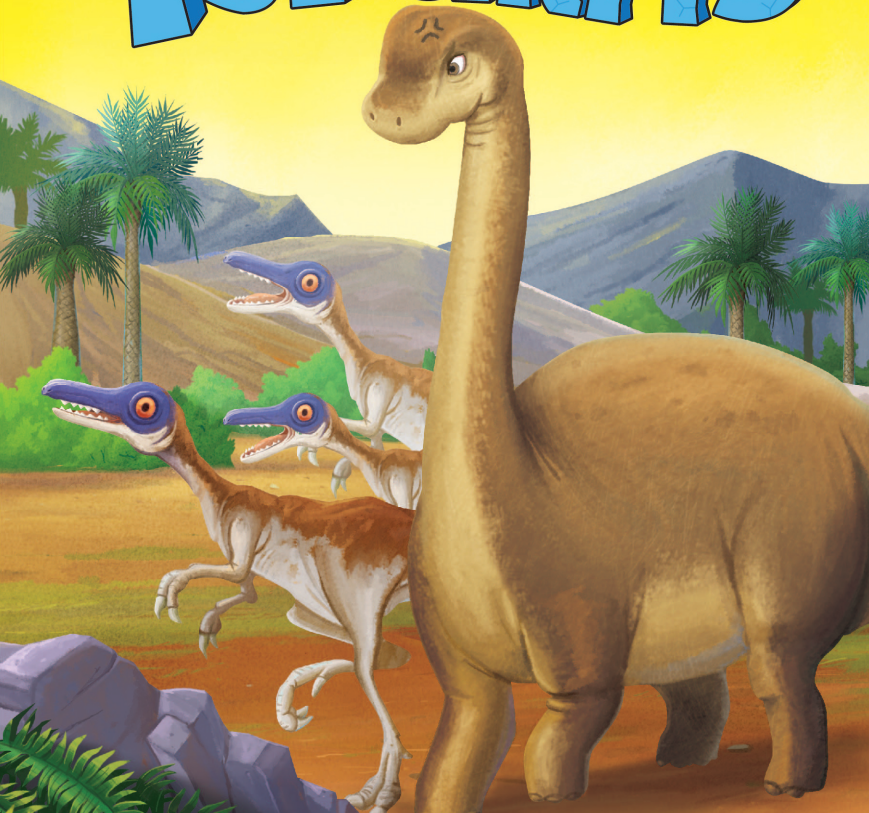


# เจาะ 51 คำตาม ตามรอย ไดโนเสาร์





น่านมีบุ๊กส์พับลิเคชันส์ จัดพิมพ์

เจาะ 51 คำถาม ตามรอยไดโนเสาร์

พิมพ์ครั้งที่ 1 เมษายน 2557

ราคา 49 บาท

© ลิขสิทธิ์ 2557: สำนักพิมพ์น่านมีบุ๊กส์พับลิเคชันส์

### ข้อมูลทางบรรณานุกรมของหอสมุดแห่งชาติ

กองบรรณาธิการน่านมีบุ๊กส์.

เจาะ 51 คำถาม ตามรอยไดโนเสาร์. -- กรุงเทพฯ: น่านมีบุ๊กส์พับลิเคชันส์, 2557.

80 หน้า.

1. ไดโนเสาร์. I. วชิระ เพชรมณีนิไล, ผู้วาดภาพประกอบ. II. ชื่อเรื่อง.

567.9

ISBN 978-616-04-1864-0

กรรมการผู้จัดการ สุวดี จงสถิตย์วัฒนา ผู้ช่วยกรรมการผู้จัดการ ราตรี สังสกฤษ ผู้จัดการ  
สำนักพิมพ์ สุชาติ งามวัฒนจินดา บรรณาธิการเล่ม พัชรภรณ์ หลวงขึ้น หัวหน้ากองพิสูจน์  
อักษรและตรวจสอบ ดวงพร วิทยุธรรมรัตน์ พิสูจน์อักษรและตรวจสอบ ภัทรทิศา บุษชะ  
รณชัย ทุมรัตน์ สุานิช ลี้มตระกูล ผู้จัดการฝ่ายศิลปกรรม เบญจสิงห์ สมบุญ ผู้จัดการกอง  
ศิลปกรรม กฤษดา เสงสงค์ ผู้ช่วยผู้จัดการกองศิลปกรรม สุนันท์ เพชรราว คอมพิวเตอร์กราฟิก  
อุมาภรณ์ แต่งอ่อน หัวหน้ากองประสานงานการผลิต จรัสศรี พรหมเทพ ประสานงาน  
การผลิต ฉัตรทิพย์ กสิสิทธิ์ สำนักงาน บริษัท น่านมีบุ๊กส์พับลิเคชันส์ จำกัด เลขที่ 11  
ซอยสุขุมวิท 31 (สวัสดี) ถนนสุขุมวิท แขวงคลองเตยเหนือ เขตวัฒนา กรุงเทพฯ 10110  
โทร. 0-2670-9800, 0-2662-3000 โทรสาร 0-2662-0919

e-mail: editorial@nanmeebooks.com

เพลตที่ ที.พี.เพลท แอนด์ ฟิล์ม โทร. 0-2274-7988

พิมพ์ที่ ที เอส อินเตอร์พรินท์ โทร. 0-2174-6055

จัดจำหน่ายทั่วประเทศ บริษัท น่านมีบุ๊กส์ จำกัด เลขที่ 11 ซอยสุขุมวิท 31 (สวัสดี)

ถนนสุขุมวิท แขวงคลองเตยเหนือ เขตวัฒนา กรุงเทพฯ 10110 [www.nanmeebooks.com](http://www.nanmeebooks.com)

กระดาษที่ใช้พิมพ์หนังสือเล่มนี้ผลิตมาจากไม้ในป่าปลูก โดยไม่ทำลายป่าไม้ธรรมชาติ  
และใช้หมึกธรรมชาติจากน้ำมันถั่วเหลือง จึงปลอดภัยต่อมนุษย์และเป็นมิตรต่อสิ่งแวดล้อม

หากหนังสือเล่มนี้ผลิตไม่ได้มาตรฐาน อาทิ หน้ากระดาษสลับกัน หน้าซ้ำ หน้าขาดหาย  
สำนักพิมพ์ยินดีปรับขอบเปลี่ยนใหม่ให้ โปรดส่งไปเปลี่ยนตามที่อยู่ด้านบน  
หรือติดต่อ Nanmeebooks Call Center โทร. 0-2662-3000 กด 1



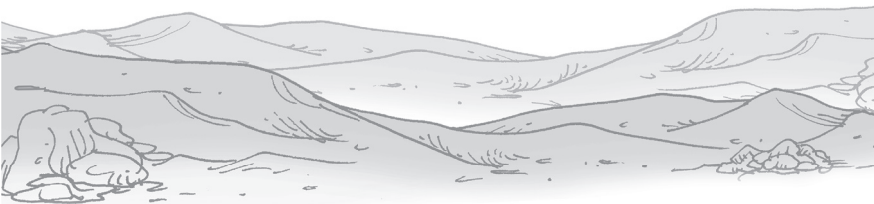
## คำนำ



ยังจำภาพยนตร์เรื่อง “จูแรสซิกพาร์ก” ภาคแรกที่ฉายเมื่อ 20 ปีที่แล้วได้ไหม หากใครยังไม่ได้ดูขอแนะนำให้ไปดูด่วน แล้วจะรู้สึกได้ถึงความอลังการงานสร้าง ตื่นตาตื่นใจกับเหล่าไดโนเสาร์หลากหลายสายพันธุ์ เพราะใครจะเชื่อว่าพวกมันเคยมีอยู่จริง!

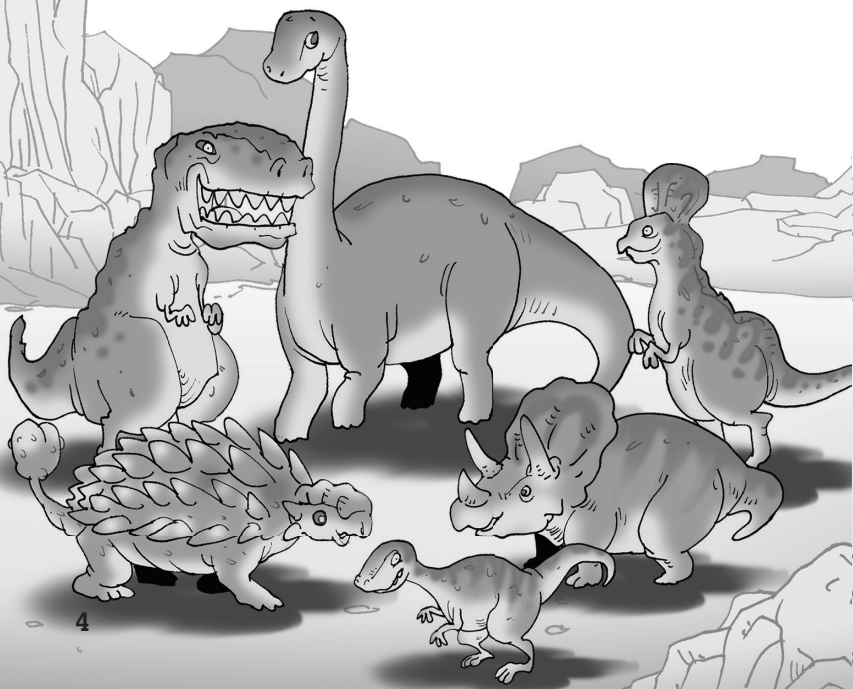
หากใครเคยดูแล้วเกิดสะกิดใจกระตุ้นต่อมความอยากรู้ อยากเห็นว่าพวกไดโนเสาร์ที่วิ่งพล่านไปทั่วท้องถนน จริงๆแล้วเกิดมาได้อย่างไร เกิดมาจากอะไร มีอะไรเป็นตัวบ่งบอกว่าพวกมันมีอยู่จริง แล้วตายเหมือนในหนังรีเพล่า รู้แน่ๆว่าตอนนี้กำลังเกาหัวกันอีกๆ อยากรู้กันแล้วใช่ไหม เข้า...งั้นลองให้เล่มนี้ช่วยไขปริศนาดูสิ!

นานมีบุ๊คส์พับลิเคชั่นส์



# 1. ไดโนเสาร์อายุยืนแค่ไหน

อายุขัยของสัตว์เลื้อยคลานดูได้จากรอยวงปีบนกระดูก ไดโนเสาร์ก็เช่นกัน เราจึงหาอายุขัยเฉลี่ยของมันได้ เมื่อเปรียบเทียบระหว่างสัตว์เลื้อยคลานกับสัตว์เลือดเย็นในอุณหภูมิร่างกายที่คงที่และขนาดตัวใกล้เคียงกัน สัตว์เลือดเย็นจะมีอายุยืนกว่า เช่น ซอโรพอด ไดโนเสาร์กินพืชคอยาวขนาดใหญ่มีอายุขัยเฉลี่ยถึง 100 ปี เพราะเป็นสัตว์เลือดเย็น





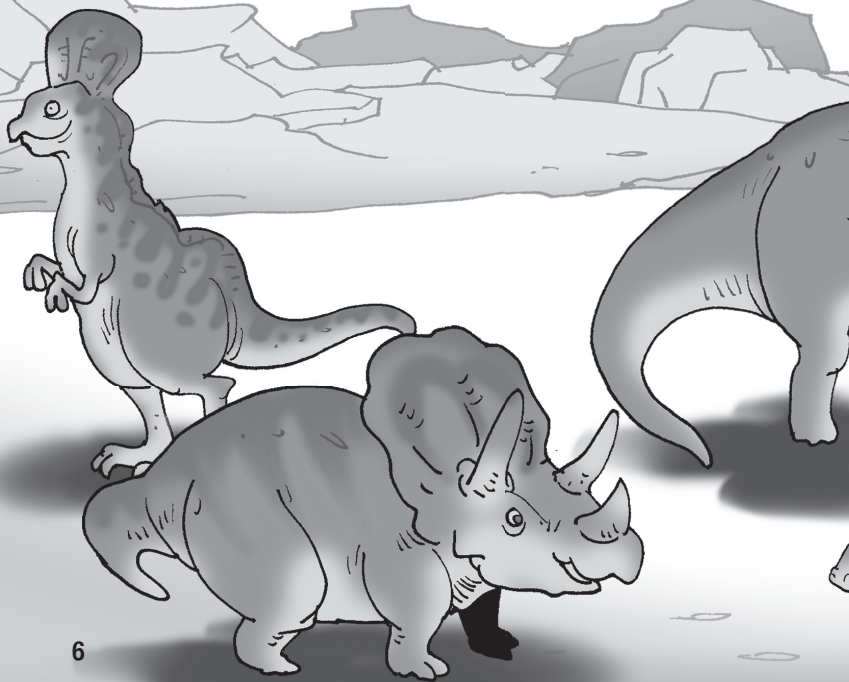
## 2. กระดูกไดโนเสาร์ช่วยให้เรารู้เพศ ของมันหรือไม่

สำหรับมนุษย์แล้ว ร่างกายผู้ชายจะใหญ่กว่าผู้หญิง แต่สำหรับไดโนเสาร์ เพศเมียจะมีขนาดใหญ่กว่าเพศผู้ เนื่องจากเพศเมียต้องตั้งท้องและดูแลอีกชีวิตที่อยู่ในร่างกาย ทำให้ต้องใช้พลังงานมาก จึงต้องมีร่างกายใหญ่โตกว่าเพศผู้

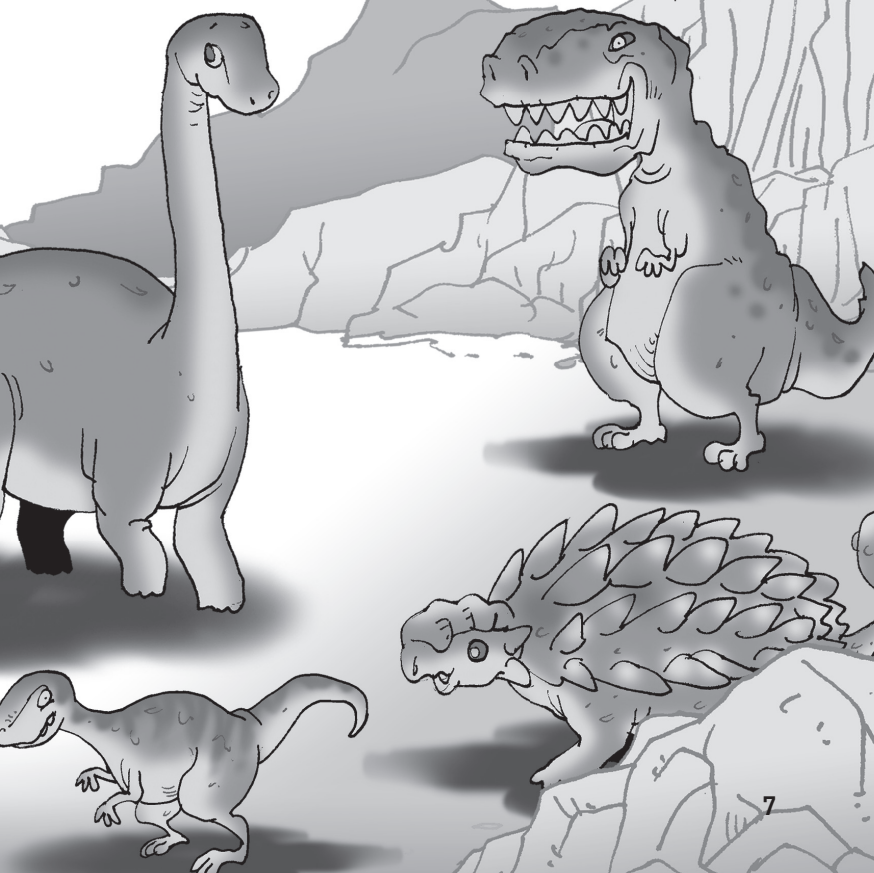


### 3. รู้ได้อย่างไรว่ามีไดโนเสาร์อยู่จริง

นักวิทยาศาสตร์พิสูจน์การมีอยู่ของไดโนเสาร์และประวัติศาสตร์โลกจากร่องรอยที่สะสมอยู่ในชั้นตะกอนดิน เมื่อค้นพบร่องรอยของไดโนเสาร์ถูกทับถมอยู่ในชั้นตะกอนดิน พวกเขาจะขุดร่องรอยเหล่านั้นเพื่อนำมาวิจัย การมีอยู่ของไดโนเสาร์จึงถูกเปิดเผยให้ทุกคนรับรู้

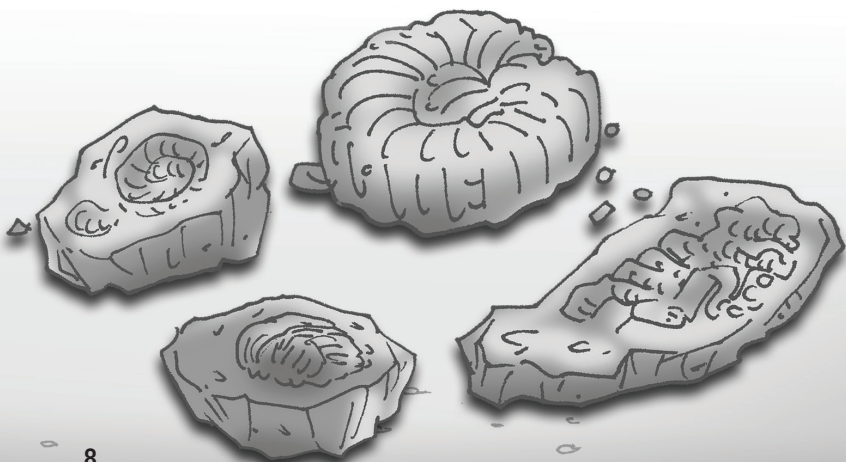


ในปี ค.ศ. 1997 ได้ค้นพบไดโนเสาร์ทั้งสิ้น 650 สกุก  
จากนั้นก็ขุดเพิ่มขึ้นอีกประมาณ 20 สกุก สันนิษฐานว่าใน  
มหายุคมิโซโซอิกอาจมีไดโนเสาร์อยู่ถึง 900-1,200 สกุก และ  
น่าจะยังมีฟอสซิลไดโนเสาร์อีกมากมายที่รอคอยการขุดค้นพบ



## 4. ใครคือคนแรกที่ค้นพบไดโนเสาร์

วันหนึ่งในปี ค.ศ. 1822 ขณะที่ ดร.กิเดียน แมนเทลล์ แพทย์ชาวอังกฤษกำลังรักษาผู้ป่วยอยู่นั้น ภรรยาของเขาก็ออกไปเดินเล่นรอบ ๆ บ้าน เธอพบก้อนหินที่มีลักษณะคล้ายเขี้ยว อยู่ในโรงเก็บเครื่องมือ เมื่อ ดร.แมนเทลล์เห็นก้อนนั้น เขาก็รู้ว่าเป็นฟอสซิลที่มีความสำคัญมาก เขาจึงทุ่มเทให้กับการวิจัยฟอสซิล เพื่อศึกษาการดำรงชีวิตของไดโนเสาร์ ในที่สุดการมีชีวิตอยู่ของไดโนเสาร์ก็ได้รับการพิสูจน์ด้วยหลักฐานฟอสซิล ไดโนเสาร์อิ๊กัวโนดอนที่ค้นพบโดย ดร.แมนเทลล์และภรรยา





## 5. กำไมโดโบลเสาร์จึงได้ครองโลก

สัตว์เลื้อยคลานมีขายื่นออกทางด้านข้างลำตัว ต่างกับไดโนเสาร์ที่มีขาเหยียดตรงอยู่ด้านล่างลำตัว ทำให้เคลื่อนไหวที่ว่องไวและออกหาอาหารในอาณาเขตที่กว้างใหญ่ได้ดี ลักษณะของขาคือคุณสมบัติที่ทำให้ไดโนเสาร์เหนือกว่าสัตว์เลื้อยคลาน ไดโนเสาร์จึงได้ครองโลก



6.

## รู้ได้อย่างไรว่าไดโนเสาร์มีรูปร่าง อย่างที่เรเห็นในพิพิธภัณฑ์ หรือภาพยนตร์

เมื่อค้นพบกระดูกไดโนเสาร์ นักบรรพชีวินวิทยา (ผู้ที่ศึกษาซากดึกดำบรรพ์) จะระบุชนิดของกระดูกว่าเป็นส่วนใดของไดโนเสาร์พันธุ์อะไร โดยการศึกษาเปรียบเทียบรูปร่างกระดูก จากนั้นนำมาประกอบเป็นโครง แล้วจึงเติมกล้ามเนื้อตามลักษณะของการเคลื่อนไหวที่ สูดทำยก็ตกแต่งภายนอกด้วยผิวหนัง เราจึงเห็นรูปร่างหน้าตาของไดโนเสาร์ได้

