

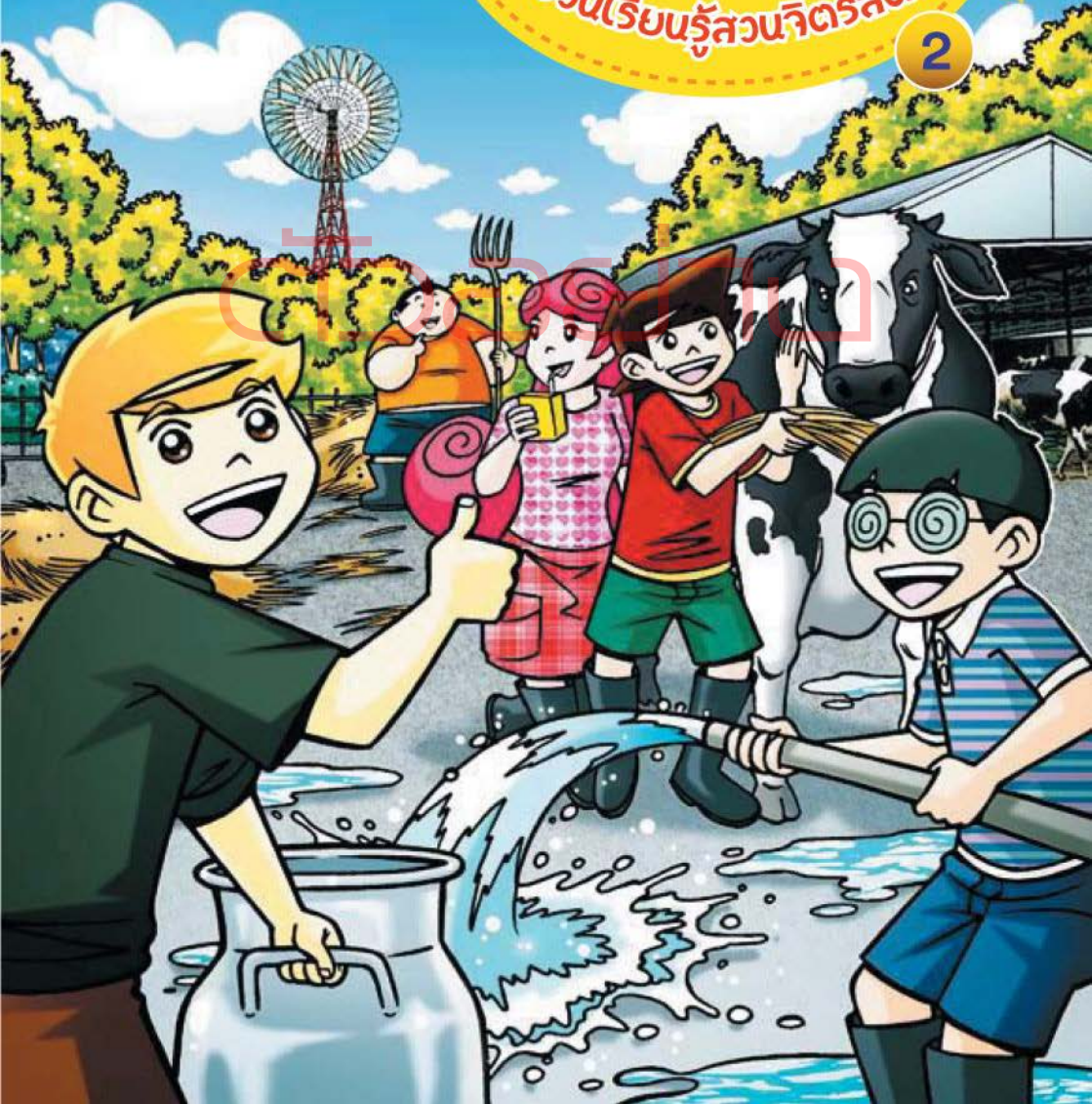


ทัศนศึกษาโครงการส่วนพระองค์ สวนจิตรลดา

มหัศจรรย์ แนวพระราชดำริ

๓๐๖
แก๊งป่วน
ชวนเรียนรู้สวนจิตรลดา

2



တီထွင်မှု

คำเ้า

การศึกษาค้นคว้าโครงการส่วพระองค์ สวงจิตรลดา ยังไม่เสร็จสิ้น หลังจากที่เราได้แก้งปวงได้ความรู้จาก โรงสีข้าว โรงพาด่าง กังหันลม สวงป่าไม้สาธิต ปอเพาะพันธ์ุปลา ไร่ผลไม้ แล้ว มาใ้เล่ม 2 ยังสนุกสวงและได้สาระกั้ต่อจาก ศูนย์รวมหมม โรงแปรรูปผลไม้ สาหร่ายเกลียวทอง เชื้อเพลิงชีวภาพ งานหัตถศิลป์ และปุ๋ยอินทรีย์ ทุกสิ่งทุกอย่างภายในพระราชมวงจิตรลดา ล้วนเกิดขึ้นมาจากความรัก ฟ้าพระทัยของพระมหากษัตริย์ที่ทรงมีต่อพสกนิกร ทรงห่วงใยและเสียสละความสุขสวงพระองค์ เ้าหาหนทางแก้ไขปัญหาที่นำไปสู่ความสุขแท้จริงและยั่งยืนของปวงราษฎร

สิ่งที่พวงเราทุกคนสามารถทำเพื่อตอบแทนพระมหากษัตริย์คือของพระองค์ได้ ก็คือทำหน้าที่ของตัวเองใ้ดีที่สุด และหม้หม้รับแพวงพระราชาดำริมาปฏิบัติ เพื่อชีวิตที่เป็้ประโยชน์และมีความสุข



แม่เข้าใจลูกหรือไม่

เก่ง

เด็กชายจอมทะเล้น
สนใจกีฬามากกว่าการเรียน
ช่างคิดช่างฝัน มีแรงฮึดเป็นฝักๆ
แล้วแต่สิ่งแวดล้อมจะพาไป



ขี้ตลกขบขัน

สาวน้อยพรหนึ่งเดียวในเกสร
เป็นที่เอ็นดูของผู้ใหญ่ เพราะขี้อายขี้อายน่ารัก
มีแต่เพื่อนๆ ในเกสรเท่านั้นที่รู้ว่าเธอจะ
ร้องไห้ไปซะแล้ว

อ้วน

ลูกชายอ้วนจอมขบถ
เซี่ยวชานูเรื่องการกิน
ไม่ว่าจะเหนื่อยสักแค่ไหน
ถ้ามีอาหารเป็นเป้าหมาย อ้วนไปเลยหัว





แว่น

เปรียบเทียบเสมือนสารทวารมคอเลื่อนที่
ความเป๋นเลิศทางวิชาการไม่เคยแพ้ใคร
ยอมให้แก่งแย่งอย่างเดียว คือวิชาผลึกษา

ใจ

เผื่อใจจากฐานะทางบ้านมีอันจะกิน
ทำให้ใจใช้ชีวิตสบายมาตลอด
ติดเกม บางครั้งชอบตั้งชื่อเล่นให้ฐานมั่วๆ
จนเกิดเรื่อง



อาจารย์บังเอิญ เก่งการสอน

เผื่อย้ายเข้ามาไม่ทันไร
ก็เริ่มปวดหัวกับเหล่าแก๊งป่วน
เป๋นครูใจดี แต่ชอบทำเสียงเข้มหน้าดู

สารบัญ

บทนำ.....	7
ตอนที่ 1 ศูนย์รวมนม.....	19
ตอนที่ 2 ผลไม้แปรรูป.....	59
ตอนที่ 3 สาหร่ายมหัศจรรย์.....	73
ตอนที่ 4 เชื้อเพลิงชีวภาพ.....	91
ตอนที่ 5 ศิลปะหัตถกรรมแสนสวย.....	103
ตอนที่ 6 ปู๋ยเพื่อชีวิต.....	125









ช่วย... นิดหน่อย เธอก็เห็นว่าฉันตั้งใจเรียนมากขึ้น
ทำการบ้านเองตลอดอาทิตย์ที่ผ่านมาทำไม
แต่เรื่องลับสมมงนี่ฉันก็ต้องมีบ้างล่ะ
ไม่เงั้นชีวิตก็แข็งแรงแลยล่ะ สิ

นี่แหละนางพวอกอ๊าก



นี่เด็กๆ อย่ามัวแต่เสียเวลาเลย
ยังมีโครงการส่วนพระองค์อีก
ตั้งหลายโครงการรออยู่อีกนะ



อาจารย์ครับ
ให้พวกเราทำรายงาน
เกี่ยวกับโครงการส่วนพระองค์
ในวังสวนจิตรลดา
แล้วยังต้องให้พูดหน้าชั้น
ด้วยหรือครับ



สมว่าอาจารย์คงต้องมีเหตุผล
อะไรสักอย่างที่ทำให้ทำอย่างนี้
ใช่ไหมครับ



อ้อ...
เหตุผล
เทร
มีสิ
เอ่อ...





อะไรงี้ธุรกิจ
หมายความว่ายังไงหรอ
ฉันไม่เห็นจะเข้าใจเลย



โครงการส่วนพระองค์ในวังส่วนจิตรลดา
จะแบ่งการดำเนินงานออกเป็น
สองกลุ่มด้วยกันจะ



กลุ่มแรกคือ
โครงการที่ไม่ใช่ธุรกิจ
เป็นโครงการที่ได้รับการสนับสนุนจาก
หน่วยงานราชการ รวมทั้งหน่วยงานจากภาคเอกชน
เพื่อปฏิบัติงานสนองพระราชดำริเกี่ยวกับการแก้ปัญหา
และพัฒนาด้านการเกษตร ควบคู่ไปกับการอนุรักษ์
ทรัพยากรธรรมชาติและสิ่งแวดล้อมจะ



อีกกลุ่มก็คือ
โครงการกึ่งธุรกิจ
เป็นโครงการที่ศึกษาค้นคว้าการแปรรูป
วัตถุดิบทางการเกษตร เพื่อเผยแพร่ความรู้
และจำหน่ายผลิตภัณฑ์ ในราคาที่ไม่หวังผลกำไร
เพื่อส่งเสริมให้ประชาชน ได้บริโภค สินค้าคุณภาพ
ที่ผลิตได้เองภายในประเทศ โดยรายได้จะนำมา
ใช้บริหารและพัฒนาโครงการต่างๆ
ต่อไปอีกไงล่ะ

๑๐...

แล้วโครงการที่เราไปดูมาแล้ว
จัดอยู่ในกลุ่มไหนกันบ้างล่ะ



งั้นเราลอง
มาทบทวนกัน
ดูหน่อยเป็นไง
ว่าจะอยู่กลุ่มไหน
ดีมีัย



๑๑...

อันแรกที่เราเราไปดูก็
โครงการนันทนาการ
แบบนี้อยู่กลุ่มไหนล่ะ



ถ้าให้ฉันเดา
ก็น่าจะอยู่ในกลุ่ม
โครงการที่ไม่ใช่ธุรกิจ
ซื่อก็บอกอยู่แล้วว่า
เป็นการทดลอง



ถูกต้องจะ
นาช้การทดลอง
อยู่ในกลุ่ม
โครงการที่
ไม่ใช่ธุรกิจ
เก่งมาก





แล้วโรงสีข้าวตัวอย่าง
ที่ไปดูมาละ อยู่กลุ่มไหนดี



โรงสีข้าวตัวอย่าง
มีข่าวสารคุณภาพดี
หลายชนิด จำหน่าย
โดยไม่หวังผลกำไร
ก็ต้องอยู่ในกลุ่ม
โครงการกึ่งธุรกิจ
นะสิ



แล้วโรงบดแกลบ
ก็อยู่ในกลุ่มงาน
เกี่ยวข้องกับข้าวเหมือนกัน
เป็นโครงการกึ่งธุรกิจ
ด้วยสิเปล่าละ



โรงบดแกลบ
ก็เหมือนกับ
โรงสีข้าวตัวอย่าง
เป็นโครงการ
กึ่งธุรกิจจ๊ะ



ถูกต้อง
แล้วละ



นี่โครงการบ้านพลังงาน
แสงอาทิตย์ละ อยู่กลุ่มไหนเอ่ย



อันนี้ฉันขอตอบ
ก็แล้วกันนะ

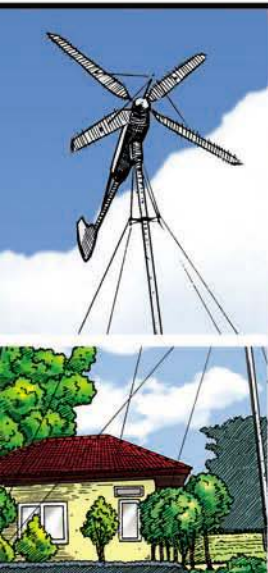


เพราะเป็นโครงการที่ได้การสนับสนุน
จากภาครัฐและเอกชน เพื่อศึกษาพลังงาน
ทางเลือก ซึ่งน่าจะอยู่ในกลุ่ม
โครงการที่ไม่ใช่ธุรกิจ

ถูกต้อง!



นายเริ่มจะรู้หลักการแบ่ง
แล้วนี่นา ไหนลองบอก
โครงการต่อไปซิ



โครงการต่อมาก็
กังหันลมที่ผลิตไฟฟ้า
และใช้สูบน้ำ



อันนี้ฉันรู้ เพราะว่า
คล้ายกับบ้านพลังงาน
แสงอาทิตย์ ซึ่งเป็น
โครงการที่ไม่ใช่ธุรกิจ





แล้วโครงการ
เพาะเลี้ยงเนื้อเยื่อพืช
จัดอยู่ในกลุ่ม
โครงการแบบไหน
ใครตอบได้



โครงการ
เพาะเลี้ยงเนื้อเยื่อพืช
เป็นโครงการช่วย
อนุรักษ์ทรัพยากร
ธรรมชาติและ
สิ่งแวดล้อม



งั้นก็ต้อง
จัดอยู่ในกลุ่ม
โครงการ
ที่ไม่ใช่ธุรกิจ
อยู่แล้ว



ยอดเยี่ยมมาก
เก่งจริงๆ
แบบนี้ไม่เสียเที่ยว
ที่มาดูงานโครงการ
ส่วนพระองค์
เลยนะจ๊ะ



เราไปดูโรงโคนมกันเถอะค่ะ
อยากเห็นการรีดนมโคแล้วค่ะ



บทอรรถย แนวพระราชดำริ

กิจกรรม
ชวนเรียนรู้สวนจิตรลดา

2

ภาชนุกสวนและร่วมเสวนาโครงการสวนพระองค์ สวนจิตรลดา
ไปกับเหล่าแก๊งป่วนกันต่อในกลุ่มงานอุตสาหกรรม
ภาพแปงรูปดอกไม้ สากข้ามภาณีรพทตและเทีต
ผลิตภัณท์เสีอเพสิช พัดฉกชมสิอป์ และปัฐฉินทิจี
ปะฉบภกษณเินตรังนี้ทำไต้ เกอ ฉ้วน โจ้ แวงน และนิศทน่อช
ไต้เข้าใจคุณค้ำฉลอภกษณเินตรังนี้บนพื้นฐานพสิทศษรฐกิจพฉเป็ช
ซึ่งพวกเฮาภูมิจีจะนำสิชเหล่านีมาแปงป็นไฟ้เพ็ชนฯ ช่วม์บริบูไปพฉฉมกัน

