



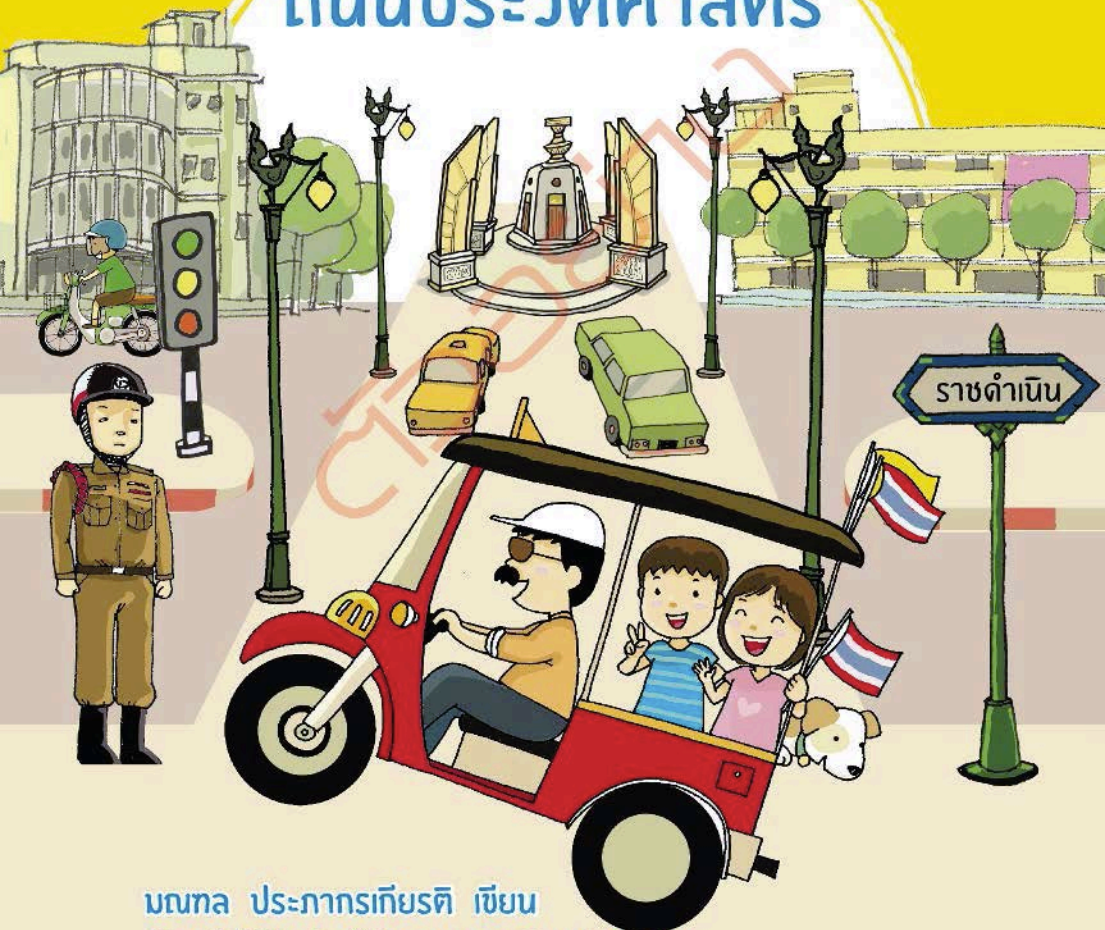
ฉบับประวัติศาสตร์

เดินชิลชิล ค้นหามาซื้อและประวัติศาสตร์ถนนในกรุงเทพฯ

กรุงเทพฯ น่ารู้

ตอน

ถนนประวัติศาสตร์



บทกล ปรกการเกียรติ เขียน

คันสนีย์ วีระศิลป์ชัย บรรณาธิการวิชาการ



BY

สำนักพิมพ์มิชชัน

www.missionbook.com

กรุงเทพฯ น่ารู้ ตอน ถนนประวัติศาสตร์ • มณฑล ปรากฏเกียรติ

พิมพ์ครั้งแรก : สำนักพิมพ์มิชชัน, กรกฎาคม 2566

ราคา 145 บาท

ข้อมูลทางบรรณานุกรม

มณฑล ปรากฏเกียรติ. กรุงเทพฯ น่ารู้ ตอน ถนนประวัติศาสตร์.

กรุงเทพฯ : มิชชัน, 2566. 144 หน้า.

1. ถนน. I. ชื่อเรื่อง.

389.411

ISBN 978-974-02-1144-0

ที่ปรึกษาสำนักพิมพ์ : ช่างชัย คณะนาท, สุพรรณ แจ้งแจ้ง, สุชาติ ศรีสุวรรณ, จุฬาลักษณ์ ภูเกิด,
ปิยชนัน สุทธิทรัพย์, ไชยันต์ พงศ์พานิชย์, ศิริพงษ์ จิตยวิโรจน์, นงนุช สิงห์เดชะ

ผู้จัดการสำนักพิมพ์ : กิตติวรรณ เกียรติเวช • รองผู้จัดการสำนักพิมพ์ : อู๋ฉัตร ทิมวัฒน์
บรรณาธิการบริหาร : สุธกษณ บุญปาน • บรรณาธิการสำนักพิมพ์ : พัลลภา สามสี
หัวหน้ากองบรรณาธิการ : ชติสิทธิ์ ชื่นระจุงวรรณ • ผู้ช่วยบรรณาธิการ : มณฑล ปรากฏเกียรติ
พิสูจน์อักษร : บุญพา มีธนะ • คอมพิวเตอร์กราฟิก : ชรรพพล ชัยทรงเกียรติ
ภาพปก-ภาพประกอบ : ภูมิไท ปทุมสุดี • ออกแบบปก : ธนพล ไชยอวย
ศิลปะรวม : ประสงค์ บัณฑิต • กระจายสิทธิ์ : ชัญญา สกฤดา

บริษัท มิชชัน จำกัด (มหาชน) : 12 ถนนเทศบาลนฤมาล ประชาณิเวศน์ 1 เขตจตุจักร กรุงเทพฯ 10900
โทรศัพท์ 0-2690-0021 ต่อ 1236 โทรสาร 0-2690-6318

แม่พิมพ์สี-ขาวดำ : กองพิมพ์สี บริษัท มิชชัน จำกัด (มหาชน) 12 ถนนเทศบาลนฤมาล ประชาณิเวศน์ 1
เขตจตุจักร กรุงเทพฯ 10900 โทรศัพท์ 0-2690-0021 ต่อ 2400-2402

พิมพ์ที่ : โรงพิมพ์มิชชันพลาเน็ต 27/1 หมู่ 6 ถนนสุราษฎร์ประชาสงเคราะห์ 2 ตำบลบางพูด อำเภอปากเกร็ด
นนทบุรี 11120 โทรศัพท์ 0-2694-2133, 0-2692-0696 โทรสาร 0-2692-0697

จัดจำหน่ายโดย : บริษัทงานดี จำกัด (ในเครือมิชชัน) 12 ถนนเทศบาลนฤมาล ประชาณิเวศน์ 1
เขตจตุจักร กรุงเทพฯ 10900 โทรศัพท์ 0-2690-0021 ต่อ 3360-3363 โทรสาร 0-2691-9012

Matchon Publishing House a division of Matchon Public Co.,Ltd.

12 Tethsabannaruean Rd, Prachanivate 1, Chatuchak, Bangkok 10900 Thailand



หนังสือฉบับนี้ผลิตด้วยหมึกที่เป็นมิตรกับสิ่งแวดล้อม
ด้วยหมึกออร์แกนิก ลดการใช้กระดาษ และส่งเสริมการรีไซเคิล



ถนน กับ ประวัติศาสตร์

Let's go on the road.

"ถนน" ในกรุงเทพฯ มีมากมายหลายสาย ซึ่งอันที่จริงแล้วถนนเกิดขึ้นตั้งแต่ช่วงแรกๆ ที่มนุษย์เราเริ่มเดินทางด้วยเท้าไปเมื่อผ่านกาลเวลามายาวนาน ถนนก็เริ่มพัฒนาการไปเรื่อยๆ จนกลายเป็นถนนหนทางที่เราเห็นในปัจจุบันนี้แหละ

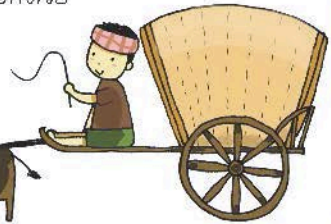
เห็นไหมล่ะว่า ถนนหนทาง เกิดขึ้นมานานมากแล้ว และเมื่อสิ่งใดที่มีอายุเก่าแก่ย่อมมี **"ประวัติศาสตร์"** อยู่ด้วย

"ประวัติศาสตร์" คำนี้อาจมีมากมายหลายนิยาม แต่สิ่งที่เหมือนกันคือ **"สิ่งที่เกิดขึ้นในอดีต"** ไม่ว่าจะเป็นเหตุการณ์ การกระทำ วิถีชีวิต ฯลฯ ล้วนแต่เป็นส่วนหนึ่งในประวัติศาสตร์แทบทั้งสิ้น



หนังสือเล่ม **"ถนนประวัติศาสตร์"** ไม่เพียงแต่บอกที่มาที่ไปของชื่อถนนที่น่าสนใจในกรุงเทพฯ เท่านั้น แต่ยังบอกเล่าเรื่องราวและเชื่อมโยงเกร็ดประวัติศาสตร์ที่ฝังตัวอยู่ในถนนสายนั้นๆ อีกด้วย

เมื่อเด็กๆ ได้อ่านถนนประวัติศาสตร์เล่มนี้ ก็จะได้เรียนรู้ประวัติศาสตร์รอบตัวไปด้วยเลยละ

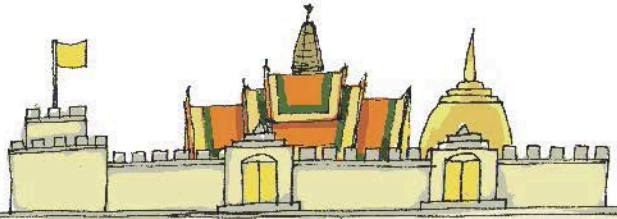


กองบรรณาธิการ M Young

www.facebook.com/myoungbook

ถนน

ประวัติศาสตร์



แแรกเริ่มสร้างถนน แแรกเริ่มถนนหนทาง 9



ทำไมต้องสร้างถนนหนทาง 12

ถนนใหม่สายแรก 14

ถนนเจริญกรุง 16 ถนนบำรุงเมือง - ฟ้าอมรินทร์ 20

ลัดเลาะถนนรอบวัง 24

ถนนสนามไชย 26 ถนนหน้าพระลาน 29

ถนนท้ายวัง 28 ถนนมหาธาตุ 30

ถนนสามแพร่ง 32

ถนนแพร่งนรา 35

ถนนแพร่งกุฎ 36

ถนนแพร่งสรรพศาสตร์ 37





ถนนชื่อนามจากจีน สู่ไทย 40



ถนนศรีอยุธยา 44

ถนนราชสีมา 45

ถนนสุขุมวิท 46

ถนนพิษณุโลก 47

ถนนสวรรค์โลก 48

ถนนอุทอง 49

ถนนสุพรรณบุรี 50

ถนนพิษัย 51

ย่านอดีตถนนหนทาง วันวานยังคงมีอยู่ 52

ถนนหน้าหีบเพย 55

ถนนศาลาแดง 56

ถนนหลานหลวง 60

ถนนประมวญ 63

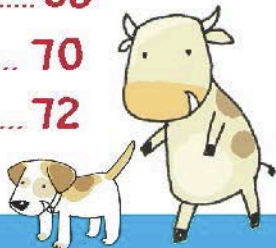
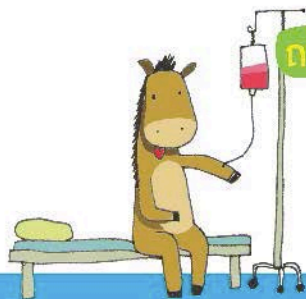
ถนนดินสอ 66

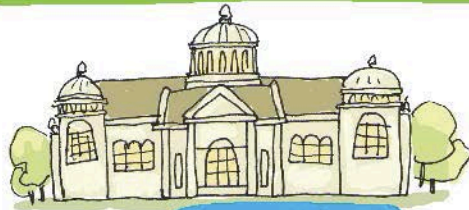


ถนนสายสรรพสัตว์ 68

ถนนสายนี้ม้าป่วย 70

ถนนหัวลำโพง 72





ถนนราชดำเนิน 74

ถนนราชดำเนินนอก 77

ถนนราชดำเนินกลาง 82

ถนนราชดำเนินใน 86



ถนนสายสงครามโลก 92



ถนนเหตุเกิดเพราะไฟไหม้ 94

ถนนตัดใหม่ย่านบางลำพู 96

ถนนข้าวสาร 98

ถนนสิบสามห้าง 100

ถนนพระสุเมรุ 99

ถนนรามบุตรี 101

เส้นทางเชื่อมสองนคร 102



รวมมิตรถนนกรุงธนบุรี

106

ถนนประชาธิปไตย 108

ถนนสมเด็จพระเจ้าพระยา 109

ถนนเจ้ากรุงธน 110

ถนนวังหลัง 111

ถนนโพธิ์สามต้น 113

ถนนวังเดิม 114



ถนนลาดหญ้า 115

ถนนบางแก้ว 116

ถนนท่าดินแดง 117

ถนนเชียงใหม่ 118

ถนนปากผิง 119

เส้นทางหลวงแห่งแผ่นดินไทย จากกรุงเทพฯ สู่ต่างจังหวัด 122



ถนนพหลโยธิน 124

ถนนสุขุมวิท 126

ถนนเพชรเกษม 128

ชั้นรถโดยสารในกรุงเทพฯ

132

รถม้าเทียม 134

รถม้าโดยสาร 136

รถรางไฟฟ้า 138

รถยนต์ 140

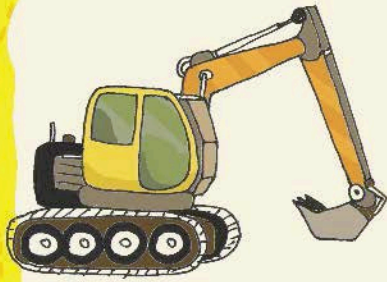
อ่านอดีต เพื่อมองอนาคต

142

หนังสืออ่านเพิ่มได้ความรู้

143



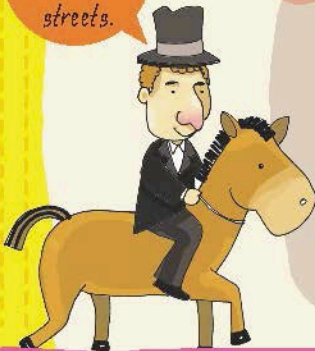


ถนนใหม่ สายแรก



ในสมัยโบราณถนนหนทางก็เกิดขึ้นบ้างแล้ว แต่ถนนเหล่านี้เป็นถนนดินตามธรรมชาติ เมื่อถึงฤดูฝนก็แทบจะเดินทางไม่ได้ ในสมัยพระบาทสมเด็จพระจอมเกล้าเจ้าอยู่หัว เริ่มเปิดประเทศมากขึ้น ทำให้เทคโนโลยีความเจริญต่างๆ จากต่างประเทศเริ่มเข้ามาในประเทศไทย และพวกเขาต่างชาติที่อยู่ในกรุงเทพฯ นี้เองที่เป็นจุดเริ่มต้นของถนนแบบตะวันตกสายแรกในไทย

We
need more
convenient
streets.



“ชาวยุโรปเคยขี่รถม้าเที่ยวตากอากาศ ได้ความสบาย ไม่มีไข้เจ็บเข้ามาอยู่ที่กรุงเทพฯ พระมหานคร ไม่มีถนนหนทางที่จะขี่รถม้าพากันเจ็บไข้เนืองๆ ได้ทรงทราบหนังสือแล้ว ทรงพระราชดำริเห็นว่าพวกเขายุโรปเข้ามาอยู่ในกรุงมากขึ้นทุกๆ ปี ด้วยประเทศบ้านเมืองเขามีถนนหนทางก็เรียบรื่น สะอาดไปทุกบ้านทุกเมือง บ้านเมืองของเรามีแต่รถเรี่ยวหนทางก็เป็นตรอกเล็กชอกน้อย หนทางใหญ่ก็เปราะแฉิบไม่เป็นที่เจริญตา ขยหน้าแก่ชาวนานาชาติ เขาว่าเข้ามาเป็นการเตือนสติ เพื่อจะให้บ้านเมืองงดงามขึ้น”

ถนนสามแพร่ง แห่งกรุงเทพฯ



1

ถนนสามแพร่ง คือถนนสามสายที่เป็นทางเชื่อมระหว่างถนนตะนาวกับถนนอัษฎางค์ เมื่อเป็นถนนเชื่อมแล้ว ก็ทำให้เกิดทางแพร่งหรือทางแยก มีด้วยกันทั้งหมด สามแพร่ง สามสายด้วยกัน



...รถคันนี้...
เราจ่าย
ทางไหนดี

ในอดีตสมัยธนบุรี พื้นที่บริเวณสามแพร่ง อยู่ภายนอกเขตกำแพงเมือง มีลักษณะเป็นโคลนตม กว้างขวาง จึงเรียกว่า ทะเลตม ซึ่งเป็นบริเวณที่มีความอุดมสมบูรณ์มาก สามารถปลูกข้าว ทำนาได้ ใกล้เคียงพระนคร

ต่อมาสมัยรัชกาลที่ 1 อาณาเขตของกรุงเทพฯ ได้ขยายกว้างขึ้นอีก มีการขุดคลองรอบกรุง และก่อกำแพงเมืองล้อมรอบพระนคร ทำให้บริเวณสามแพร่งไม่ได้กลายเป็นชนบทอีกต่อไป จากย่านที่อยู่นอกเมือง ก็กลายเป็นย่านภายในเมือง



2

ย้อนอดีต ถนนหนทาง

วันวานยังคงเคยมีอยู่



ถนนในกรุงเทพฯ มีมากมายหลายสาย ทั้งเก่าและใหม่เกิดขึ้นตามยุคตามสมัย สิ่งหนึ่งที่เกิดขึ้นตามการก่อสร้างถนน ก็คือสิ่งก่อสร้างริมถนน ไม่ว่าจะเป็นตึก อาคาร บ้านเรือน สิ่งเหล่านี้จะเกิดขึ้นพร้อมๆ กับถนนที่ตัดผ่าน

พื้นที่สีชมพู



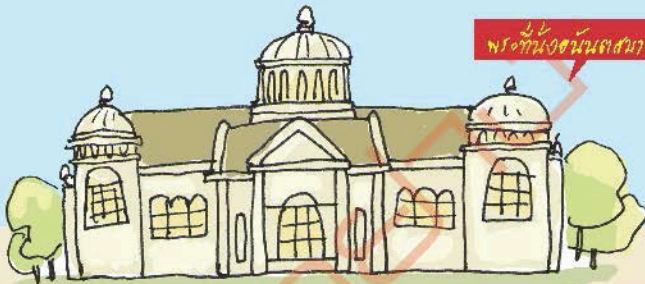
บ้านเรือนเก่า



พื้นที่สีชมพู

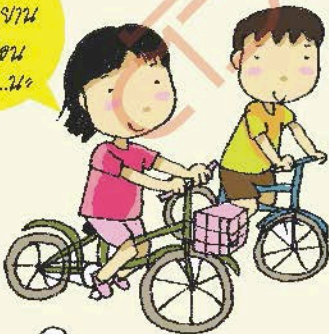


ถนน ราชดำเนิน เล่าประวัติศาสตร์



พระที่นั่งอนันตสมาคม

...ถึง...
ชั้นฟ้า
เป็นเพื่อน
รถคัน...นะ



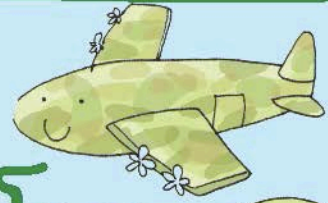
...ตอน...
ขึ้นไปด้วย

พระบรมรูปทรงม้า

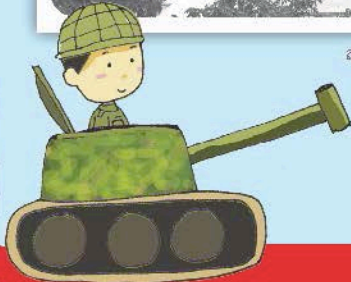


ถนน สายสงครามโลก

สงครามโลกครั้งที่ 1 เป็นจุดเริ่มต้นของสิ่งเลวร้ายที่มนุษย์เรา
ต้องทำสงครามแข่งฆ่ากันเอง อาณาเขตสงครามในครั้งนี้เริ่มต้นจาก
ทวีปยุโรปจนลุกลามกระจายไปทั่วโลก ไม่เว้นแม้แต่ประเทศไทย
ที่จำเป็นต้องเข้าร่วมสงครามเช่นกัน



สวนหย่อมบิวดวงเวียน 22 กรกฎาคม



โอดรันทดมา
รายงานตัว
ด้บผม

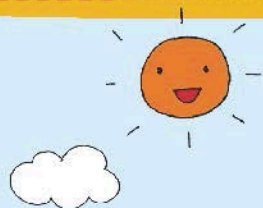
เส้นทางหลวง แห่งแผ่นดินไทย จากกรุงเทพฯ สู่ต่างจังหวัด



ถนนหนทางในกรุงเทพฯ หลังจาก
สมัยพระบาทสมเด็จพระจุลจอมเกล้าเจ้าอยู่หัว
(รัชกาลที่ 5) ก็เริ่มมีเส้นทางถนนตัดผ่านย่านต่างๆ
ขึ้นมากมาย แต่สิ่งหนึ่งที่กรุงเทพฯ ยังไม่มีก็คือ
เส้นทางที่นำพาพวกเราไปสู่จังหวัดอื่นๆ

ถ้าลองกางแผนที่สำรวจเส้นทางที่มีถนนวิ่งออกจากกรุงเทพฯ
ไปสู่จังหวัดอื่นๆ ล้านเปอร์เซ็นต์เลยจะต้องมีถนน 3 สายนี้แน่นอน
คือ ถนนพหลโยธิน ถนนสุขุมวิท และถนนเพชรเกษม

ชั้นรถโบราณ ในกรุงเทพฯ



...Go...
...Go...

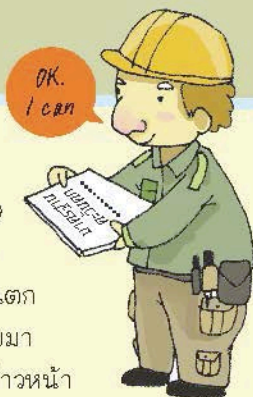
เราทราบกันดีอยู่แล้วว่าการสร้างถนน
ขึ้นมาเพื่อทางคมนาคมและความสะดวกสบาย
ในการเดินทางเพียงอย่างเดียว ไม่เหมือน
ล้าคลอง ที่อาจมีเหตุผลด้านการชลประทานด้วย



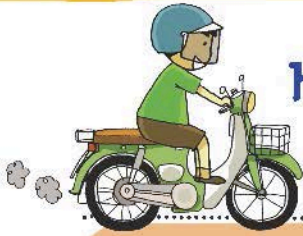
นางช่าง
สร้างถนน
มาตรฐานนะ

ตั้งแต่เริ่มสร้างถนนเจริญกรุง
ขึ้นในสมัยรัชกาลที่ 4 หลังจากนั้น

ถนนตามมาตรฐานแบบตะวันตก
ก็เริ่มเกิดขึ้นในกรุงเทพฯ เรื่อยมา
พร้อมๆ กับเทคโนโลยีความก้าวหน้า
ที่เริ่มมาสู่ประเทศไทยในสมัยเดียวกัน



OK.
I can



หนังสืออ่านเพิ่ม ได้ความรู้



ปราณี กล้าล้ม. ย่านเก่าในกรุงเทพฯ. พิมพ์ครั้งที่ 2. กรุงเทพฯ :
เมืองโบราณ, 2549

..... ย่านเก่าในกรุงเทพฯ. กรุงเทพฯ : เมืองโบราณ, 2549

นิภาพร รัชพัฒน์กุล และเทิดพงศ์ คงจันทร์. Walkingtown
ทอดน่องท่องเที่ยว ประวัติศาสตร์การเมืองไทย. กรุงเทพฯ :
มติชน, 2548

สุจิตต์ วงษ์เทศ. กรุงเทพฯ มาจากไหน. พิมพ์ครั้งที่ 2. กรุงเทพฯ :
มติชน, 2548

สมบัติ ปลายน้อย. เล่าเรื่องบางกอก ฉบับสมบูรณ์. พิมพ์ครั้งที่ 7.
กรุงเทพฯ : พิมพ์คำ, 2555

คันสนีย์ วีระศิลป์ชัย. ชื่อบ้านนามเมืองในกรุงเทพฯ. พิมพ์ครั้งที่ 7.
กรุงเทพฯ : มติชน, 2551

..... ย่านการค้า "ตะวันออก" แห่งแรกของกรุงเทพฯ.
กรุงเทพฯ : มติชน, 2547



แซะ

ที่ภาพประกอบ

แซะ

หอดจดหมายเหตุแห่งชาติ, กรุงเทพฯ มาจากไหน, ชื่อบ้านนามเมือง,
ย่านการค้าตะวันออกแห่งแรกของกรุงเทพฯ, Walkingtown
ทอดน่องท่องเที่ยว ประวัติศาสตร์การเมืองไทย

ขอบคุณ
ครับ

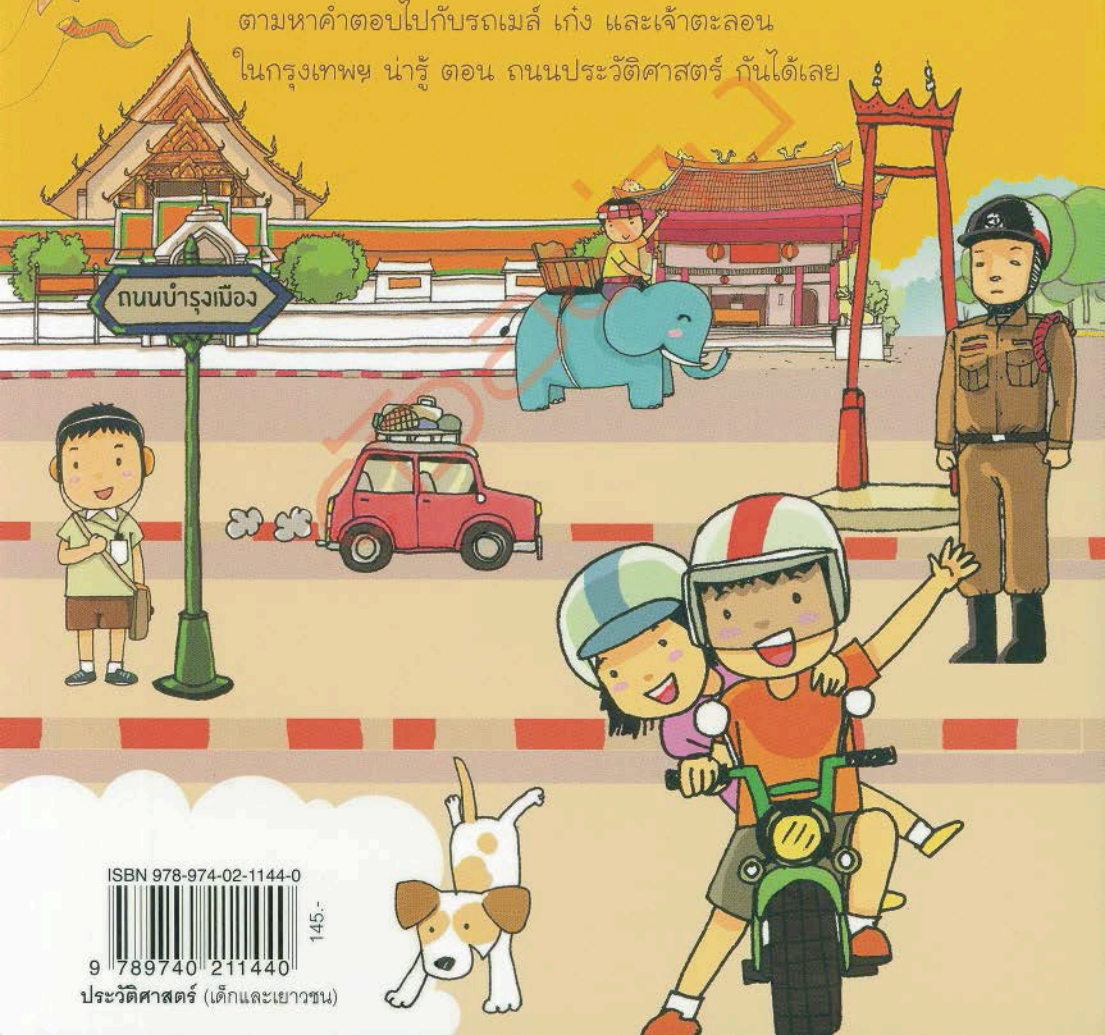




สองคู่หูสุดซี้ รถเมล์และแก๊ง พร้อมด้วยเจ้าตะลอน สุนัขจอมซน
จะไปตะลุยถนนในกรุงเทพฯ ขุดคุ้ยประวัติความเป็นมาของถนนแต่ละสาย
ทำให้พวกเขาเจอสิ่งที่น่าสนใจมากมาย

- ทำไมชื่อถนนถึงมีที่มาจากชุดกระเบื้องจีน?
- ถนนสายใดบ้างที่วันวานเคยมีอยู่ แต่ปัจจุบันหายวับไปแล้ว?
- รู้หรือไม่ว่า ถนนหลานหลวง เดิมเคยเป็นสถานที่เลี้ยงสัตว์!!!
- ถนนหน้าหีบเผย อยู่ที่ไหน และคืออะไร?

ตามหาคำตอบไปกับรถเมล์ แก๊ง และเจ้าตะลอน
ในกรุงเทพฯ น่านู๋ ตอน ถนนประวัติศาสตร์ กันได้เลย



ISBN 978-974-02-1144-0



145.-

9 789740 211440

ประวัติศาสตร์ (เด็กและเยาวชน)

