

สิงห์บุรี

amazing  
THAILAND

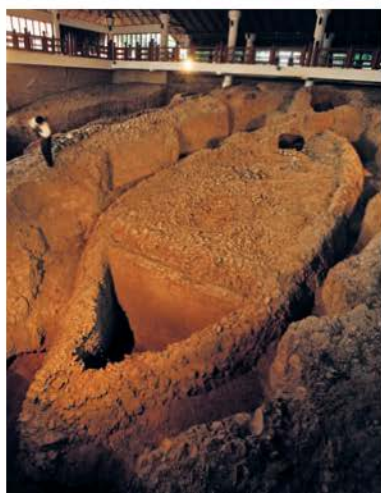


# สิงห์บุรี

# สิงห์บุรี

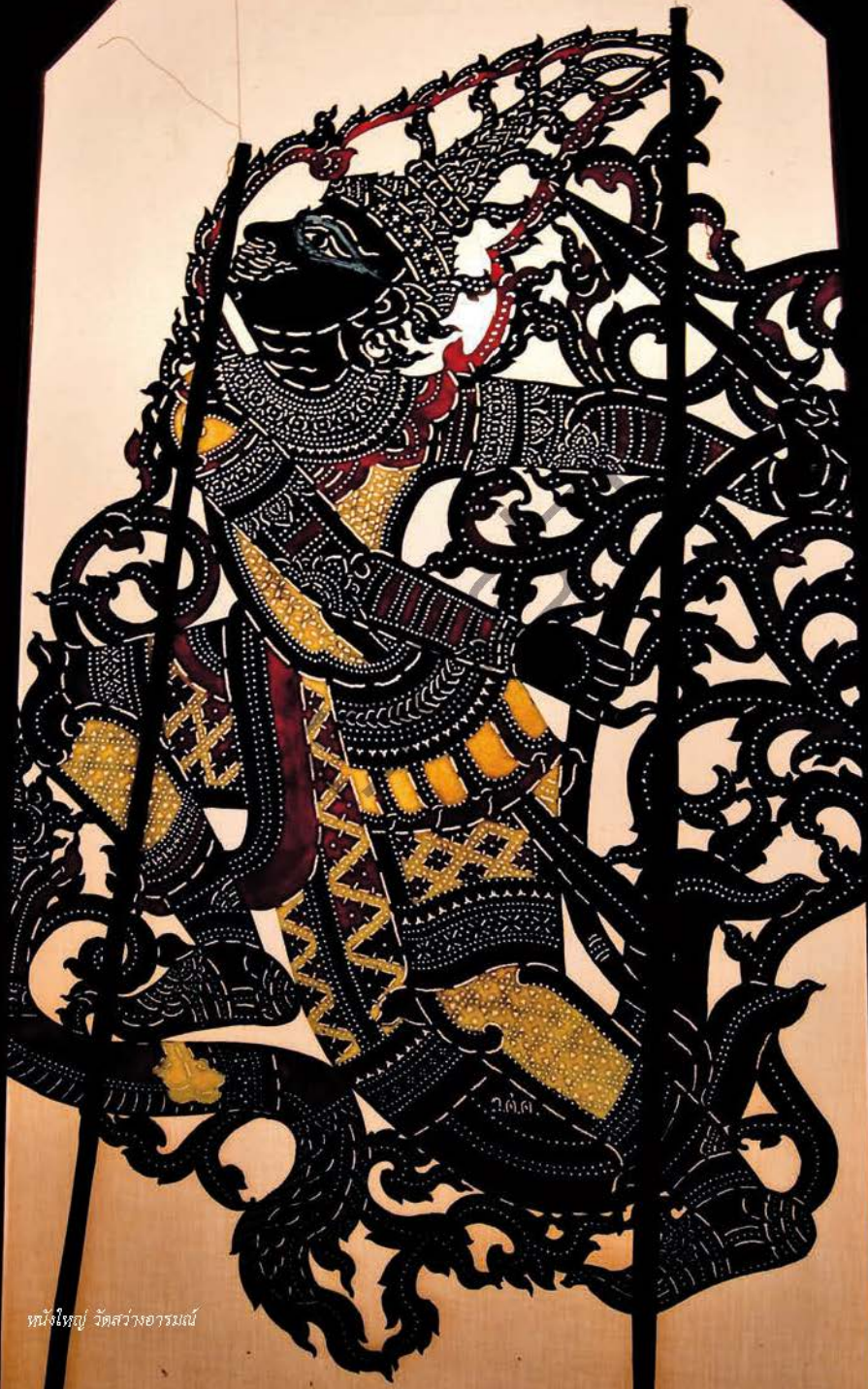






amazing  
ประเทศไทย





ว.ถ.ต.

หนังสือใหญ่ วัดสว่างอารมณ์

## สารบัญ

การเดินทาง	๘
สถานที่ท่องเที่ยว	๘
อำเภอเมืองสิงห์บุรี	๘
อำเภอพรหมบุรี	๑๔
อำเภอท่าช้าง	๑๗
อำเภอก่ายบางระจัน	๑๘
อำเภอบางระจัน	๒๐
อำเภออินทร์บุรี	๒๓
เทศกาลงานประเพณี	๒๖
สินค้าพื้นเมืองและของที่ระลึก	๒๙
ตัวอย่างรายการนำเที่ยว	๓๓
ข้อแนะนำในการท่องเที่ยว	๓๔
สิ่งอำนวยความสะดวกในจังหวัดสิงห์บุรี	๓๔
สถานที่พัก	๓๔
ร้านอาหาร	๓๖
หมายเลขโทรศัพท์สำคัญ	๓๙





จิตรกรรมฝาผนังที่วัดเมือง

สิงห์บุรี

ถิ่นวีรชนคนกล้า คู่หล้าพระนอน  
นามกระฉ่อนปลาแม่ลา ย่านการค้าภาคกลาง

สิงห์บุรี เดิมตัวเมืองอยู่ริมแม่น้ำจรัลสีห์ อำเภอเมืองสิงห์บุรี จากหลักฐานทางโบราณคดี เป็นเมืองที่มีการตั้งถิ่นฐานชุมชนมาตั้งแต่ยุคก่อนประวัติศาสตร์ ปรากฏหลักฐานทางโบราณคดี ทั้งโบราณสถาน และโบราณวัตถุที่ขุดค้นพบที่อำเภออินทร์บุรี และอำเภอบางระจัน เป็นเมืองทางประวัติศาสตร์ตั้งแต่สมัยสุโขทัย และในสมัยอยุธยา ดังที่ สมเด็จพระเจ้าบรมวงศ์เธอ เจ้าฟ้ากรมพระยาบำรงภูวณูภาพ ทรงเล่าถึงเมืองสิงห์ว่า “เมืองสิงห์บุรีเป็นเมืองใหญ่และเก่ามาก มีป้อมปราการวังวัดมหาธาตุและของสำคัญคือ พระนอนจักรสีห์ใหญ่กว่าพระนอนองค์อื่น ๆ ในเมืองไทย ทำเป็นแบบพระนอนอินเดียเหมือนเช่นที่ถ้ำเมืองยะลา เมืองสิงห์บุรีเรียกชื่อต่างกันดังนี้คือ เมืองสิงห์ราชาธิราช เมืองสิงห์ราชา เป็นเมืองที่ตั้งอยู่ริมน้ำจรัลสีห์อันเป็นลำน้ำใหญ่ห่างจากแม่น้ำเจ้าพระยา ๒๐๐ เส้น เพราะแม่น้ำจรัลสีห์ต้นเขิน เมืองสิงห์จึงกลายเป็นเมืองลับ”

เมืองสิงห์บุรีเป็นเมืองอันยิ่งใหญ่ในประวัติศาสตร์ของชนชาติไทยด้วยวีรกรรมการสู้รบของชาวบ้านบางระจัน ในสมัยอยุธยา เป็นเมืองหน้าด่านที่สำคัญ โดยเฉพาะศึกเมื่อครั้งสมเด็จพระเจ้าเอกทัศซึ่งชาวบ้านบางระจันได้รวมตัวกัน โดยมีผู้นำสำคัญในการรบ ๑๑ คน สามารถชนะข้าศึกได้ถึง ๗ ครั้ง แต่ด้วยจำนวนคนที่น้อยกว่า ทั้งขาดแคลนอาวุธในการรบ จึงพ่ายแพ้ในที่สุด แต่วีรกรรมความกล้าหาญ เสียสละของชาวบ้านบางระจันได้ถูกจารึกไว้ในหน้าประวัติศาสตร์ที่ได้รับการกล่าวขานยกย่องมาจนทุกวันนี้ เมืองสิงห์บุรีตั้งขึ้นเป็นจังหวัดสิงห์บุรีเมื่อปี พ.ศ. ๒๔๓๘ ในสมัยพระบาทสมเด็จพระจุลจอมเกล้าเจ้าอยู่หัว รัชกาลที่ ๕ และพระองค์ได้เสด็จประพาสเมืองสิงห์บุรี ชาวบ้านได้มีโอกาสปรุงอาหารถวาย จึงเป็นตำนาน “แม่ครัวหัวป่าเมืองสิงห์” ต่อมาจังหวัดสิงห์บุรี ตัวเมืองอยู่ด้านทิศตะวันตกของแม่น้ำเจ้าพระยา มีเนื้อที่ ๘๔๑ ตารางกิโลเมตร

ลักษณะภูมิประเทศเป็นที่ราบลุ่ม มีลำน้ำหลายสายไหลผ่านเชื่อมโยงวิถีชีวิตของชาวบ้านผูกพันกับสายน้ำ เป็นความอุดมสมบูรณ์ในการดำรงชีวิต และทำการเกษตร จนได้ชื่อว่า “แดนดินแห่งแม่น้ำสามสาย” อันได้แก่ แม่น้ำเจ้าพระยา แม่น้ำน้อย และแม่น้ำลพบุรี นอกจากนี้เสน่ห์ของเมืองสิงห์บุรี คือการตั้งชื่อถนนในเมืองเป็นชื่อวีรชนบ้านบางระจัน เช่น ถนนนายแท่น ถนนนายดอก ถนนนายอิน ถนนนายเมือง ถนนขุนสรรคร์ เป็นต้น และเป็นเมืองที่มีวัดมากมาย ทั้งเก่าและใหม่ต่างยุคกัน สิงห์บุรีแบ่งเป็น ๖ อำเภอ คือ อำเภอเมืองสิงห์บุรี อำเภออินทร์บุรี อำเภอบางระจัน อำเภอกำแพงบางระจัน อำเภอพรหมบุรี และอำเภอท่าช้าง

**อาณาเขต**

ทิศเหนือ	ติดต่อกับจังหวัดชัยนาท และจังหวัดนครสวรรค์
ทิศใต้	ติดต่อกับจังหวัดอ่างทอง
ทิศตะวันออก	ติดต่อกับจังหวัดลพบุรี
ทิศตะวันตก	ติดต่อกับจังหวัดชัยนาท และจังหวัดสุพรรณบุรี

**ระยะทางจากอำเภอเมืองไปอำเภอต่าง ๆ**

อำเภอท่าช้าง	๑๑	กิโลเมตร
อำเภอบางระจัน	๑๒	กิโลเมตร
อำเภอพรหมบุรี	๒๑	กิโลเมตร
อำเภออินทร์บุรี	๒๑	กิโลเมตร
อำเภอกำแพงบางระจัน	๒๔	กิโลเมตร

**ระยะทางจากจังหวัดสิงห์บุรีไปจังหวัดใกล้เคียง**

จังหวัดลพบุรี	๓๓	กิโลเมตร
จังหวัดอ่างทอง	๔๑	กิโลเมตร





จังหวัดชัยนาท ๕๔ กิโลเมตร  
จังหวัดนครสวรรค์ ๑๑๔ กิโลเมตร

## การเดินทาง

**รถยนต์** จากกรุงเทพมหานครสามารถไปได้ ๓ เส้นทาง คือ **เส้นทางแรก** ไปตามทางหลวงหมายเลข ๑ ถนนพหลโยธิน ถึงกิโลเมตรที่ ๕๒ เข้าทางหลวงแผ่นดินหมายเลข ๓๒ (ถนนสายเอเชีย) ผ่านอำเภอบางปะอิน จังหวัดพระนครศรีอยุธยา แยกเข้าทางหลวงหมายเลข ๓๐๙ ผ่านจังหวัดอ่างทองไปถึงตัวเมืองจังหวัดสิงห์บุรี ระยะทาง ๑๓๕ กิโลเมตร **เส้นทางที่ ๒** ไปตามทางหลวงหมายเลข ๑ (ถนนพหลโยธิน) ผ่านอำเภอมโนรมย์ จังหวัดพระนครศรีอยุธยา ผ่านไปอำเภอหนองแค จังหวัดสระบุรี ผ่านจังหวัดลพบุรี และจากจังหวัดลพบุรี ใช้ทางหลวงหมายเลข ๓๑๑ อำเภอท่าม่วง เข้าสู่จังหวัดสิงห์บุรี ระยะทาง ๑๓๙ กิโลเมตร

**เส้นทางที่ ๓** ไปตามทางหลวงหมายเลข ๑ แยกเข้าทางหลวงแผ่นดินหมายเลข ๓๒ (ถนนสายเอเชีย) ผ่านจังหวัดพระนครศรีอยุธยา-อ่างทอง จนถึงตัวเมืองจังหวัดสิงห์บุรี ระยะทาง ๑๔๒ กิโลเมตร

**รถโดยสารประจำทาง** บริษัท ขนส่ง จำกัด ถนนกำแพงเพชร ๒ มีรถโดยสารประจำทางปรับอากาศไปจังหวัดสิงห์บุรีทุกวัน ใช้เวลา ๒ ชั่วโมง สอบถามข้อมูล โทร. ๑๔๙๐ (Call Center) ๐ ๒๙๓๖ ๒๕๕๒-๖๖๖๖ [www.transport.co.th](http://www.transport.co.th) และมีบริษัทเดินรถเอกชนที่วิ่งบริการทุกวัน ได้แก่ บริษัท สวีริยะ ทัวร์ โทร. ๐ ๒๕๑๒ ๒๕๖๕ สาขาสิงห์บุรี โทร. ๐ ๓๖๕๑ ๑๒๕๙ ตั้งแต่เวลา ๐๕.๐๐-๒๐.๐๐ น. สถานีขนส่งผู้โดยสารจังหวัดสิงห์บุรี โทร. ๐ ๓๖๕๑ ๑๐๖๑, ๐ ๓๖๕๑ ๑๒๕๙, ๐ ๓๖๕๓ ๐๖๖๐

## สถานที่ท่องเที่ยว อำเภอเมืองสิงห์บุรี

**ศาลหลักเมืองสิงห์บุรี** อยู่ที่ตำบลบางพุทรา เป็นมณฑปทรงจัตุรมุข ยอดปราสาทประดับฝักเพกา ๓ ชั้น ยอดฉัตร ๗ ชั้น หน้าบันมุขสี่ด้านและบานประตูลวดลายแกะสลักปิดทองสวยงาม ศาลหลักเมืองทำจากไม้สักทอง ยอดเป็นรูปดอกบัวตูม ฐานเสาเป็น กลีบบัว เสาสลักปิดทอง บริเวณศาลหลักเมืองประดิษฐานพระพุทธรูปประจำศาลหลักเมือง **พระพุทธรูปมงคลพรชัยปฏิมากร** เป็นพระพุทธรูปปางห้ามสมุทร ความสูง ๓๖๙ เซนติเมตร ภายในประดิษฐานพระบรมสารีริกธาตุ ซึ่งสมเด็จพระญาณสังวร สมเด็จพระสังฆราช สกลมหาสังฆปริณายก ประทานมาให้ โดยพระพุทธรูปองค์นี้สร้างขึ้นในโอกาสฉลองพุทธชยันตี ๒๖๐๐ ปี แห่งการตรัสรู้ของพระพุทธเจ้า ทั้งเพื่อเป็นสังฆราชาอนุสรณ์ที่สมเด็จพระญาณสังวร ทรงมีพระชันษา ๙๙ ปี และถวายเป็นพระราชกุศล พระบาทสมเด็จพระปรมินทรมหาภูมิพลอดุลยเดช รัชกาลที่ ๙ นอกจากนี้มี **ศาลเจ้าแก้วสิงห์เทเกจิอาจารย์** จังหวัดสิงห์บุรี ประดิษฐานพระประธาน พระพุทธรูปปางนาคปรก ศิลปะสมัยลพบุรี และมีรูปหล่อพระเกจิอาจารย์สำคัญ ๙ องค์ เช่น พระอาจารย์ธรรมโชติ (ธรรมโชติรังษี) แห่งวัดโพธิ์เก้าต้น ตำบลบางระจัน อำเภอค่ายบางระจัน ซึ่งเป็นพระสงฆ์ที่ชาวบ้านบางระจันนับถือศรัทธายึดมั่น เป็นกำลังใจในการต่อสู้เพื่อป้องกันบ้านเมืองครั้งนั้น

**ศาลจังหวัดและศาลากลางจังหวัดสิงห์บุรี** อยู่บนถนนวิไลจิตต์ ตำบลในเมือง สร้างขึ้นเมื่อปี ร.ศ. ๑๒๙ (พ.ศ. ๒๔๕๓) และศาลากลางจังหวัดสร้างขึ้นเมื่อปี ร.ศ. ๑๓๐ (พ.ศ. ๒๔๕๔) ในรัชสมัยพระบาทสมเด็จพระจุลจอมเกล้าเจ้าอยู่หัว (รัชกาลที่ ๕) เป็นอาคารก่ออิฐถือปูนชั้นเดียวสถาปัตยกรรมแบบยุโรป



มีความสวยงามและมีคุณค่าทางสถาปัตยกรรม กรมศิลปากรได้ขึ้นทะเบียนเป็นโบราณสถานที่สำคัญของชาติ เมื่อวันที่ ๒๕ มกราคม พ.ศ. ๒๕๓๓ สอบถามข้อมูลได้ที่ องค์การบริหารส่วนจังหวัดสิงห์บุรี โทร. ๐ ๓๖๕๒ ๐๐๓๐, ๐ ๓๖๖๙ ๙๓๘๔-๓, ๐ ๓๖๕๒ ๑๕๑๒

**วัดสว่างอารมณ์** อยู่ที่บ้านบางมอญ ตำบลต้นโพธิ์ ห่างจากศาลากลางจังหวัดหลังเก่าไปทางลำน้ำเจ้าพระยา ๒ กิโลเมตร เป็นศูนย์รวมของศิลปะหลายด้าน ได้แก่ การศึกษา การก่อสร้างโบสถ์ วิหาร ศาลา และโดยเฉพาะการปั้นพระพุทธรูปเหมือนที่สืบทอดวิชาปั้นพระพุทธรูปมาจากตระกูลบ้านช่างหล่อธนบุรี กรุงเทพมหานคร ภายในวัดมี พิพิธภัณฑ์หนังใหญ่ เป็นแหล่งเก็บรวบรวมตัวหนังใหญ่ที่สมบูรณ์

และสามารถเล่นได้กว่า ๓๐๐ ตัว ซึ่งพระครูสิทธิเมธี อดีตเจ้าอาวาส ได้รวบรวมตัวหนังใหญ่จากฝีมือช่างสมัยกรุงศรีอยุธยาตอนปลายไว้ และส่วนหนึ่งได้รับมอบจากครูเปีย หัวหน้าคณะหนังเร่ ผู้ที่มีความสามารถในการเชิด-พากย์หนังใหญ่ ซึ่งได้ถ่ายทอดการแสดงสืบต่อกันมา ตัวหนังใหญ่ที่ใช้แสดงแบ่งเป็นชุดใหญ่ ๆ ได้ ๔ ชุด คือ ชุดศึกใหญ่ (ศึกทศกัณฐ์) ชุดศึกมงกุฎ-บุตรลบ ชุดนาคบาท และ ชุดศึกวิรุณจำบัง มีการสาธิตการแสดงหนังใหญ่ พิพิธภัณฑ์เปิดให้เข้าชมจันทร์-ศุกร์ เวลา ๐๙.๐๐-๑๖.๐๐ น. เสาร์-อาทิตย์ เวลา ๐๘.๓๐-๑๗.๐๐ น. สนใจเข้าชมการแสดงกรุณาติดต่อล่วงหน้า โทร. ๐๘ ๑๘๐๒ ๖๐๘๕ (สมพงษ์ วิมิจ ประธานชมชนหนังใหญ่วัดสว่างอารมณ์ หมู่ที่ ๕ ตำบลต้นโพธิ์ อำเภอเมือง จังหวัดสิงห์บุรี) สอบถาม



หนังใหญ่วัดสว่างอารมณ์





ข้อมูล โทร. ๐๘ ๑๕๕๒ ๔๙๗๔, ๐๘ ๙๘๐๗ ๕๒๗๖  
*การเดินทาง* ใช้เส้นทางหลวงหมายเลข ๓๐๙ เส้น  
สิงห์บุรี-อ่างทอง (สายเก่า) กิโลเมตรที่ ๙๔ ห่างจาก  
ตัวเมืองสิงห์บุรีไป ๓ กิโลเมตร

**วัดพระนอนจักรสีห์วรวิหาร** เป็นพระอารามหลวง  
ชั้นตรี อยู่ตำบลจักรสีห์ สันนิษฐานว่าวัดนี้สร้างสมัย  
ก่อนกรุงศรีอยุธยาเป็นราชธานี ภายในวิหารเป็นที่  
ประดิษฐานพระพุทธรูปไสยาสน์ขนาดใหญ่ (พระ  
นอนองค์ใหญ่) มีพุทธลักษณะแบบสุโขทัยที่มีความ  
งดงามมาก มีความยาว ๔๗ เมตร ๔๒ เซนติเมตร  
(๑ เส้น ๓ วา ๒ คอก ๑ คืบ ๗ นิ้ว) พระพักตร์หันไป  
ทิศเหนือ พระเศียรหันไปทางทิศตะวันออก นอกจากนี้  
มีพระกาฬ เป็นพระพุทธรูปศิลาทรงรักปิดทอง และ  
พระแก้ว พระปางขัดสมาธิเพชรพุทธลักษณะงดงาม  
ทั้งพระกาฬและพระแก้วสร้างในสมัยรัชกาลที่ ๕  
ซึ่งเป็นพระประธานในการถือน้ำพิพัฒน์สัตยาของ  
ข้าราชการ ด้านหน้าวิหารมีต้นสาละลังกาใหญ่ ต้นไม้  
สำคัญในพระพุทธศาสนาผลิดอกบานสะพรั่งหลาย  
ต้น ชาวบ้านมีความเชื่อว่าหากอธิษฐานและประบือ  
ได้ต้นสาละ ดอกสาละร่วงลงมา คำอธิษฐานนั้นจะ  
ประสบผลตามที่หวังไว้ นอกจากนี้ภายในวัดมี “ตลาด  
ต้องชม” ตลาดที่ชาวบ้านในชุมชนนำพืชผัก ผลไม้  
ของดี-ของขึ้นชื่อจังหวัดสิงห์บุรี และสินค้าผลิตภัณฑ์  
โอท็อปมาจำหน่ายในราคาขอมเยา เปิดให้บริการ  
เสาร์-อาทิตย์ เวลา ๐๘.๐๐ น.-๑๖.๐๐ น สอบถาม  
ข้อมูล โทร. ๐ ๓๖๘๓ ๓๔๘๔, ๐๘ ๑๕๑๓ ๑๔๙๙  
*การเดินทาง รถยนต์* อยู่ห่างจากอำเภอเมืองไป  
ตามเส้นทางสายสิงห์บุรี-สุพรรณบุรี เส้นทางหลวง  
หมายเลข ๓๐๓๒ ระยะทาง ๔ กิโลเมตร  
*รถโดยสารประจำทาง* มีรถโดยสารประจำทางสาย  
๖๔๘ สิงห์บุรี-บ้านดอนปอ รถโดยสารประจำทาง  
สาย ๔๖๒ สุพรรณบุรี-โคกสำโรง และรถสองแถว

ขึ้นที่สถานีขนส่งผู้โดยสารในอำเภอเมืองสิงห์บุรี  
ผ่านหน้าวัด

**วัดหน้าพระธาตุ** อยู่ในเขตบ้านพระนอนจักรสีห์  
ตำบลจักรสีห์ ห่างจากวัดพระนอนจักรสีห์ ๑.๕  
กิโลเมตร เดิมชาวบ้านเรียกวัดนี้ว่า "วัดหัวเมือง" ต่อมา  
ในสมัยรัชกาลที่ ๔ เปลี่ยนชื่อเป็น วัดหน้าพระธาตุ  
สันนิษฐานว่าสถานที่บริเวณนี้เป็นที่ตั้งของเมือง  
สิงห์บุรีเก่า สิ่งที่สำคัญของวัดนี้คือ องค์พระปรางค์  
สูง ๘ วา ทำเป็นรูปครุฑ อสุรดิถีกระบอง ประดับ  
อยู่เหนือชั้นเชิงบาตร ภายหลังมีการเสริมแต่งเป็น  
สถาปัตยกรรมแบบศิลปะอยุธยาตอนต้น โดยการก่ออิฐ  
เพิ่มเติมเป็นซุ้มจระนำทั้งสี่ด้าน ตั้งแต่ฐานศิลาแลง  
ขึ้นไปก่อด้วยอิฐย่อมุมทรงปรางค์ กลีบขนุนปรางค์  
ก่อด้วยอิฐ ทิศตะวันออกขององค์ปรางค์มีพระวิหาร  
หลวง ทิศตะวันตกเป็นพระอุโบสถ และมีเจดีย์กลม  
เรียงรายหลายองค์ เป็นลักษณะของสถาปัตยกรรม  
แบบสมัยอยุธยาตอนปลาย กรมศิลปากรได้ขึ้น  
ทะเบียนเป็นโบราณสถาน เมื่อวันที่ ๘ มีนาคม พ.ศ.  
๒๔๗๘ สอบถามข้อมูลได้ที่ สำนักงานศิลปากรที่ ๓  
พระนครศรีอยุธยา โทร. ๐ ๓๕๒๔ ๒๕๐๓

*การเดินทาง รถยนต์* ไปตามทางหลวงหมายเลข  
๓๐๓๒ เส้นทางสิงห์บุรี-สุพรรณบุรี กิโลเมตรที่ ๔  
เข้าซอยเรือนจำจังหวัดสิงห์บุรี แยกจากปากทางเข้า  
๑ กิโลเมตร

*รถโดยสารประจำทาง* มีรถประจำทางผ่านเส้นทาง  
เดียวกับวัดพระนอนจักรสีห์

**วัดประโชติการาม** อยู่ตำบลบางกระบือ ห่างจากตัวเมือง  
สิงห์บุรี ๕ กิโลเมตร เป็นวัดเก่าแก่ซึ่งประดิษฐาน  
พระพุทธรูปสำคัญ พระพุทธรูปยืนปางห้ามสมุทร  
พุทธลักษณะงดงาม ศิลปะแบบสุโขทัย ขนาดใหญ่  
๒ องค์ หลวงพ่อทรัพย์ สูง ๖ วา ๗ นิ้ว และ หลวง



อนุสาวรีย์วีรชนค่ายบางระจันและอุทยานค่ายบางระจัน



ข้อมูล : ททท. สำนักงานลพบุรี  
กองข่าวสารท่องเที่ยว (โทร. ๐ ๒๒๕๐ ๕๕๐๐ ต่อ ๒๑๔๑-๕)  
ออกแบบและจัดพิมพ์ : กองวางแผนและผลิตสื่อ ฝ่ายบริการการตลาด  
ข้อมูลรายละเอียดที่ระบุไว้ในเอกสารนี้อาจมีการเปลี่ยนแปลงได้  
ลิขสิทธิ์ของการท่องเที่ยวแห่งประเทศไทย  
พฤศจิกายน ๒๕๖๒  
ห้ามจำหน่าย



**1672**  
ศูนย์ช่วยเหลือผู้โดยสาร

บริการ ๒๔ ชั่วโมง

อีเมล [info@tat.or.th](mailto:info@tat.or.th)

[www.tourismthailand.org](http://www.tourismthailand.org)