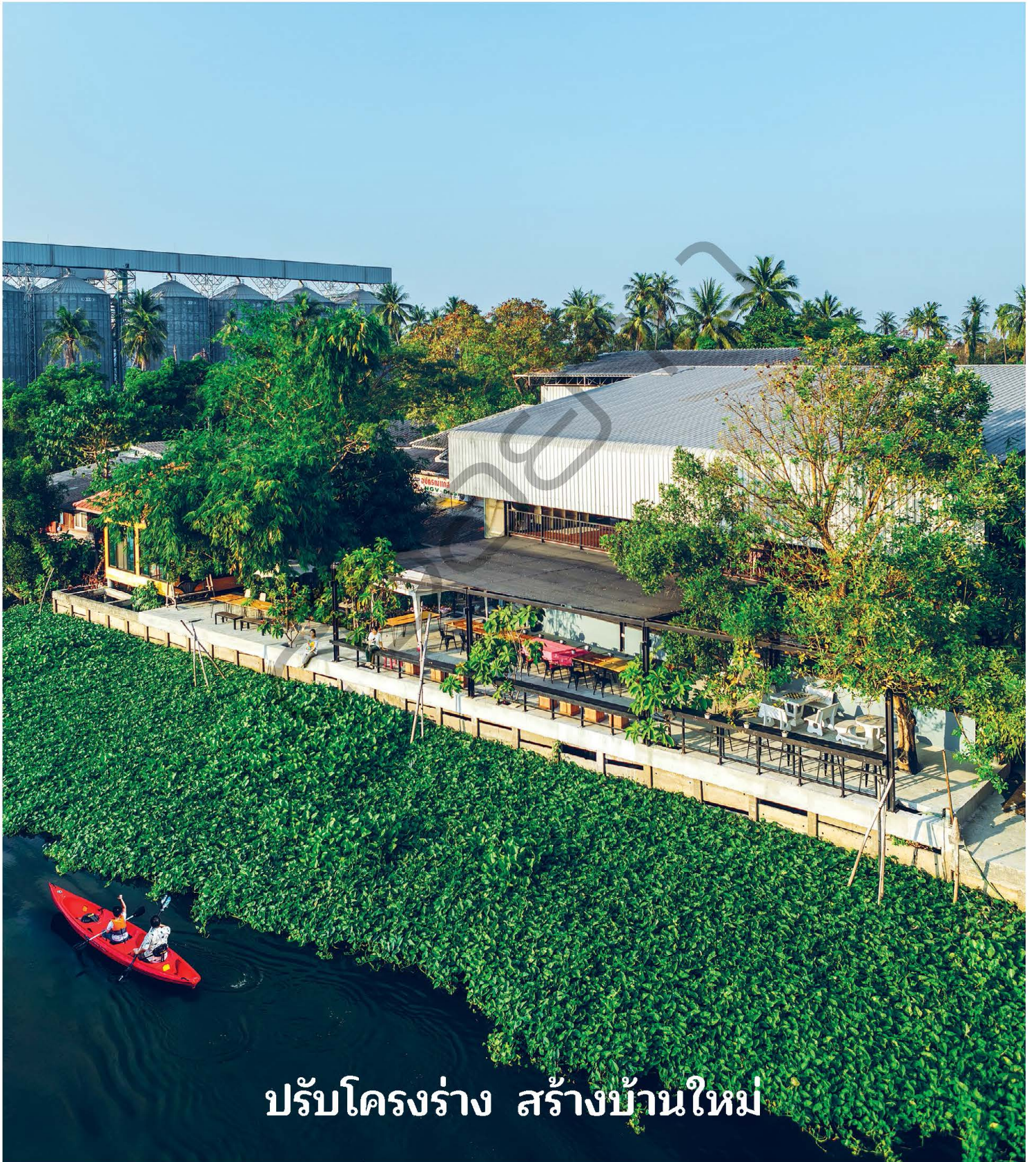


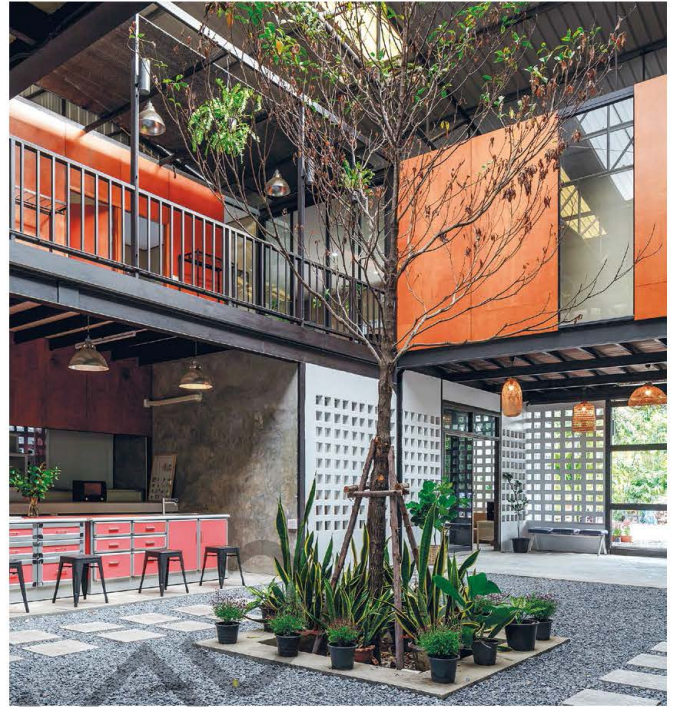
บ้านและสวน

ตุลาคม 2564

www.baanlaesuan.com



ปรับโครงสร้าง สร้างบ้านใหม่



ปีที่ 46 ฉบับที่ 542 เดือนตุลาคม 2564

บ้านและสวน

www.baanlaesuan.com

สถาปัตยกรรมและการออกแบบ

- สถาปัตยกรรม : การรีโนเวตบ้าน ซ่อมแซม และปรับปรุงโครงสร้าง
- โยมดีเทล : เปลี่ยนผนังด้วยสีสร้างลาย
- เรื่องพิเศษ : Designer of the Year 2021

บ้านสวยและการตกแต่ง

- บ้านนี้มีชื่อเล่นว่า "บ้านโนบิตะ"
เจ้าของ : คุณเบญจมา - คุณชัชวาล
เลิศบุษยานุกุล
สถาปนิก : Jun Sekino A+D โดยคุณจูน เซคิโน
ออกแบบสวน : D.garden design
โดยคุณปรเมฤดี ชีวโกเศษฐ

- อู๊ดติดตั้งแกสเปลงกาย
เจ้าของ - ออกแบบ : อาจารย์ถวัลย์ วังษ์สวรรค์
- โยมออฟฟิศกลิ่นอายใต้หวัน
เจ้าของ : Mr. Jenchieh Hung และคุณกุลธิดา
ทรงกิตติภักดี
สถาปนิก : HAS design and research
- Zanolari's House ยกรีฟอร์ตมาไว้ในบ้าน
โมเดิร์นกลางกรุง
เจ้าของ : ครอบครัวชาวโนลารี
ออกแบบ : HAA STUDIO
วิศวกรโครงสร้าง : Dreamcatcher Engineering
ผู้รับเหมา : Jumper Design Studio

- นอกบ้าน : The Bridge An Eclectic
Luxotel Chiangmai สะพานเชื่อมเวลา
ในวันวาน
เจ้าของ - ออกแบบ : คุณอนุศักดิ์
พานิชยากรณ์



ปีที่ 46 ฉบับที่ 542 เดือนตุลาคม 2564

บ้านและสวน

www.baanlaesuan.com

ไม้ประดับและการจัดสวน

- Plant Library : 9 อโศกอินเดียมาแรง น่าสะสม
- การ์ดต้นไม้ไอเดีย : จัดและดูแลสวน ด้วยงบบุญบาท
- สวนที่งามตามกาลเวลา
เจ้าของ : นาวาอากาศเอก ธนภัทร -
คุณอุษณิศา งามปลั่ง
ออกแบบ : บริษัทบ้านสรา คอร์ปอเรชั่น จำกัด
โดยคุณสรารุช ทูละมาลัย
- The Creeper House คาเฟ่ของคนรักต้นไม้
เจ้าของ - จัดสวน : คุณประติพรศน์ เนียมผาสุข

ผลิตภัณฑ์-ของตกแต่ง

- ช่างสรร : 10 ผลิตภัณฑ์ กันรั้ว กันซึม กันแดดรั้วของคนรักบ้าน
- ช่างเลือก

บ้านและสวน Family

- Garden & Farm : วิธีทำปุ๋ยหมักตะกร้า ทำเองได้ ไม่ยากอย่างที่คิด
- The Explorers Club : เล่ห์ ลาดัก ในมุมมองที่ถ่ายทอดโดยช่างภาพสถาปัตยกรรม ดิเจนณภพ เข้าวราทิน

- PETS : 7 ทำนอนแมวกับความหมายที่ซ่อนอยู่

ข่าวคราว - รายงาน - สัมภาษณ์

- จับตา : พาส่องงานออกแบบพื้นที่ภายใน “ศูนย์ฯสิริกิติ์” ใหม่จากผ้าไทย สู่ดีไซน์ร่วมสมัยที่แตกต่าง
- บอกล่าว

พาส่องงานออกแบบพื้นที่ภายใน “ศูนย์ฯสิริกิติ์” ใหม่ จากผ้าไทยสู่ดีไซน์ร่วมสมัยที่แตกต่าง



“ศูนย์ฯสิริกิติ์” หรือในชื่อเต็มว่า “ศูนย์การประชุมแห่งชาติสิริกิติ์” เป็นศูนย์การประชุมที่ตั้งอยู่บริเวณถนนรัชดาภิเษก ติดกับสวนเบญจกิติและโรงงานยาสูบเดิม นับได้ว่าเป็นศูนย์การประชุมระดับนานาชาติตามมาตรฐานสากลแห่งแรกของประเทศไทย สร้างขึ้นเมื่อปีพ.ศ. 2532 เพื่อรองรับการจัดประชุมประจำปีของธนาคารโลกและกองทุนการเงินระหว่างประเทศครั้งที่ 46 ณ กรุงเทพมหานคร และมีการใช้งานอย่างต่อเนื่องมาตลอดระยะเวลากว่า 30 ปี จนกระทั่งได้ปีปรับปรุงในปี พ.ศ. 2562 เพื่อยกระดับงานออกแบบใหม่ทั้งหมดให้รองรับกับความต้องการใช้งานที่เปลี่ยนไป รวมทั้งขยายพื้นที่เพื่อรองรับและเชื่อมโยงกับการใช้งานที่หลากหลายยิ่งขึ้น โดยเฉพาะจากบริษัทเมืองที่เปลี่ยนไป โดยน้อมนำพระราชปณิธานของในหลวงรัชกาลที่ 10 ในการ “สืบสาน รักษา ต่อยอด” มาเป็นแนวคิดในการออกแบบครั้งนี้



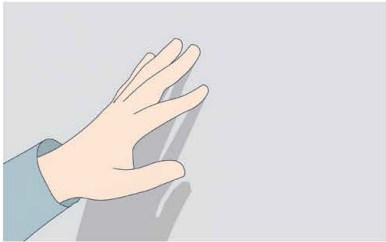
เราได้สัมภาษณ์คุณอ้อ - อริศรา จักรธรานนท์ หนึ่งในผู้ก่อตั้ง ONION สำนักงานสถาปัตย์ที่โดดเด่นในด้านการออกแบบ “ความเป็นไทย” ให้ “ร่วมสมัย” ดังเช่นผลงานที่ผ่านมาอย่างโรงแรม SALA Ayutthaya หรือร้านอาหารบ้านป้อมเพชร จังหวัดพระนครศรีอยุธยา จนกระทั่งถึงผลงานล่าสุดกับการรับหน้าที่ออกแบบพื้นที่ภายในของ “ศูนย์ฯสิริกิติ์” โฉมใหม่



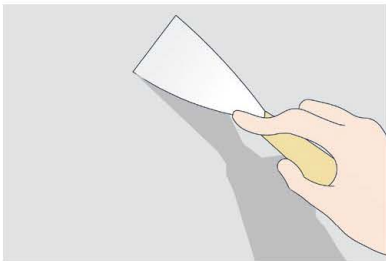
5. การตรวจเนื้อคอนกรีต และรอยร้าว

การตรวจสอบโครงสร้างอาคารควรทำโดยวิศวกรหรือผู้เชี่ยวชาญ และทำได้หลายวิธี เพื่อให้ได้ผลและการวิเคราะห์ที่ถูกต้อง โดยมีวิธีการตรวจสอบโครงสร้างคอนกรีตเสริมเหล็กเบื้องต้นสำหรับบ้านทั่วไป ดังนี้

การสังเกตและประเมินสภาพเนื้อคอนกรีต



- **ทดสอบโดยใช้มือลูบ** ควรล้างคอนกรีตให้สะอาดก่อนแล้วใช้มือลูบ ถ้าคอนกรีตหลุดออกมาเป็นผงเป็นชั้น หรือถ้าเนื้อคอนกรีตมีการขยับตัว แสดงว่าเนื้อคอนกรีตมีความผิดปกติ



- **ทดสอบโดยใช้อุปกรณ์** เช่น เกรียง แปรง จะทำหลังจากพบจุดที่มีความผิดปกติ ถ้าเนื้อคอนกรีตร่วนไม่เกาะตัวหรือหลุดออกมาเป็นชั้น ยิ่งหลุดชั้นใหญ่ แสดงว่ากำลังคอนกรีตยิ่งลดน้อยลง

- **เนื้อคอนกรีตร่วน หลุด** มีหลายสาเหตุ เช่น เนื้อคอนกรีตไม่ได้คุณภาพตั้งแต่แรก การบ่มคอนกรีตไม่ได้ตามเวลาหรือไม่ได้มาตรฐาน ทำให้กำลังคอนกรีตน้อยกว่าที่ควรเป็น หรือโครงสร้างคอนกรีตรับน้ำหนักมากเกินไป

ตรวจรอยร้าว

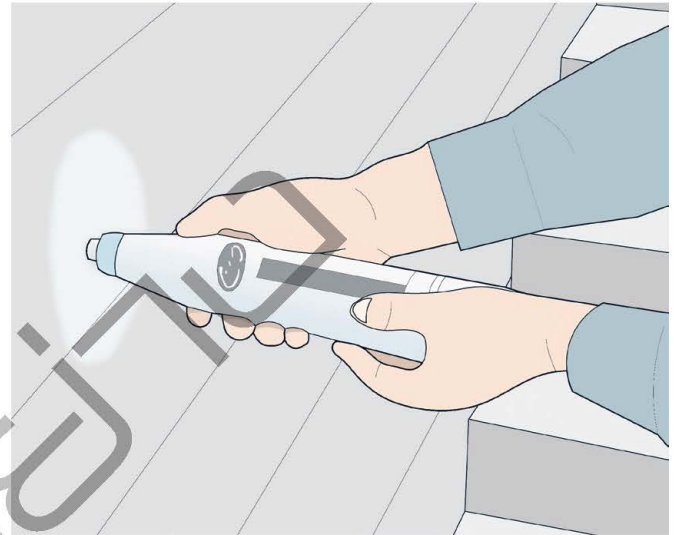
- **ประเมินความเสียหาย** โครงสร้างปกติไม่ควรร้าว ไม่ว่าจะร้าวแบบไหนก็ตาม ซึ่งการร้าวที่ไม่เป็นอันตรายคือ การร้าวผิว เบื้องต้นทดสอบได้ด้วยการเคาะ ถ้าเคาะแล้วเสียงแน่นๆ แสดงว่าเนื้อคอนกรีตยังติดกันอยู่ แต่ถ้าเคาะแล้วเสียงกลวงๆ ไหวงๆ แสดงว่าเนื้อคอนกรีตไม่ติดกันแล้ว ขึ้นต่อไปจึงต้องแกะเนื้อคอนกรีตที่ร้าวบางส่วนออกมา เพื่อตรวจดูเนื้อภายในต่อไป

- **วิเคราะห์ต้นเหตุรอยร้าว** บางครั้งการร้าวไม่ได้เกิดจากเนื้อคอนกรีต แต่เกิดจากเหล็กเสริมภายในระเบิด ซึ่งที่พบบ่อยมักเกิดจากความชื้น

- **ตรวจสอบก่อนซ่อมแซม** เช่น การสกัดเนื้อคอนกรีตเพื่อตรวจภายในโครงสร้าง จะทำเมื่อพบว่าโครงสร้างมีปัญหาเท่านั้น โดยก่อนการสกัดต้องปลดการรับแรง (Unloading) ของโครงสร้างส่วนนั้นออกก่อน ด้วยการติดตั้งค้ำยันถ่ายน้ำหนักของโครงสร้างที่จะซ่อมแซมไปยังโครงสร้างอื่นให้ช่วยรับแทน หากไม่ปลดการรับแรงอาจทำให้โครงสร้างพังลงมาได้ง่ายๆ เลย และย้ำว่า การปลดการรับแรงโครงสร้างควรทำโดยผู้เชี่ยวชาญเท่านั้น

6. การทดสอบความแข็งแรงของคอนกรีต

การทดสอบความแข็งแรงของคอนกรีตจะทำเมื่อพบแล้วว่าคอนกรีตมีปัญหา เช่น เนื้อร่วน ร้าว มีอาการผิดรูป บิดตัว เอียง หรือมีเหล็กดัดในโผล่ออกมา การทดสอบหน้างานที่นิยมทำกันคือ การใช้ Concrete Test Hammer เป็นอุปกรณ์ที่ใช้วัดค่าความแข็งแรงของคอนกรีต ทั้งนี้ยังมีวิธีตรวจสอบสภาพคอนกรีตด้วยอุปกรณ์อีกหลายชนิด ซึ่งวิศวกรจะเป็นผู้พิจารณา



การตรวจสอบความแข็งแรงของโครงสร้าง ไม่ได้ดูเฉพาะคอนกรีตเท่านั้น แต่เหล็กเสริมที่อยู่ภายในก็เกิดปัญหาได้ โดยจุดที่พบบ่อยคือ หลังคาคานาดฟ้าของตึกแถวที่พื้นคอนกรีตแตกลอนจนเห็นเหล็กเสริม ซึ่งมักเกิดจากความชื้น โดยสาเหตุหลักคือ คานาดฟ้ามีการระบายน้ำไม่ดี พื้นลาดเอียงไม่พอหรือมีน้ำขังและไม่มีการดูแลท่อระบายน้ำ เมื่อมีน้ำขัง คอนกรีตมีคุณสมบัติอุ้มน้ำและน้ำซึมได้ ทำให้เหล็กเสริมภายในเป็นสนิมและดันเนื้อคอนกรีตให้แตกออก การรีโนเวตในกรณีแบบนี้ไม่ใช่เพียงการซ่อมแซมโครงสร้าง แต่ต้องย้อนกลับไปดูถึงระบบอาคารและการทำงานของเจ้าของ ซึ่งเป็นต้นเหตุจริงๆ ที่ทำให้โครงสร้างเสียหาย กรณีปัญหาความชื้น ควรไล่เช็กจากด้านบนลงด้านล่าง ตั้งแต่ปริมาณน้ำ จุดรับน้ำ ความลาดเอียงที่ระบายน้ำได้เร็วไม่ท่วมขัง และท่อระบายน้ำ



อ่านต่อ :
รวม 24 ปัญหารอยร้าว รู้ไว้ป้องกันบ้านพัง
www.baanlaesuan.com/68255/maintenance/crack2

บ้านสวย





อาจารย์กอล์ฟและ
คุณพ่อที่ยังแข็งแรง
อยู่เสมอ

อุทิศตั้งแก๊สแปลงกาย

พื้นที่แห่งนี้เป็นส่วนเกษตรในรุ่นอากงอาม่าของครอบครัว อาจารย์กอล์ฟ - ถวัลย์ วงษ์สุวรรณ ก่อนปรับเปลี่ยนเป็นอุทิศตั้งแก๊สขนาดใหญ่ ในรุ่นคุณพ่อ และได้รับการพัฒนาครั้งใหญ่ให้กลายเป็นบ้านพักอาศัยริมแม่น้ำนครชัยศรี โดยดัดแปลงโครงสร้างอุทิศตั้งแก๊สขนาดใหญ่เดิม เสาพื้น หลังคาถูกต่อเติมปรับเปลี่ยนเป็นที่อยู่อาศัย รวมทั้งเพิ่มฟังก์ชันของคาเฟ่ ร้านอาหารริมน้ำ และสถานที่จัดเวิร์คชอปสำหรับเด็ก ผสานกับสวนโดยรอบในชื่อน่ารัก ๆ ว่า "Family"

เปิดคอร์ตกลางอุทิศตั้งเก้าอี้เก้า เพื่อนำ
แสงและความโปร่งโล่งลงมาตรงกลาง
พื้นที่ส่วนกลางขนาดใหญ่เสมือนเป็น
ระเบียงและได้ฤกษ์ ชั้น 2 คัดแปลงไม้อัด
ทาสีมาตกแต่งพื้นที่ใช้งานส่วนตัวของครอบครัว



บ้านสวย



ทวอนเฮ้าส์ที่กลายเป็น
โฮมออฟฟิศน่าอยู่
แบบมินิมัล



Zanolari's House

ยกวีรกรรมมาไว้ในบ้านโมเดิร์นกลางกรุง

แค่ชื่อบ้านก็เดาได้ไม่ยากว่าเจ้าของคงเป็นชาวต่างชาติหรือลูกครึ่งแน่ๆ ซึ่งหากใครคุ้นชื่อบอกเลยว่าคุณคือคนยุค 90 เพราะนี่คือบ้านของครอบครัว "ซาโนลารี" หลายคนอาจคุ้นชื่อกุณไม้ณา - ราโมน่า ซาโนลารี นักแสดงและพิธีกรในรายการ ฮิวโก้เกม ที่ถึงเวลาที่ไรต้องชวนกันมานั่งดิดหนึบอยู่หน้าจอโทรทัศน์

แม้วันนี้คุณไม่น่าจะผันตัวไปเป็นคุณแม่ของลูกๆ และใช้ชีวิตอยู่ที่ต่างประเทศเป็นหลัก แต่ยังคงมีคุณแม่และพี่สาว คุณเจสสิกา ซาโนลารี อาศัยอยู่ที่เมืองไทย โดยบ้านหลังนี้สร้างขึ้นใหม่แทนที่บ้านไม้สองชั้นเดิม จึงเลือกเก็บวัสดุและเฟอร์นิเจอร์บางส่วนไว้เพื่อยังคงกลิ่นอายและความทรงจำให้ระลึกถึง

"โจทย์ที่เราได้รับคือเจ้าของบ้านอยากได้บ้านที่ไม่มีรั้ว ให้อุบัติโปร่งโล่ง แต่ยังคงความรู้สึกปลอดภัยไว้" สถาปนิกจาก HAA STUDIO จึงออกแบบผ่านการตีความในการสร้างความเป็นส่วนตัวบนที่ดินขนาด 150 ตารางวา ซึ่งรายล้อมไปด้วยเพื่อนบ้านทั้งสามทิศ ทั้งยังมาพร้อมความต้องการใช้งานที่ชัดเจนของสองแม่ลูก ตั้งแต่



10 ผลิตภัณฑ์ กันรั่ว กันซึม กันแตกร้าว ของคนรักบ้าน

น้ำรั่ว น้ำซึม เป็นปัญหาอึดอัดที่มีมาทุกยุคทุกสมัย โดยเฉพาะสภาพภูมิอากาศของบ้านเราที่มีฝนตกชุก อบอุ่นแฉะนำวัสดุที่นิยมใช้ป้องกันและแก้ปัญหาการรั่วซึม การแตกร้าวแบบต่างๆ มาบอกกล่าวกัน เพื่อนำไปประยุกต์ใช้งานได้อย่างเหมาะสม



1. กาวอุดอ๊อฟกซ์ Epoxy Putty

บางคนก็เรียกว่า “กาวดินน้ำมัน” ผลิตจากกาวอ๊อฟกซ์สองส่วนผสมเหมาะสำหรับอุดประรอยรั่วต่างๆ ไม่ว่าจะเป็นไม้ โลหะ กระเบื้องเซรามิก กระจก ยิปซัม พลาสติก (ยกเว้นพอลิโพรพิลีนและพอลิเอทิลีน) ฯลฯ กันน้ำ ทนอุณหภูมิสูง และทนทานต่อสารเคมี สามารถใช้งานได้ทั้งภายในและภายนอก

กาวอุดอ๊อฟกซ์ใช้งานง่าย แค่ตัดแบ่งกาวดินน้ำมันออกมาแล้วนวดหรือปั้นด้วยมือจนกระทั่งเป็นเนื้อเดียวกัน (สีฟ้าจางไป) แล้วนำกาวไปปะหรืออุดในจุดที่ต้องการซ่อมแซม เช่น ท่อ แก้ว ใต้ ระวางแขวนผ้า ตะขอ เป็นต้นแห้งตัวเร็วภายใน 8-10 นาที เมื่อกาวแห้งตัวดีแล้วสามารถเจาะ ขัด ด้วยกระดาษทรายและทาสีทับได้ ขนาด 48 กรัม ราคาแพ็คเกจละ 135 บาท จากโฮมโปร www.homepro.co.th



2. เทปกาวยิปซูมกันรั่วซึม Sista

เหมาะสำหรับงานซ่อมแซมรอยแตกร้าวหรือรอยต่อ เพื่อป้องกันน้ำรั่วซึมและอากาศซึมผ่าน ไม่ว่าจะเป็นงานกระเบื้องมุงหลังคา ครอบหลังคา รอยต่อรางน้ำฝน กันสาด หรือปล่องระบายอากาศ เนื้อเทปมีความเหนียว ยึดหยุ่นสูง และผิวหน้าหุ้มด้วยแผ่นอะลูมิเนียม ช่วยสะท้อนแสงและทนต่อรังสียูวี ขนาดหน้ากว้าง 10 เซนติเมตร ยาว 10 เมตร ราคาผืนละ 628 บาท จากไอวีสตุ www.thaiwatsadu.com



3. เทปกาวยิปซูมกันรั่ว

มีความเหนียวพิเศษและมีความยืดหยุ่น ใช้ปิดรูรั่ว รอยแตกแม้ในขณะเปียกน้ำได้ ยึดติดกับพื้นผิวเรียบได้อย่างหลากหลาย ไม่ว่าจะเป็นเหล็ก ไม้ พลาสติก อะลูมิเนียม ฯลฯ ใช้งานง่าย เพียงแค่ตัดเทปกาวยิปซูมไปปิดรูน้ำรั่วได้ทั้งรูเล็ก-รูใหญ่ ไม่ว่าจะเป็นพื้น ผนัง หลังคา หรือช่องว่างต่างๆ มีหลายขนาดให้เลือกใช้งาน ราคาเริ่มต้นที่ชิ้นละ 50 - 350 บาท (ขึ้นอยู่กับแบรนด์) หาซื้อได้ใน Shopee, Lazada



4. พียูโฟมสเปร์ย TOA

สามารถใช้งานได้หลากหลาย เช่น ปิดช่องว่าง โพรง ปิดรอยต่อ ช่องเปิด งานหลังคา งานติดตั้งวงกบ ประตู - หน้าต่าง เนื้อโฟมสีครีมสามารถขยายตัวเพื่ออุดช่องโหว่ได้ถึง 40 เท่า ปราศจากสาร CFC/HCFC ที่ทำลายชั้นบรรยากาศ สามารถใช้งานได้ทั้งภายในและภายนอกอาคาร ขนาด 750 มิลลิลิตร ราคากระป๋องละ 258 บาท จากไอวีสตุ



5. ซีเมนต์แห้งเร็วอุดน้ำรั่ว จระเข้ ปลั๊ก (PLUG)

ซีเมนต์ผสมเสร็จเพื่อใช้กับงานซ่อมรอยรั่วที่เร่งด่วนของคอนกรีตที่รับแรงดันน้ำ ช่วยปิดกั้นการไหลของน้ำได้อย่างถาวร ภายใน 30 วินาที - 3 นาที ปลอดภัยสำหรับงานประปาและน้ำบริโภค

ก่อนใช้งานให้ทำความสะอาดพื้นผิว นำเศษคอนกรีตที่แตกหักออกแล้วขยายรอยรั่วให้มีขนาดใหญ่ไม่น้อยกว่า 1 นิ้ว จากนั้นผสมซีเมนต์แห้งเร็วอุดน้ำรั่วกับน้ำในอัตราส่วน 4 ต่อ 1 คนให้เข้ากัน ปั้นให้เป็นก้อนพอหนืด จากนั้นนำป้อนตามรอยแตก โดยกดค้างไว้ประมาณ 30 - 120 วินาที เหมาะสำหรับปะหรืออุดรอยรั่วงานโครงสร้างคอนกรีตทั่วไป เช่น ผนังคอนกรีต กำแพง สระว่ายน้ำ แท็งก์น้ำ อ่างเก็บน้ำ ห้องใต้ดิน ฯลฯ สามารถหยุดการรั่วซึมของน้ำได้ทันทีหลังแห้งตัว ขนาด 1 กิโลกรัม ราคา 150 บาท จากโฮมโปร



Emerging Designer Awards

รางวัลที่มอบให้แก่นักออกแบบไทยหน้าใหม่ที่มีอายุไม่ต่ำกว่า 20 ปี มีผลงานโดดเด่นในรอบปี โดยอาจเป็นผลงานออกแบบเชิงพาณิชย์หรือเป็นผลงานต้นแบบที่มีเอกลักษณ์อันแจ่มชัด ซึ่งนำไปสู่การพัฒนาในรูปแบบเป็นเชิงพาณิชย์ต่อไปในอนาคตได้

Furniture Design



นักثر พงษ์พนัสกุล

ติดต่อ : napat.beer@gmail.com

นักออกแบบเฟอร์นิเจอร์ ทุกผลงานออกแบบของเขาเกิดจากการตั้งคำถามจากสิ่งรอบ ๆ ตัวผ่านมุมมองและประสบการณ์เพื่อใช้เป็นไอเดียในการออกแบบ ควบคู่กับการลงมือทำ ด้วยความที่เขาชอบเดินโรงงานเข้าถึงแหล่งผลิตก็มักจะได้ไอเดียจากวิธีการขึ้นรูปหรือสิ่งต่าง ๆ จากในโรงงาน ก่อนนำสิ่งที่ค้นได้พบเจอนั้นมาต่อยอดแนวคิดจนกลายมาเป็นเฟอร์นิเจอร์ที่มีส่วนผสมของวัสดุหลากหลายชนิด หลุดออกจากกรอบเดิม ๆ ซึ่งสร้างความท้าทายทั้งศักยภาพของวัสดุที่หลายคนเคยคุ้นและการทำงานของช่างเพื่อก้าวสู่การออกแบบเฟอร์นิเจอร์ดีไซน์แปลกใหม่ แต่ยังคงอยู่บนพื้นฐานที่ตอบสนองพฤติกรรมการใช้งานของลูกค้าให้สามารถใช้งานเฟอร์นิเจอร์ชิ้นนั้นได้อย่างสะดวกสบายไปพร้อมกับความสวยงามที่ไม่ซับซ้อนจับต้องได้

ผลงานที่ประทับใจ

Kyoto - เก้าอี้นั่งพื้นที่น่าเรื่องราววัฒนธรรมการนั่งพื้นของชาวเอเชียมาประยุกต์เข้ากับวัสดุและการผลิตแบบอุตสาหกรรม เกิดเป็นเบาะนั่งดีไซน์เรียบง่ายมีกลิ่นอายความเป็นเอเชียที่โมเดิร์นขึ้น



Loft Stool - เกิดจากการทดลองตัดแผ่นวัสดุแบบ ๆ 2-3 แผ่น เช่น ไม้ แผ่นเหล็ก และพลาสติก ด้วยส่วนโค้งและองศาเอียงที่แตกต่างกัน เกิดเป็นที่นั่งที่มีรูปทรงน่าสนใจ เกิดแสงและเงาเฉพาะตัว เหมือนงานศิลปะในแกลลอรี่ เป็นผลงานที่เรายากลองจับหลาย ๆ วัสดุมาใช้ โดยมีขั้นตอนการทำงานที่ต่างกัน สิ่งนี้มันช่วยเติมแนวคิดให้เราครับ



แนวทางในอนาคต

อนาคตอยากลองงานที่ใช้เทคนิคการหล่อ อย่างดีไซเนอร์เมืองนอกจะไม่ได้ใช้การเชื่อมโลหะแบบเรา เราจะทำลงงานขึ้นเดียวขึ้นมาเลย มีข้อดีคือมีความแข็งแรง สามารถสร้างสรรค์รูปทรงได้หลากหลายมากกว่า นอกจากนี้ยังอยากออกแบบงานที่มีสเกลใหญ่ขึ้น มีความหลากหลายในตัวงานเอง ภายใต้การทำงานที่เกิดจากการมองหาความเป็นไปได้ใหม่ ๆ ของวัสดุที่มีบริบทที่ลึกซึ้งในมิติต่างๆ เพื่อพัฒนางานออกแบบให้ตอบสนองต่อการใช้งานและตลาดมากขึ้น

Illustration Design



สปัญญ อินทองซ์

ติดต่อ : [f SPUN](#)

หลงใหลการวาดรูปมาตั้งแต่ตอนบวกล แต่เลือกเรียนสายแฟชั่น ระหว่างเรียนก็เริ่มต้นฝึกดรออิ้งด้วยดินสอเป็นประจำจนไปเรียนต่อด้านกราฟิกที่ประเทศอังกฤษพร้อมกับฝึกงานไปด้วย ทำให้มีโอกาสสร้างงานสีน้ำและรู้สึกชอบในเรื่องการใช้สีมากขึ้น จึงเริ่มสร้างผลงานในรูปแบบของการใช้สีสดตั้งแต่นั้น ผลงานที่เป็นเอกลักษณ์มีทั้งแบบ Illustration และ Typography ที่นำภาพวาดมาจัดองค์ประกอบในตัวอักษร ซึ่งเรียนรู้และฝึกฝีมือด้วยตัวเองมาตลอด ส่วนใหญ่ได้แรงบันดาลใจจากความละเอียดของธรรมชาติผสมกับเส้นสายเชิงกราฟิก และยังสนุกกับการวาดด้วยมือลงบนกระดาษ แต่ละชิ้นงานโดดเด่นในเรื่องสีสันจัดจ้าน มีรายละเอียดแน่นและเส้นคมกริบเหมือนวาดด้วยคอมพิวเตอร์หลายคนจึงบอกว่าชอบมองดูภาพของเธอนานๆ



ผลงานที่ประทับใจ

ผลงานการวาดของเธอได้ไปอยู่บนผลิตภัณฑ์รูปแบบต่างๆ มากมาย ไม่ว่าจะเป็นการ์ดเชิญ ก่อร่างบรรจุภัณฑ์ เสื้อยืด รองเท้า ทัชชิ่งเดินทาง และที่ประทับใจมากที่สุดคือการได้ร่วมงานกับ Atmos Multi-brand จากญี่ปุ่น ที่ใช้เทคนิคการวาดแตกต่างจากงานอื่นๆ ที่ผ่านมา โดยวาดชิ้นงานบนคอมพิวเตอร์และสื่อสารเรื่องการร่วมมือระหว่างไทยกับญี่ปุ่น จึงมีกลิ่นอายความเป็นไทยแต่ลดทอนให้ดูเป็นกราฟิกที่ล้ำสมัยและมีความมาส์คิวิลีนมากขึ้น แต่ยังคงใช้สีจัดและใส่รายละเอียดแน่นตามสไตล์ตัวเอง



แนวคิดในอนาคต

แม้จะหลงรักการวาดภาพด้วยมือ แต่ก็ไม่ปฏิเสธที่จะเรียนรู้เทคนิคใหม่ๆ จากคอมพิวเตอร์ เพื่อสามารถพัฒนาการวาดภาพแบบสองมิติให้มีความแปลกใหม่และสร้างความแตกต่างไปจากเดิมได้มากขึ้น ทั้งในเรื่องของเทคนิคและดีไซน์ เช่น การทำให้ภาพวาดเคลื่อนไหวได้ผ่านโปรแกรมคอมพิวเตอร์ การทำให้ภาพเป็นสามมิติหรือเป็นภาพที่ขยายไปสู่สเกลที่ใหญ่ขนาดเท่าอาคาร และกำลังเตรียมสร้างแบรนด์ของตัวเองในรูปแบบของผลิตภัณฑ์เซรามิกกับภาพพิมพ์สำหรับตกแต่ง เพื่อต่อยอดงานภาพวาดให้เข้าถึงวิถีชีวิตผู้คนได้มากขึ้น

คลุมดินช่วยได้

หากคุณไม่ใช่มือใหม่ในการทำสวนก็ต้องรู้ อยู่แล้วว่าวัสดุคลุมอย่างฟาง เศษใบไม้ หรือหญ้าแห้งสามารถทำสิ่งมหัศจรรย์ในสวนได้ เช่นเดียวกับ การปลูกไม้คลุมดินขนาดเล็กไว้บริเวณผิวดิน ประการแรก ช่วยประหยัดน้ำรดต้นไม้ เนื่องจาก ทั้งเศษหญ้า เศษใบไม้ หรือแม้แต่ไม้คลุมดินช่วย รักษาความชื้นไม่ให้หนีไปในดินระเหยไปในอากาศได้อย่างรวดเร็ว เมื่อเทียบกับผิวดินปกติหรือสนามหญ้า นอกจากนี้ยังป้องกันไม่ให้วัชพืชโผล่มาสร้างความรำคาญใจ ซึ่งหมายถึงการกำจัดวัชพืชด้วย เครื่องตัดหญ้าหรือแรงงานของเราจะน้อยลงและไม่ต้องใช้สารเคมีกำจัดวัชพืช การคลุมดินยังช่วยเพิ่มความอุดมสมบูรณ์ของดินและปรับโครงสร้างของดิน โดยเราสามารถคลุมดินด้วยหญ้าแห้งหรือ เศษใบไม้ที่เหลือจากการตัดหญ้าสนาม หรือกวาด ใบไม้คลุมไว้ที่บริเวณรอบโคนต้นไม้หนาสัก 5-8 เซนติเมตร เพื่อเป็นฉนวนป้องกันและช่วยให้ รากรอบโคนต้นไม้ได้ดินใต้ดินได้รับความชุ่มชื้นเพียงพอใน หนึ่งวัน



(ซ้าย) ก่อนจะปรับพื้นที่ เป็นแปลงผัก สามารถ นำใบไม้แห้งมาถมดิน เพื่อรักษาปริมาณน้ำ ในดินและเพิ่มกิจกรรม ของจุลินทรีย์ดินซึ่งอยู่ ใกล้เคียงดิน รวมถึงลด การสูญเสียธาตุอาหาร ของพืชด้วย

(บน) ดินไม่เปลี่ยนแปลงปลูกไล่ระดับกันจากไม้พุ่มไปจนถึงไม้คลุมดินดูแน่นเป็นระเบียบ นอกจากความสวยงามแล้ว ดินไม่ระตัวสว่างเหล่านี้และพื้นรอยกรวดแม่น้ำยังช่วย รักษาความชื้นในดิน ทำให้สวนประหยัดน้ำขึ้นอีกด้วย

ใช้น้ำที่เหลือจากการทำอาหาร และกิจกรรมอื่น ๆ

เมื่อคุณต้มหรือหนึ่งผักบนเตา อย่าเพิ่งเทน้ำทิ้งลงในท่อระบายน้ำ เมื่อน้ำเย็นลงแล้วให้เทน้ำ ผักหรือน้ำต้มลงใต้ต้นไม้เพื่อรดน้ำและเป็นการให้ปุ๋ยกับต้นไม้ได้ เช่นเดียวกับน้ำแช่ต้มที่อุดมไปด้วยแร่ธาตุและโปรตีนที่ล้วนมีประโยชน์ต่อต้นไม้แบบ เน้นๆทั้งสิ้น

นอกจากนี้ น้ำที่เหลือใช้จากกิจกรรมทั้งการอาบน้ำ ชักผ้า ล้างจาน ล้างรถ สามารถนำมา ใช้รดน้ำต้นไม้ต่อได้หมด โดยเฉพาะต้นไม้ใหญ่ หรือไม้ยืนต้นขนาดต่างๆ จะมีก็แต่ต้นไม้บางชนิด อาจเปราะบางต่อความเป็นกรดเป็นด่าง เช่น เฟิน บิโกเนีย หรือคล้า ควรพักน้ำทิ้งไว้อย่างน้อยหนึ่งคืน หรือเติมน้ำให้เจือจางก่อนนำไปรดต้นไม้ บางครั้ง เราสามารถทำกิจกรรมดังกล่าวที่ใช้น้ำในบริเวณ สวนได้เลย เช่น การล้างรถบนสนามหญ้าก็เป็น การใช้น้ำครั้งเดียวที่ได้ประโยชน์สองทาง



น้ำฝนที่เก็บได้จาก รางน้ำฝนเหมาะกับการนำไปใช้ปลูกต้นไม้ หรือรดน้ำต้นไม้ เพราะเป็นน้ำที่ ปราศจากคลอรีน และที่สำคัญได้มาฟรีๆ

สวนกิ่งตามกาลเวลา

เจ้าของ : นางสาวอากาศอก ธนภัทร - คุณกฤษณิศา งามปลั่ง

ออกแบบ : บริษัทบ้านสรา คอร์ปอเรชั่น จำกัด โดยคุณสราวุธ ภูละมาลัย โทรศัพท์ 09-1707-8349

ที่ตั้ง : กรุงเทพฯ



พื้นทางเดินและงานฮาร์ดสเคปใช้แผ่นหินธรรมชาติคละสีมาทำเพื่อความรู้สึกเชื่อมโยงกับบรรยากาศของพรรณไม้ในสวน โดยทำระบบสปริงเกลอร์ให้อยู่นห่างจากทางเดินเพื่อกันลื่น

กระถางเอร์รินหลากหลายรูปแบบวางแทรกอยู่ตามมุมต่างๆ ในสวนเพื่อนำสายตาใจมาถึงขึ้น โดยต้องใช้ระยะเวลานานกว่าจะเกิดคราบที่ดูเป็นธรรมชาติอย่างสวยงาม

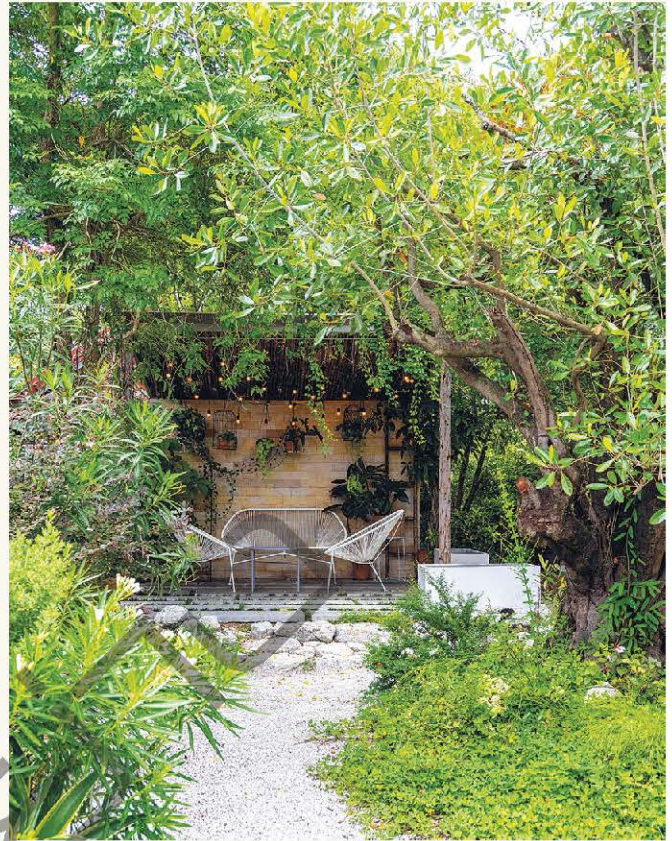


Garden Details

ภายในสวนสวยของคาเฟ่แห่งนี้มีไอเดียครีเอทีฟมุนั่งเล่นแบบต่างๆ แทรกอยู่หลายจุด แต่ละมุมนั่งที่จัดออกมายังให้บรรยากาศอบอุ่นเหมือนเป็นสวนในบ้านของเราเอง ลองมาเก็บไอเดียเล็กๆ น้อยๆ เหล่านี้ไปสร้างสรรค์มุมนั่งเล่นกันดีกว่า



ผนังลวดตา การทำผนังขึ้นมาเป็นฉากหลังในสวนช่วยกันขอบเขตสวนให้ดูเป็นสัดส่วน และนำหน้าต่างบานเก่ามาติดเข้าไป มุมนั่งก็ดูเหมือนเป็นผนังด้านหนึ่งของบ้านได้ง่ายๆ



สร้างทอรัส ศาลาในสวนตั้งใจทำผนังที่ด้านบนหนึ่ง พร้อมปลูกไม้เลื้อยคลุมขึ้นไป จัดวางที่นั่งสบายๆ สร้างความรู้สึกเหมือนเป็นเทอร์เรซที่ยื่นออกมาจากบ้าน



ปลูกต้นไม้ในร้าน มุมนั่งในร้านเลือกวางโซฟาห้วยจากร้านมือสองและตกแต่งไม้โมเดิร์นรอบๆ สร้างบรรยากาศแบบโฮมคาเฟ่ให้นั่งรับประทานขนมและดื่มเครื่องดื่มแบบสบายๆ



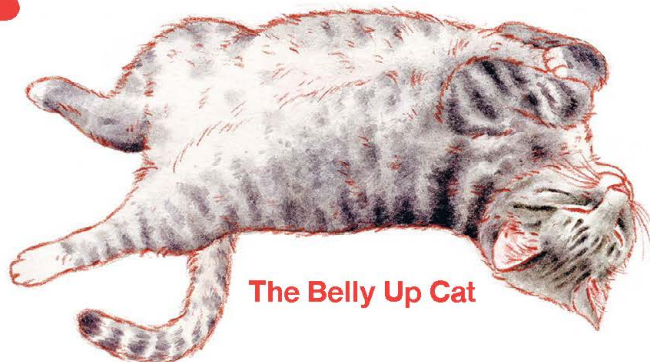
มุมนั่งเล่นในสวน ก่อที่นั่งคอนกรีตและเว้นบางส่วนปลูกต้นไม้ดูเป็นธรรมชาติ ทำผิวคอนกรีตให้มีเท็กซ์เจอร์และทาสีขาวให้กลิ่นอายแบบสวนเมดิเตอร์เรเนียน ฉากหลังใช้กิ่งไม้ตีเป็นระแนงโปร่ง

7 ท่านอนแมว zzzZ

กับความหมายที่ซ่อนอยู่

ขึ้นชื่อว่าแมวแล้วก็มักจะเดาอารมณ์ ความรู้สึก หรือนิสัยใจคอ กับไม่ค่อยถูก บ้านและสวน PETS จึงอยากชวนมาแอบสังเกตจาก พฤติกรรมและท่านอนแมวเล่นๆ กันดีกว่า ว่าแต่ละท่านอนของเจ้านายนั้น มีความหมายหรือความรู้สึกอะไรซ่อนอยู่กันบ้าง

โดยปกติแล้วในแต่ละวันแมวจะใช้เวลาไปกับการงีบหลับแบบสั้นๆ ด้วยท่านอนในลักษณะต่างๆ เพื่อสะสมการพักผ่อนประมาณ 15 - 20 ชั่วโมงต่อวันกันเลยทีเดียว



The Belly Up Cat

ท่านอนหงายแผ่หรา

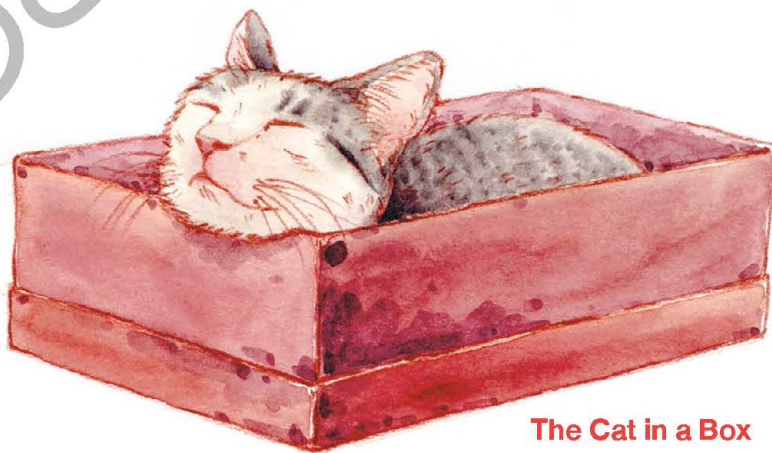
เมื่อบริเวณท้องเป็นส่วนที่อ่อนแอที่สุดและเป็นส่วนที่แมวทุกตัวหวงมาก การที่แมวนอนหงายแผ่หรานั้นจึงเป็นท่านอนที่บ่งบอกว่าน้องแมวกำลังรู้สึกสบายใจสบายกายแบบสุดๆ รู้สึกว่าบริเวณรอบข้างนั้นปลอดภัย ไม่มีอะไรต้องห่วง รวมถึงทาสยังได้รับความไว้วางใจสูงสุดจากเจ้านายอีกด้วย แต่ลักษณะท่าทางการนอนแบบนี้มักจะพบได้ในแมวบ้านหรือแมวเลี้ยงเป็นส่วนใหญ่ขณะที่ ส่วนแมวจรที่อยู่นอกบ้านจะยังมีความระแวงระวัง ไม่ไว้วางใจในสภาพแวดล้อมค่ะ



The Curler

ท่านอนขดตัว

ในท่านี้แมวมักจะนอนม้วนตัวขดเป็นวงกลม หัวซุกอยู่ตรงพุง แล้วใช้หางพันรอบตัวเอง ซึ่งมักจะพบเห็นได้บ่อยในสัตว์ชนิดต่างๆ อย่างสุนัขหรือสัตว์ป่าด้วย เพราะเป็นท่าที่ทาสู้ภัยอันตราย ปลอดภัย และมีความเป็นส่วนตัว รวมถึงยังช่วยปกป้องอวัยวะสำคัญอย่างหน้าท้องที่มีความบอบบาง หรือเรียกได้ว่าเป็นจุดอ่อนของร่างกายเอาไว้ แต่ในบางครั้งแมวก็กินท่านี้เมื่อรู้สึกเจ็บปวดเพราะปัญหาสุขภาพบางอย่างหรือรู้สึกท้อใจเกินไป ลองปรับแอร์สักนิด แล้วปล่อยให้เจ้านายได้นอนหลับอย่างสบายกันดีกว่าค่ะ



The Cat in a Box

ท่าแมวกล่อง

เมื่อแมวนอนในกล่องหรือพื้นที่เล็กๆ แคบๆ อย่างลิ้นชัก ขาม ตะกร้า หรืออะไรก็ตามที่รู้สึกถึงความพอดีตัว นั่นอาจเป็นเพราะแมวพยายามหาที่นอนที่อบอุ่นและปลอดภัย เนื่องจากกำลังระแวงหรือกังวลเรื่องความปลอดภัยจากสิ่งต่างๆ รอบตัว เช่น เด็ก สุนัข จึงพยายามหาที่ซ่อน นอกจากนี้ยังมี การทดลองที่ระบุว่า แมวที่มีกล่องเป็นของตัวเองจะมีการเครียดลดลง และสามารถปรับตัวเข้ากับสิ่งแวดล้อมใหม่ๆ ได้เร็ว