



เส้นสายลวดลาย
Applied Art

เส้นสายลวดลาย ...ชุดลายประยุกต์...

ลวดลายในหนังสือเล่มนี้ ได้คิดค้นขึ้นมาใหม่ในบางส่วน และบางส่วนได้คัดลอกมาจากลวดลายตามสถาปัตยกรรมสิ่งของเครื่องใช้ในประเทศแถบยุโรป และในประเทศไทยที่ได้รับอิทธิพลมา

ซึ่งลวดลายส่วนใหญ่เป็นลวดลายที่ใช้ประดับประดาตามอาคาร เช่น หน้าต่าง ประตู หัวเสา โดม และในส่วนอื่น ๆ อีกมากมาย อาทิเช่น ลวดลายที่ได้จากลัทธิ อาร์ นูโว ศิลปะแบบโกธิค เป็นต้น ลวดลายเหล่านี้มีลักษณะที่มาเหมือนกับศิลปะไทย คือประยุกต์หรือ ดัดแปลงมาจากธรรมชาติ เช่น พันธุ์ไม้เลื้อย ไม้ดอกที่มีลักษณะเป็นเครือเถา บางลายก็มีรูปสัตว์ มนุษย์ มาประกอบเข้าไปเพื่อก่อให้เกิดความสะดุดตา วิจิตรมากขึ้น

ฉะนั้น จึงได้ทำการรวบรวมไว้ เพื่อที่จะได้นำเอารูปแบบของลวดลายมาประยุกต์ใช้ในงานฝีมือในบ้านเราให้เกิดความหลากหลายมากขึ้น อาทิเช่น

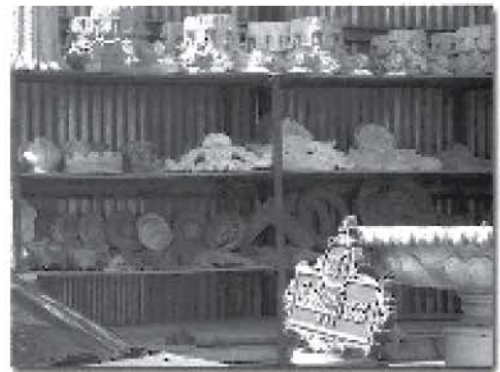
- งานประเภทออกแบบ ไม่ว่าจะเป็นออกแบบบรรจุภัณฑ์ ตกแต่งภายใน ฯลฯ
- งานแกะสลัก
- งานหล่อ
- งานเขียน
- งานพิมพ์ เป็นต้น

ภาพตัวอย่างของงานประเภทต่างๆ



1.

เป็นตัวอย่างลวดลายที่นำไปเป็นพิมพ์หล่อโลหะอัลลอยด์ เพื่อนำไปทำเป็นประตูหน้าบ้าน



2.

เป็นตัวอย่างลวดลายที่นำไปใช้ในการหล่อและแกะปูน เพื่อประดับสถาปัตยกรรม



3. ตัวอย่างงานเครื่องประดับที่ใช้ลวดลาย มาประกอบ



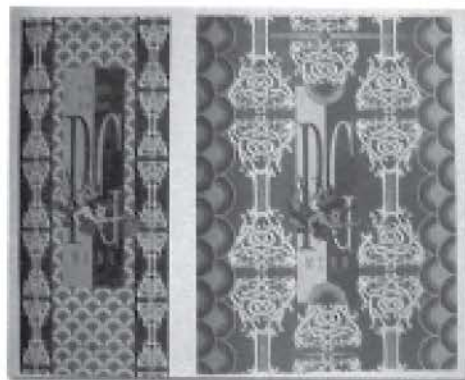
4. นำมาออกแบบในอุตสาหกรรมเครื่องนุ่มห่ม เครื่องเรือน



5. ใช้ในงานตกแต่งเซรามิค



6. ใช้ในงานออกแบบตกแต่งบ้าน



7. ใช้ในงานตกแต่งสิ่งพิมพ์ เช่น โปสเตอร์ค เมนูอาหาร เป็นต้น

วิธีการเขียนลาย

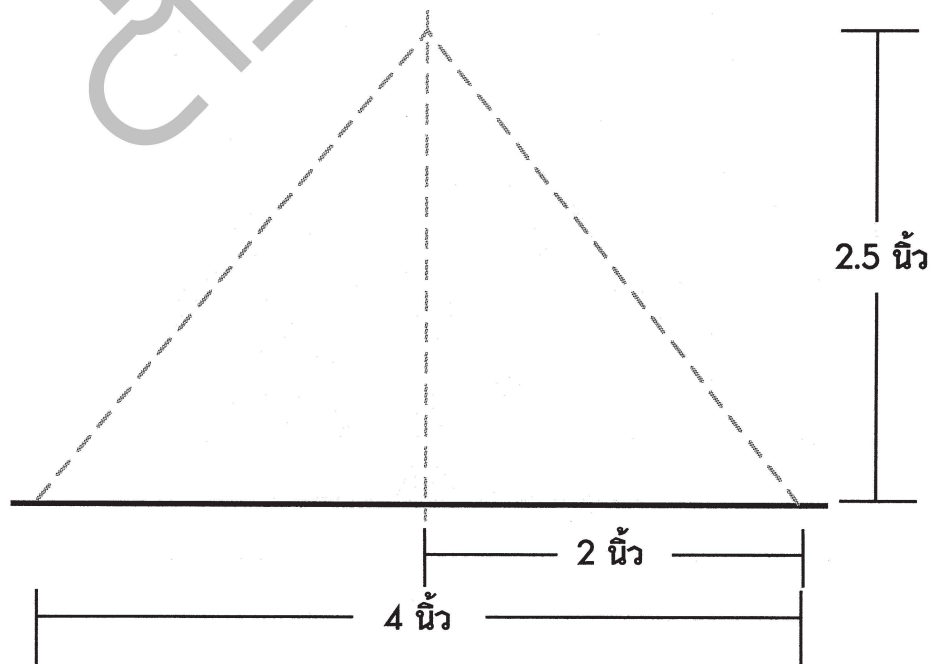
ลวดลายก็เป็นศิลปะอย่างหนึ่งที่ต้องอาศัยฝีมือความปราณีตบรรจง และที่สำคัญต้องมีสมาธิ งานจึงจะออกมาดี มีความสวยงาม และเพื่อความสะดวกในการเขียนควรเตรียมอุปกรณ์ดังนี้

1. ดินสอไล่อ่อน เช่น 2B หรือ HB
2. กระดาษขาว
3. ยางลบ ไม้บรรทัด
4. หมึกดำ
5. วงเวียน
6. พู่กัน เบอร์ 2,4,6 หรือมากกว่านี้

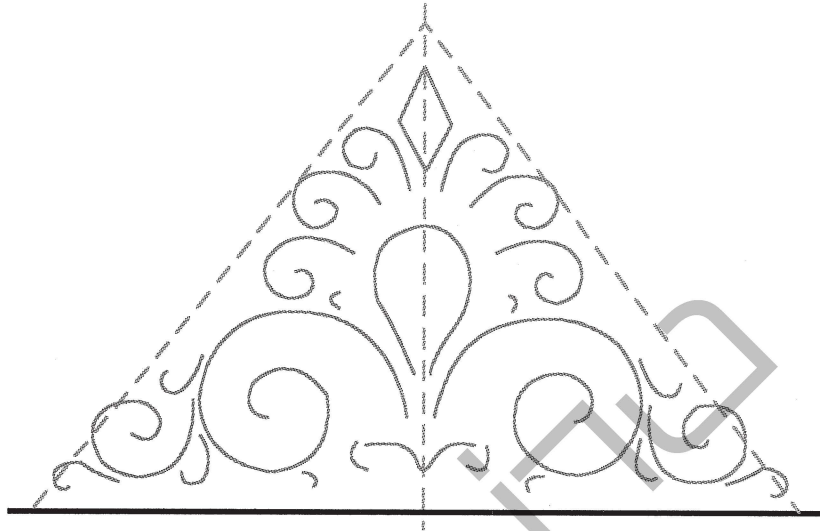
ขั้นตอนการเขียนลายแบบที่ 1

ลายแบบที่ 1 นี้ เป็นลวดลายที่มีลักษณะการเขียนแบบเดียวกันกับลายไทย ประเภทกระจังต่างๆ โดยมี ขั้นตอนการเขียนดังนี้

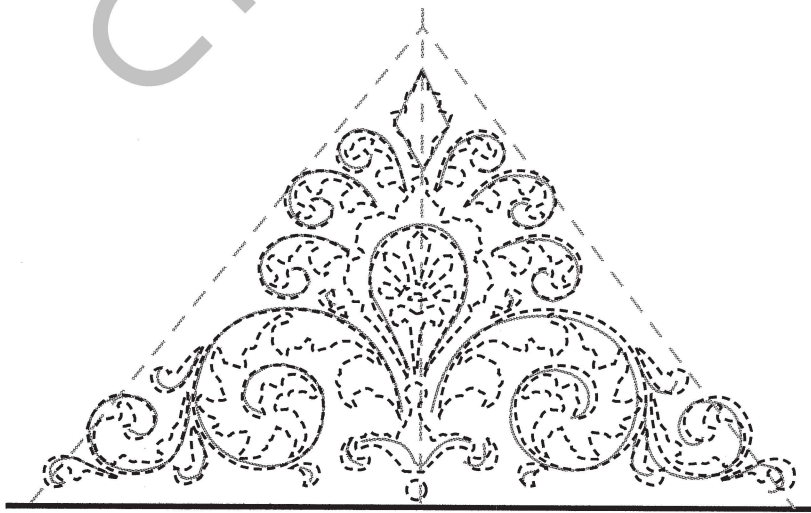
เริ่มด้วยการเขียนโครงสร้างรูปสามเหลี่ยม โดยความสูงจากฐาน 2.5 นิ้ว ฐานยาว 4 นิ้ว และลากเส้นแบ่งกึ่งกลาง ข้างละ 2 นิ้ว



เมื่อได้รูปสามเหลี่ยมที่สมบูรณ์แล้ว จึงเริ่มวาดเส้นโครงร่างโดยรวมตามรูปถ่าย



จากนั้นจึงใส่รายละเอียดลงไป โดยใช้เส้นร่างเพื่อที่จะได้ทำการแก้ไขได้ง่าย



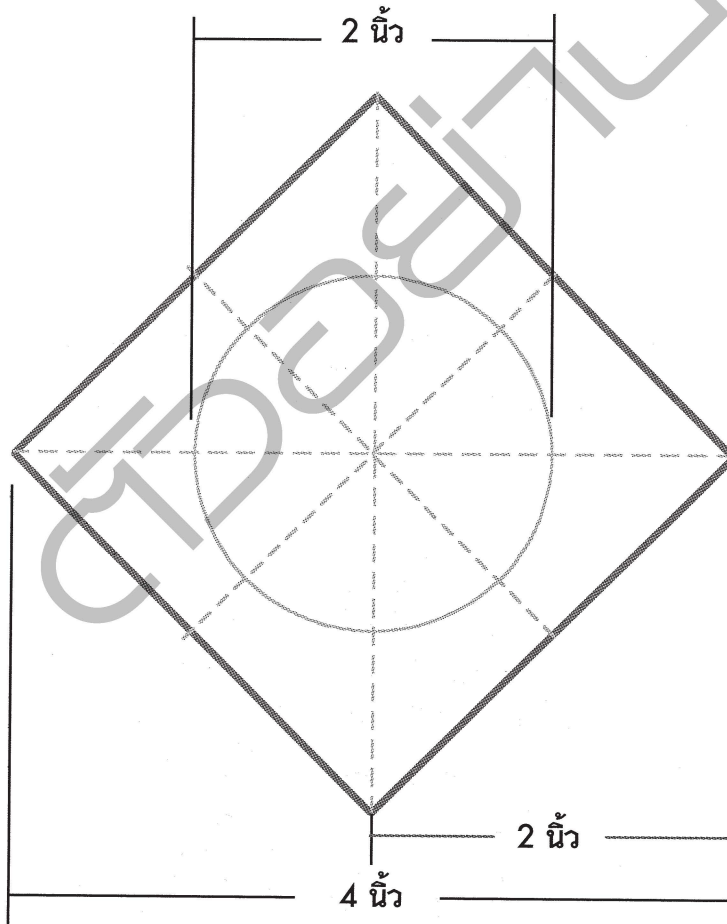
เมื่อได้รายละเอียดของลายแล้ว จะเห็นว่ามีส่วนของลายที่ต้องถมดำ ฉะนั้นจึงใช้ฟู่กันจุ่มหมึก เพื่อระบาย ส่วนภายในลาย เพื่อจะได้เห็นลายที่ชัดเจน เสร็จแล้วลบเส้นร่างออก ก็จะได้ลายที่ต้องการ



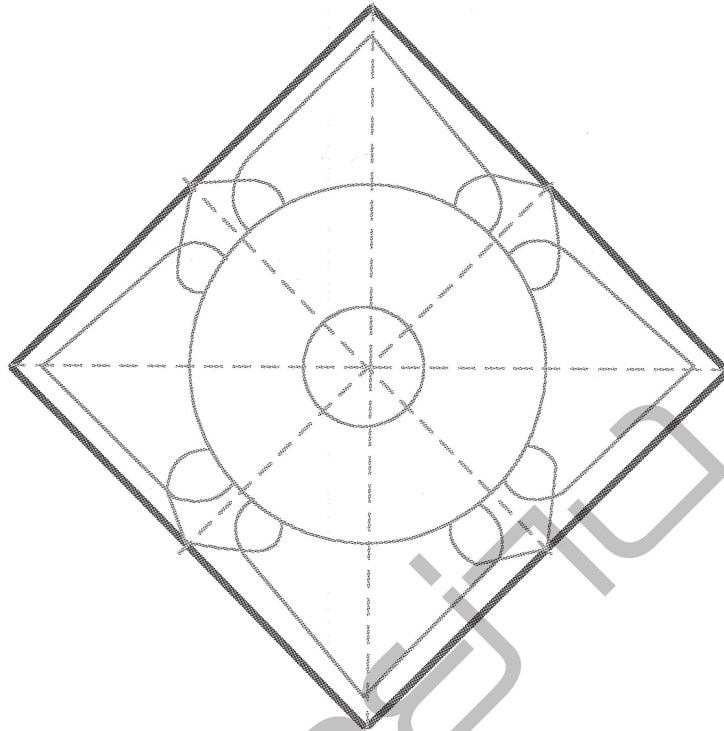
ขั้นตอนการเขียนลายแบบที่ 2

ลักษณะของลายจะมีลักษณะของการเขียนที่คล้ายกับการเขียนประจายามของไทยเรา โดยรูปทรงทั่วไปจะเป็นรูปสี่เหลี่ยมจัตุรัส ตรงกลางเป็นรูปวงกลมมีสี่คล้ายดอกไม้ ซึ่งลายแบบนี้ เราสามารถเขียนลาย ให้แตกแขนงออกไปได้มากมาย ก่อให้เกิดความทรรุหราชยิ่งขึ้นเมื่อนำไปตกแต่ง โดยมีวิธีการเขียน ดังนี้

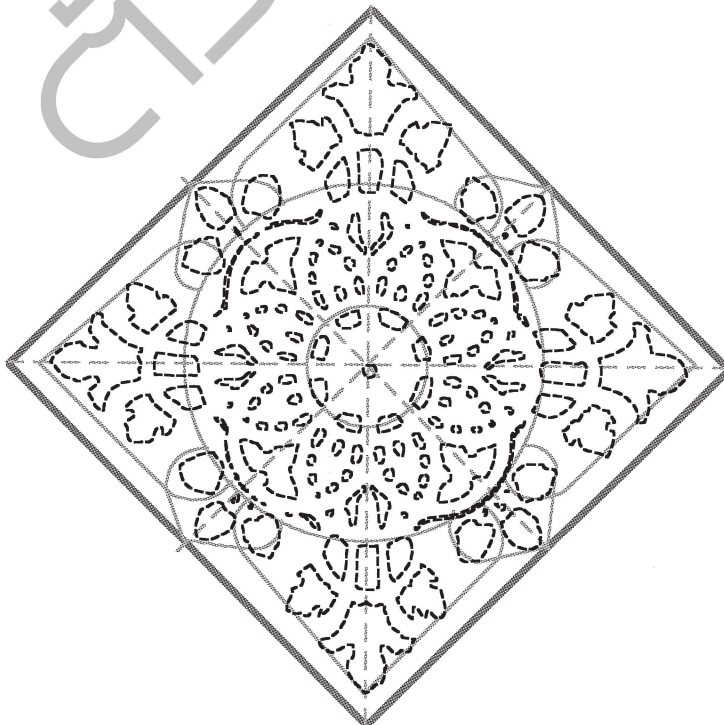
เริ่มจากการเขียนรูปสี่เหลี่ยมจัตุรัสกว้าง 4 นิ้ว แบ่งกึ่งกลางข้างละ 2 นิ้ว สร้างวงกลมตรงกลางโดยใช้วงเวียน โดยให้มีเส้นผ่าศูนย์กลาง 2 นิ้ว ตามภาพตัวอย่าง



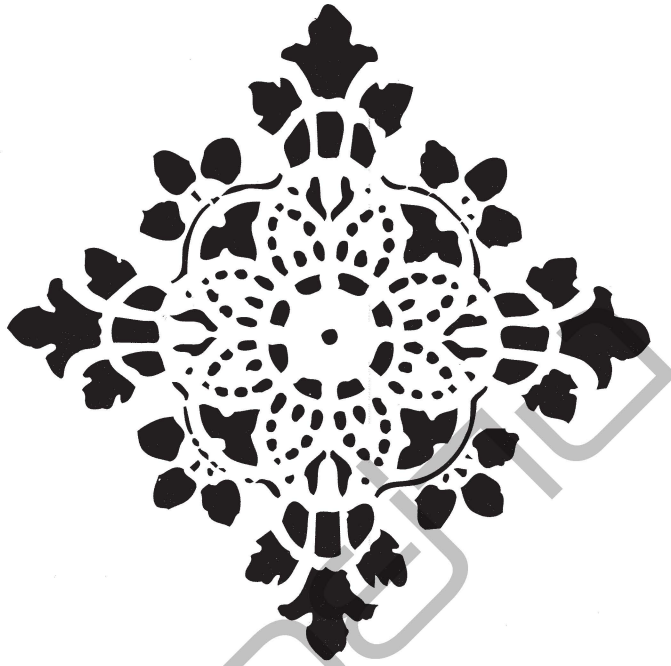
2 เมื่อได้รูปโครงสร้างตามแบบแล้ว ทำการวาดโครงร่างโดยรวมของลาย



3 จากนั้นใส่รายละเอียดของลายตามโครงร่างที่เขียนไว้ โดยการใส่รายละเอียดของลายนั้นให้ใช้เส้นร่างร่างไปก่อน เริ่มจากรายละเอียดที่อยู่ภายในวงกลมแล้วออกมาหากลีบทั้งสี่ด้าน



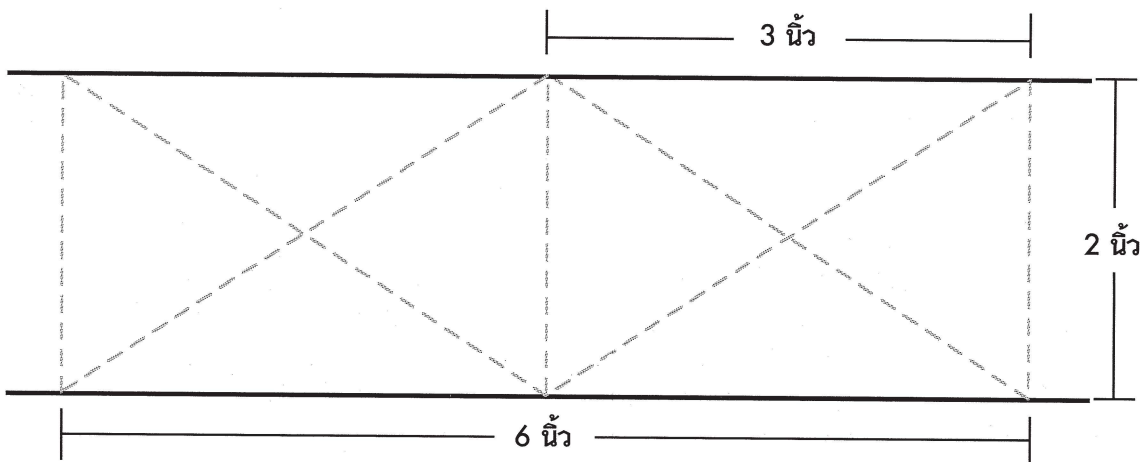
4. พอได้รายละเอียดที่ชัดเจนแล้ว ใช้ฟู่กันจุ่มหมึกระบายในส่วนตัวลาย พยายามอย่าให้เลอะ เสร็จแล้วลบเส้นร่างออก จะได้ลายตามต้องการ



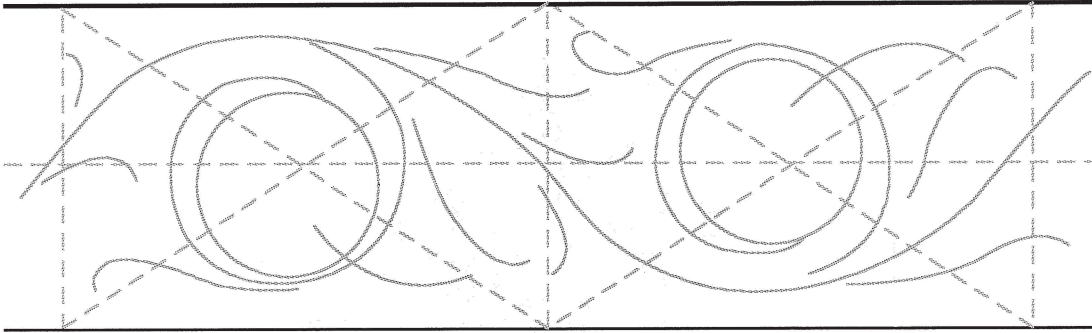
ขั้นตอนการเขียนลายแบบที่ 3

ลายแบบที่ 3 เป็นลายเถาที่เราสามารถเขียนได้ต่อเนื่องไปเรื่อย ๆ ลักษณะของลายจะเป็นลายที่ซ้ำกัน มีวิธีการเขียนดังนี้

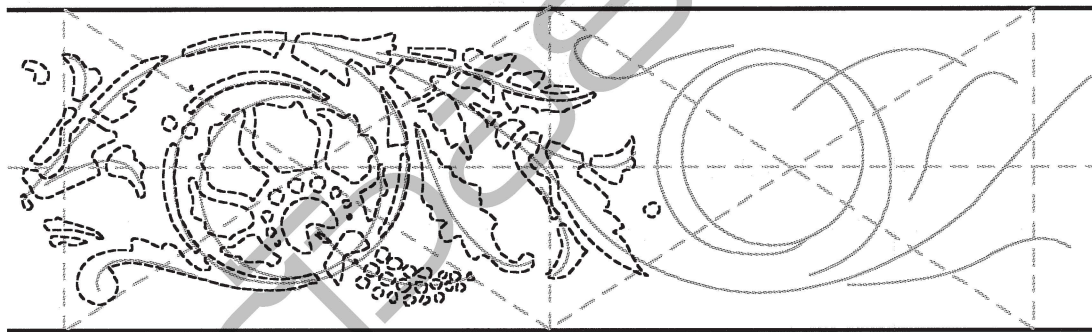
1. เริ่มจากการตีเส้นเป็นกรอบสี่เหลี่ยมผืนผ้า กว้าง 2 นิ้ว ยาว 6 นิ้ว แบ่งความยาวเป็น 2 ช่อง ช่องละ 3 นิ้ว ชิดเส้นแบ่งครึ่งและเส้นทแยงมุมทั้ง 2 ช่อง



๓ จากนั้นเริ่มเขียนโครงร่างของลายทั้งหมดโดยรวมก่อน

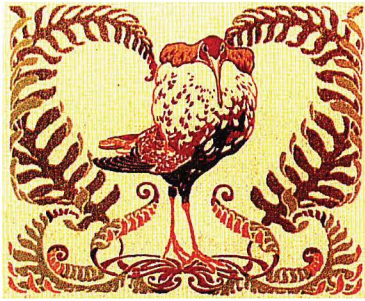


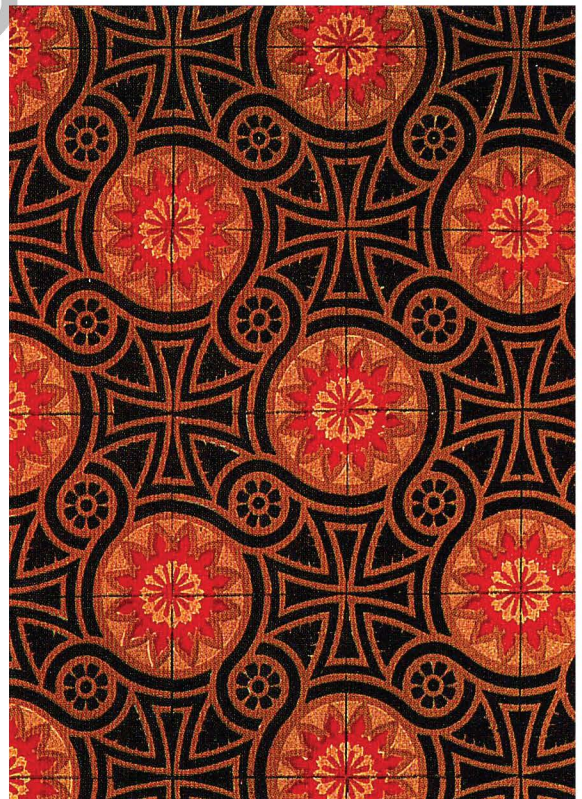
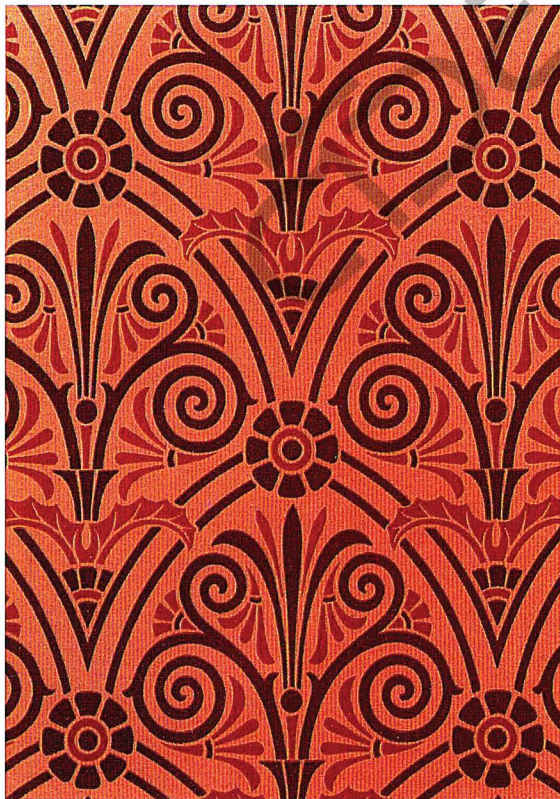
๔ หลังจากเขียนโครงร่างเสร็จก็ลงรายละเอียดของลายทั้งหมด โดยให้เส้นร่างหรือน้ำหนักของเส้นดินสอที่เบา เพื่อที่จะได้ทำการแก้ไขได้

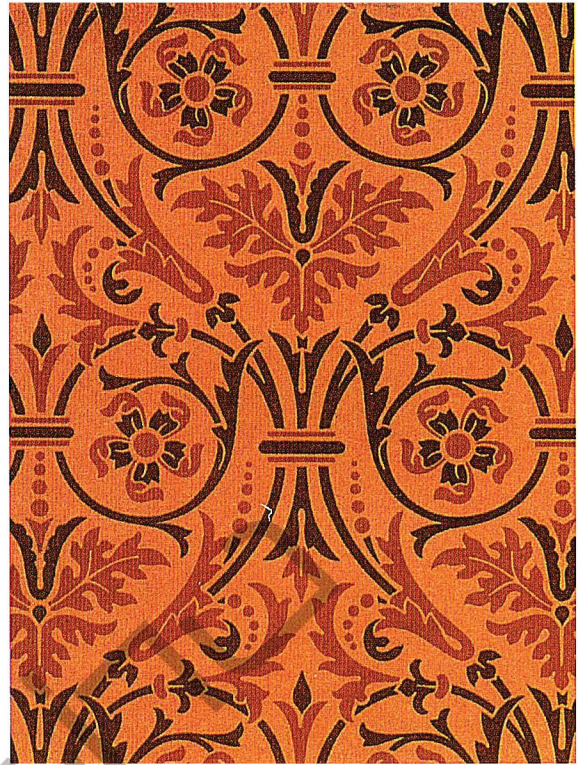


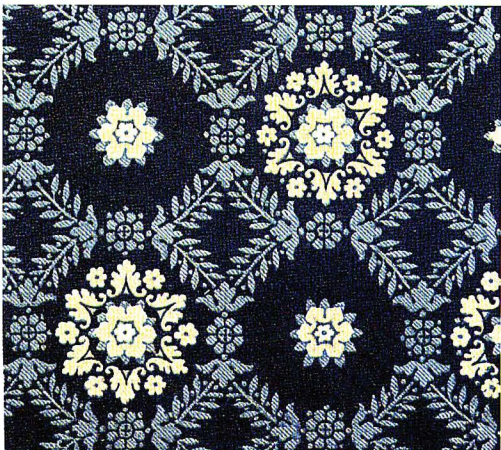
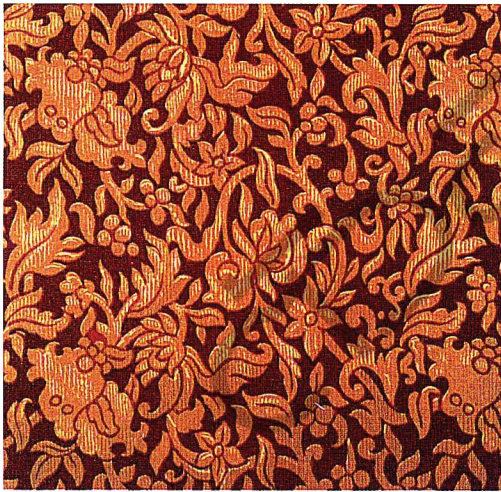
๕ เมื่อเสร็จเรียบร้อยแล้ว ทำการระบายหมึกให้เต็ม โดยใช้พู่กันเล็กในพื้นที่เล็ก พื้นที่ใหญ่ใช้พู่กันใหญ่ เสร็จแล้วลบเส้นร่างออก จะได้ลายที่เราต้องการ













...ศิลปะซึ่งเป็นเช่นเดียวกับศาสนา
 บันดาลให้มนุษย์มีมโนธรรมอันสูงส่ง
 ประสิทธิ์ประสาทสิ่งสะเทือนใจ
 ให้ช่วยขัดเกลาวิญญาณและจิตใจของมนุษย์
 ให้ผู้ครองประตเปิดขึ้น...
 บทความของศาสตราจารย์ศิลป์ พีระศรี
 จากหนังสือ ศิลปวิชาการ

แนะนำหนังสือชุดศิลปะ



เส้นสายลวดลาย Flowers
 ราคา 250 บาท



เส้นสายลวดลาย Chinese Art
 ราคา 250 บาท



เส้นสายลวดลาย Applied Art
 ราคา 250 บาท



เส้นสายลวดลาย Japanese Art
 ราคา 250 บาท



เส้นสายลวดลาย ไทยวิจิตร
 ราคา 250 บาท

จัดพิมพ์และจำหน่ายโดย



บริษัท สกายบุ๊ก จำกัด
 SKYBOOK COMPANY LIMITED
 26, 20, 22 ซอยพหลโยธิน-อุปการ 14 ซอย 7
 ถนนพหลโยธิน แขวงจตุจักร กรุงเทพฯ 10130
 โทร 02-000-1188-9, 0202-2411 โทรสาร 0202-2411
 www.skybook.com.th e-mail: skybook@skybook.com.th

e-book

หมวดงานอาชีพ (ศิลปะ)
เส้นสายลวดลาย
 Applied Art

ISBN : 978-616-213-952-9



9 786162 139529

ราคา 250 บาท