

รวมคำศัพท์กริยา 3 ช่อง ระดับประถม 1-6



กริยา 3 ช่อง

และ 12 Tense

ระดับ ป.1-ป.6



ฉบับคัดศัพท์
ออกสอบบ่อย

- สรุปกริยา 3 ช่อง ที่นักเรียนประถมต้องรู้!
- เข้าใจ 12 Tense กันที ด้วยเส้นมอเวลา และตัวอย่างการใช้งาน
- อธิบายหลักการใช้ Verb อย่างถูกต้อง พร้อมสรุปเป็น Mind Map ให้จำง่าย!
- พิเศษ! เทคนิคจำศัพท์ไวด้วย ศัพท์เหมือน VS. ศัพท์ตรงข้าม



กริยา 3 ช่อง และ 12 Tense

ระดับ ป.1-ป.6



ฉบับคัดศัพท์
ออกสอบบ่อย



กริยา 3 ช่อง และ 12 Tense ระดับ ป.1-ป.6

ฉบับคัดศัพท์ออกสอบบ่อย

ผู้เขียน	ทีมวิชาการ Life Balance
บรรณาธิการ	กมลทิพย์ ปุระมงคล
ผู้ตรวจทานและพิสูจน์อักษร	ณัชชา หาญทิววงศา
ศิลปกรรม	กานต์รัตน์ ดวงสิทธิตานนท์
ISBN	978-616-381-326-8
ราคา	65 บาท
จัดทำโดย	บริษัท อินส์พัล จำกัด



สำนักพิมพ์ Life Balance
379/13 เอกมัยคอมเพล็กซ์ ถนนสุขุมวิท 63
แขวงคลองตันเหนือ เขตวัฒนา กรุงเทพฯ 10110
โทร. 08-4875-5868, 08-9200-1303
E-mail : dp_publish@hotmail.com
www.inspal.co.th

จัดจำหน่ายโดย	บริษัท ซีเอ็ดยูเคชั่น จำกัด (มหาชน) เลขที่ 1858/87-90 ถนนเทพรัตน แขวงบางนาใต้ เขตบางนา กรุงเทพฯ 10260 โทร. 0-2826-8000 โทรสาร 0-2826-8999 www.se-ed.com
---------------	---

ข้อมูลทางบรรณานุกรมของสำนักหอสมุดแห่งชาติ
National Library of Thailand Cataloging in Publication Data

กริยา 3 ช่อง และ 12 Tense ระดับ ป.1-ป.6 ฉบับคัดศัพท์ออกสอบบ่อย.-- กรุงเทพฯ :
อินส์พัล, 2565.

320 หน้า.

1. ภาษาอังกฤษ -- การศึกษาและการสอน (ประถมศึกษา). I. ชื่อเรื่อง.

372.6521

ISBN 978-616-381-326-8

สงวนลิขสิทธิ์ตามพระราชบัญญัติลิขสิทธิ์ พ.ศ. 2537 ห้ามคัดลอก สอกลเลียน ทำซ้ำ ทำสำเนา
ไม่ว่าส่วนหนึ่งส่วนใดหรือทั้งหมดของหนังสือนี้ หรือนำไปเผยแพร่ในช่องทางต่างๆ โดยไม่
ได้รับอนุญาตจากทางบริษัทเป็นลายลักษณ์อักษร

โลโก้ เครื่องหมายการค้า ชื่อของสินค้าและบริการที่อ้างถึง เป็นของบริษัทนั้นๆ



สารบัญ

Parts of Speech (ชนิดของคำ) 7

1. Noun (คำนาม) 9
2. Pronoun (คำสรรพนาม) 10
3. Verb (คำกริยา) 14
4. Adverb (คำกริยาวิเศษณ์) 15
5. Adjective (คำคุณศัพท์) 17
6. Preposition (คำบุพบท) 20
7. Conjunction (คำสันธาน) 20
8. Interjection (คำอุทาน) 21

Verb (คำกริยา) 22

1. Finite Verb (กริยาแท้) 24
2. Non-Finite Verb (กริยาไม่แท้) 34
3. Auxiliary Verb (กริยาช่วย) 51

Tense (กาลเวลา) 78

1. Present Tense 81
 - 1.1 Present Simple Tense 81
 - 1.2 Present Continuous Tense 86
 - 1.3 Present Perfect Tense 89
 - 1.4 Present Perfect Continuous Tense 93

สารบัญ

2. Past Tense	94
2.1 Past Simple Tense	94
2.2 Past Continuous Tense	95
2.3 Past Perfect Tense	98
2.4 Past Perfect Continuous Tense	100
3. Future Tense	101
3.1 Future Simple Tense	101
3.2 Future Continuous Tense	103
3.3 Future Perfect Tense	104
3.4 Future Perfect Continuous Tense	105

Active Voice and Passive Voice 106

- การเปลี่ยนจากประโยค Active Voice 107
 เป็น Passive Voice
- การเปลี่ยนประโยค Active Voice ที่มีกรรมตรง 116
 และกรรมรองให้เป็น Passive Voice
- การเปลี่ยนประโยคคำสั่งจาก Active Voice 117
 เป็น Passive Voice
- ประโยคที่ไม่สามารถเปลี่ยนจาก Active Voice 118
 เป็น Passive Voice ได้

สารบัญ

Regular Verb and Irregular Verb 119

(กริยา 3 ช่อง)

Regular Verb (กริยารูปปกติ)	120
• กฎการเติม ed ที่คำกริยา	120
• กฎการอ่านคำกริยาที่เติม ed	121
Irregular Verb (กริยารูปขบปกติ)	187
• กริยาสำคัญที่ไม่เป็นไปตามกฎ	187
• กริยาอื่นที่ไม่เป็นไปตามกฎ	187

Synonym and Antonym 219

(คำเหมือนและคำตรงข้าม)



Parts of Speech (ชนิดของคำ)



Parts of Speech (ชนิดของคำ)

Parts of Speech (ชนิดของคำ) คือ การแบ่งประเภทของคำตามหน้าที่ โดยมีด้วยกัน 8 ประเภท ดังนี้

Parts of
Speech

1. Noun (คำนาม)

2. Pronoun (คำสรรพนาม)

3. Verb (คำกริยา)

4. Adverb (คำกริยาวิเศษณ์)

5. Adjective (คำคุณศัพท์)

6. Preposition (คำบุพบท)

7. Conjunction (คำสันธาน)

8. Interjection (คำอุทาน)



1. Noun (คำนาม)

Noun (คำนาม) คือ คำที่เอาไว้ใช้เรียกแทนสิ่งต่างๆ ไม่ว่าจะเป็นคน สัตว์ สิ่งของ สถานที่ เหตุการณ์ เวลา สิ่งต่างๆ รอบตัว รวมไปถึงอารมณ์ ความรู้สึก ความคิด สภาวะ และอื่นๆ

ตัวอย่าง



คน

child (เด็ก), man (ผู้ชาย),
woman (ผู้หญิง), girl
(เด็กผู้หญิง), boy (เด็กผู้ชาย)



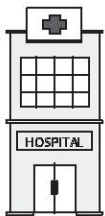
สัตว์

elephant (ช้าง), cow (วัว),
whale (วาฬ), rabbit
(กระต่าย), dolphin (โลมา)



สิ่งของ

boat (เรือ), pen (ปากกา),
cabinet (ตู้), car (รถ),
computer (คอมพิวเตอร์),
book (หนังสือ)



สถานที่

hospital (โรงพยาบาล),
police station (สถานีตำรวจ),
restaurant (ภัตตาคาร),
zoo (สวนสัตว์),
Asia (ทวีปเอเชีย)



สิ่งที่เป็น
นามธรรม
(สภาวะ อารมณ์
หรือความรู้สึก
นึกคิด)

peace (สันติสุข),
love (ความรัก),
loyalty (ความภักดี),
success (ความสำเร็จ),
friendship (มิตรภาพ)



2. Pronoun (คำสรรพนาม)

Pronoun (คำสรรพนาม) คือ คำที่ใช้เรียกแทน
คำนาม เพื่อหลีกเลี่ยงการกล่าวคำนามนั้นซ้ำ โดยบุรุษสรรพนาม
(Personal Pronoun) แบ่งเป็น 3 ประเภท ได้แก่

สรรพนามบุรุษที่ 1 (First Person) ใช้เรียกผู้พูด

รูปเอกพจน์ (Singular)

I [ฉัน]

รูปพหูพจน์ (Plural)

we [พวกเรา]

สรรพนามบุรุษที่ 2 (Second Person)

ใช้แทนคนที่เราพูดด้วย

รูปเอกพจน์ (Singular)

you [คุณ]

รูปพหูพจน์ (Plural)

you [พวกคุณ]

สรรพนามบุรุษที่ 3 (Third Person)

ใช้แทนคนที่เราพูดถึง

รูปเอกพจน์ (Singular)

he [เขาผู้ชาย]

she [เขาผู้หญิง]

it [มัน]

รูปพหูพจน์ (Plural)

they

[พวกเขา, พวกมัน]

นอกจากนี้ Personal Pronoun ยังแบ่งได้อีก 5 รูป
ตามหน้าที่ทางไวยากรณ์

Person (บุรุษ)	Subject Pronoun (สรรพนาม เป็นประธาน)	Object Pronoun (สรรพนาม เป็นกรรม)	Possessive Adjective (คุณศัพท์แสดง ความเป็นเจ้าของ)
บุรุษที่ 1	I we	me us	my our
บุรุษที่ 2	you	you	your
บุรุษที่ 3	he she it they	him her it them	his her its their

Possessive Pronoun
(สรรพนามแสดง
ความเป็นเจ้าของ)

Reflexive Pronoun
(สรรพนามเน้นย้ำ)

mine

myself

ours

ourselves

yours

yourself/
yourselves

his

himself

hers

herself

its

itself

theirs

themselves



3. Verb (คำกริยา)

Verb (คำกริยา) คือ คำที่แสดงอาการทางกาย ทางใจ หรือการบ่งบอกถึงสภาวะและการมีอยู่

หน้าที่ของคำกริยา

1. ใช้บอกการกระทำ เช่น sleep (นอน), run (วิ่ง), eat (กิน), play (เล่น)
2. ใช้บอกสภาพ เช่น sound (ฟังดู), feel (รู้สึก), turn (กลายเป็น)
3. ใช้บอกสภาวะ เช่น have (มี), exist (มีอยู่)

ชนิดของคำกริยา

1. กริยาแท้ (Finite Verb) คือ คำกริยาที่บอกการกระทำอย่างแท้จริง โดยจะผันไปตามประธาน กาลเวลา ผู้กระทำ / ถูกกระทำ และอารมณ์
2. กริยาไม่แท้ (Non-Finite Verb) คือ คำกริยาที่ไม่ได้ทำหน้าที่บอกการกระทำของประธานในประโยคโดยตรง แต่สามารถทำหน้าที่เป็นคำนาม คำคุณศัพท์ คำกริยาวิเศษณ์ หรือส่วนขยายก็ได้
3. กริยาช่วย (Auxiliary Verb)



4. Adverb (คำกริยาวิเศษณ์)

Adverb (คำกริยาวิเศษณ์) คือ คำที่ใช้ขยาย คำคุณศัพท์ คำกริยา คำกริยาวิเศษณ์ หรือขยายทั้งประโยคก็ได้ โดยคำกริยาวิเศษณ์ทำหน้าที่ขยายเพื่อบอกอาการ (Manner) เวลา (Time) ความถี่ (Frequency) สถานที่ (Place) หรือระดับ (Degree) ซึ่งคำกริยาวิเศษณ์ส่วนใหญ่ มาจากการนำคำคุณศัพท์มาเติม -ly ต่อท้าย

ชนิดของคำกริยาวิเศษณ์

1. คำกริยาวิเศษณ์บอกอาการ (Adverb of Manner)

ใช้ขยายเพื่อบอกถึงลักษณะต่างๆ เช่น

slowly (อย่างช้าๆ),
quickly (อย่างรวดเร็ว)

2. คำกริยาวิเศษณ์บอกความถี่ (Adverb of Frequency)

ใช้บอกความถี่ของช่วงเวลาต่างๆ เช่น

every day (ทุกวัน), often (บ่อย),
sometimes (บางเวลา), always (เสมอ)

3. คำกริยาวิเศษณ์บอกสถานที่ (Adverb of Place)

ใช้บอกสถานที่ ตำแหน่ง หรือความใกล้-ไกล เช่น

here (ที่นี่), near (ใกล้),
around (รอบๆ)

4. คำกริยาวิเศษณ์บอกเวลา (Adverb of Time) ใช้บอก

เวลาหรือช่วงเวลา เช่น

today (วันนี้), now (ตอนนี้),
already (แล้ว)

5. คำกริยาวิเศษณ์บอกระดับ (Adverb of Degree)

ใช้บอกระดับหรือปริมาณ เช่น

very (มาก), almost (เกือบจะ),
quite (ค่อนข้าง)



5. Adjective (คำคุณศัพท์)

Adjective (คำคุณศัพท์) คือ คำที่ใช้ขยายคำนามหรือคำสรรพนาม เพื่อบอกถึงคุณสมบัติในด้านรูปร่าง ขนาด สี เสียง กลิ่น รส สัมผัส คุณภาพ เป็นต้น

ชนิดของคำคุณศัพท์

1. คำคุณศัพท์บอกลักษณะ (Descriptive Adjective) ใช้บอกลักษณะ คุณภาพ คุณสมบัติ อารมณ์ เสียง รสชาติ เช่น

beautiful (สวย), happy (มีความสุข),
difficult (ยาก), small (เล็ก)

2. คำคุณศัพท์เฉพาะ (Proper Adjective) ใช้ขยายคำนามเพื่อบอกสัญชาติ หรือแหล่งที่มา โดยคำคุณศัพท์ชนิดนี้มักขึ้นต้นด้วยตัวอักษรพิมพ์ใหญ่ เช่น

Japanese (ภาษาญี่ปุ่น, คนญี่ปุ่น)
English (ภาษาอังกฤษ, คนอังกฤษ)

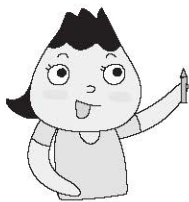
3. คำคุณศัพท์บอกจำนวนนับและลำดับที่ (Numeral Adjective) ใช้ขยายคำนามและคำสรรพนาม เพื่อบอกจำนวนและการเรียงลำดับ แบ่งเป็น 2 ประเภท คือ

Cardinal Number (จำนวนนับ) เช่น one (หนึ่ง), two (สอง), three (สาม), four (สี่), five (ห้า)

Ordinal Number (ลำดับที่) เช่น the first (1st), the second (2nd), the third (3rd), the fourth (4th), the fifth (5th)

4. คำคุณศัพท์บอกความเป็นเจ้าของ (Possessive Adjective) ใช้ขยายคำนามเพื่อแสดงความเป็นเจ้าของ เช่น

my (ของฉัน), your (ของคุณ),
our (ของเรา), her (ของเธอ)



5. คำคุณศัพท์บอกปริมาณ (Quantitative Adjective)

ใช้บอกปริมาณมากหรือน้อยอย่างคร่าวๆ เช่น

much (มาก), many (มาก), few (น้อย),
little (น้อย), some (บ้าง)

6. คำคุณศัพท์ชี้เฉพาะ (Demonstrative Adjective)

ใช้ขยายคำนามเพื่อชี้เฉพาะเจาะจงว่า เป็นสิ่งนั้น สิ่งนี้
คำที่มักใช้ ได้แก่

this (นี้), that (นั้น),
these (เหล่านี้) และ those (เหล่านั้น)

7. คำคุณศัพท์ที่เป็นคำถาม (Interrogative Adjective)

ต้องวางหน้าประโยค ใช้ขยายคำนามเพื่อเป็นคำถาม
มีทั้งหมด 3 คำ ได้แก่

what (อะไร), which (สิ่งไหน)
และ whose (ของใคร)



6. Preposition (คำบุพบท)

Preposition (คำบุพบท) คือ คำที่ใช้เชื่อมคำนาม นามวลี หรือคำสรรพนามเข้าด้วยกัน เพื่อบอกสถานที่ ตำแหน่ง เวลา การเคลื่อนที่ หรือความสัมพันธ์ เช่น

in (ใน), inside (ข้างใน), out (นอก), outside (ข้างนอก), above (ข้างบน), under (ใต้), on (บน), from (จาก), at (ที่), by (โดย), until (จนกระทั่ง)



7. Conjunction (คำสันธาน)

Conjunction (คำสันธาน) คือ คำที่ใช้เชื่อม คำ (Words) กลุ่มคำ (Phrases) หรือประโยค (Sentences) เข้าด้วยกัน โดยเป็นการเชื่อมความให้คล้องตามกัน ชัดแจ้ง แสดงความเป็นเหตุเป็นผล หรือให้เลือกอย่างใดอย่างหนึ่ง ตัวอย่างคำสันธานที่พบบ่อย เช่น

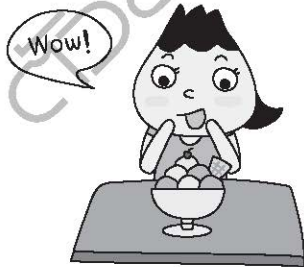
for (เพราะว่า), and (และ), nor (ต่างก็ไม่), but (แต่), or (หรือ), yet (แต่), so (ดังนั้น)



8. Interjection (คำอุทาน)

Interjection (คำอุทาน) คือ คำที่ใช้เพื่อแสดงอารมณ์ ความรู้สึกผู้พูดออกมา เช่น ดีใจ เสียใจ ตกใจ ประหลาดใจ หวาดกลัว เจ็บปวด โดยมักจะใช้เครื่องหมายอัศเจรีย์ “!” (Exclamation Mark) ร่วมด้วย เช่น

Wow! (ว้าว!), Hurray! (ฮูเร!),
Great! (เยี่ยม!), Yes! (ใช่!)



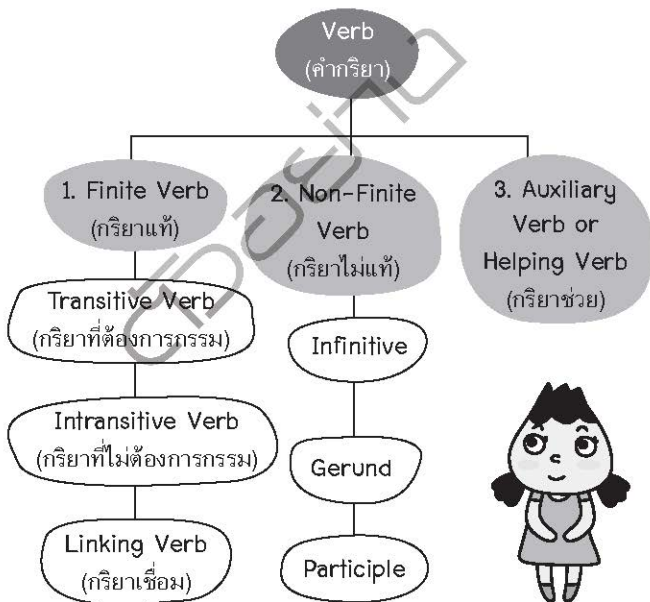
Verb
(คำกริยา)



Verb (คำกริยา)

Verb (คำกริยา) คือ คำที่บอกถึงการกระทำและ
การแสดงออกับกิริยาท่าทาง

Verb แบ่งออกเป็น 3 ประเภท ดังนี้





1. Finite Verb (กริยาแท้)

Finite Verb คือ กริยาแท้ โดยรูปแบบจะเปลี่ยนไปตามประธาน (Subject) เวลา (Tense) ผู้กระทำ / ถูกกระทำ (Voice) และอารมณ์ (Mood)

Finite Verb (กริยาแท้) จะเปลี่ยนไปตาม...

1. เปลี่ยนไปตามประธาน



He likes it very much.

เขาชอบมันมากๆ

We like it very much.

พวกเราชอบมันมากๆ





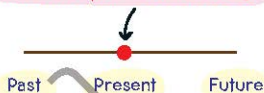
รวมกริยา 3 ช่อง และ 12 Tense ที่ออกสอบบ่อย
เข้าใจง่ายด้วยตาราง เส้นบอกเวลา และ Mind Map
เหมาะสำหรับนักเรียนระดับชั้น ป.1-ป.6



Present	Past	Past Participle	Meaning
go (โง)	went (เวนท์)	gone (กอน)	ไป

รวมศัพท์กริยา 3 ช่องที่ต้องรู้
อ่านง่าย เข้าใจได้ทันที

เกิดขึ้นในปัจจุบัน หรือกระทำขณะพูด



สรุป 12 Tense แบบเข้าใจได้ง่ายๆ
ด้วยเส้นบอกเวลา

Active
Voice



Passive
Voice

เปลี่ยน Active Voice
เป็น Passive Voice อย่างถูกต้อง

big
(บิก)
ใหญ่

คำเหมือน

large (ลาร์จ) ใหญ่

คำตรงข้าม

small (สมอล) เล็ก



พิเศษ! เทคนิคจำศัพท์ไวด้วย
ศัพท์เหมือน VS. ศัพท์ตรงข้าม

คัดคำศัพท์กริยา 3 ช่องแบบเน้นๆ ที่นักเรียนประถมต้องรู้!

ISBN 978-616-381-326-8



9 786163 813268

นวมานพการกิจ
ราคา 65 บาท

Life
Balance

สำนักพิมพ์ Life Balance

www.inspal.co.th

